

楼宇管理系统网关



上海迅饶自动化科技有限公司

如需了解更多迅饶产品，欢迎关注公众号：BACnet

地址：上海市闵行区七宝镇中春路8633弄
(万科虹桥云) 25幢603室

电话: 021-58776098

Email : sales@opcmaster.com

网址1: <http://www.bacnetchina.com>

网址2: <http://www.opcmaster.com>



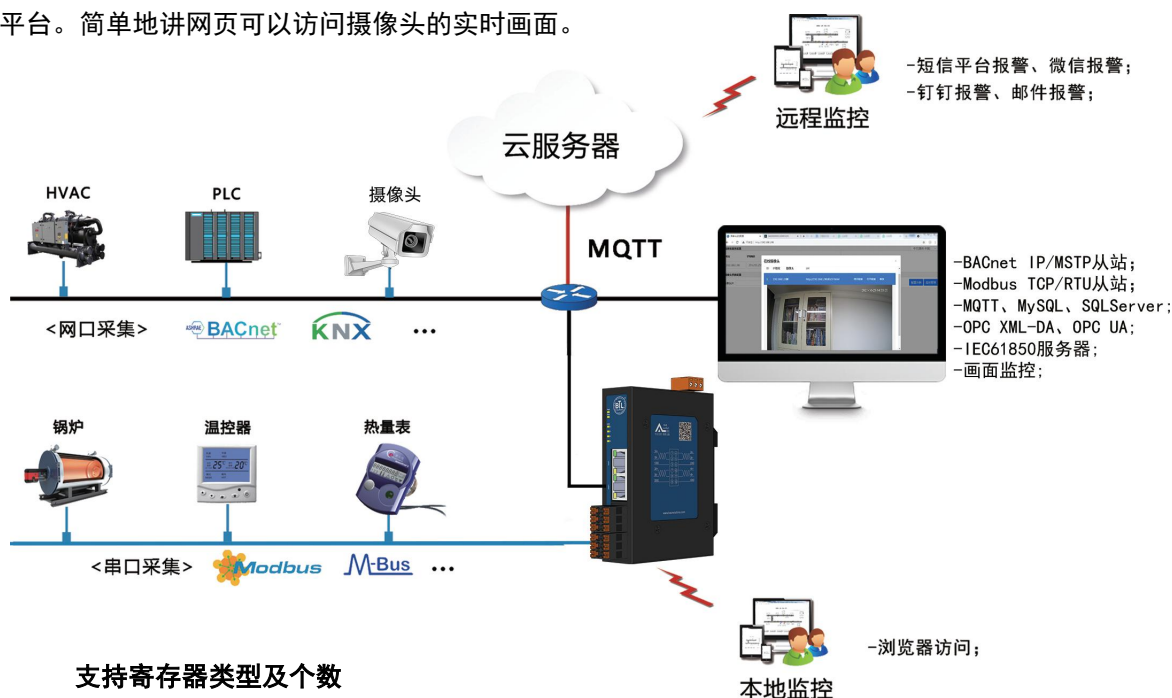
楼宇管理系统网关

1	HMI2004-BMS	3
---	-----------------------------	-------	---



楼宇管理系统网关 产品型号:HMI2004-BMS

功能描述: 上海迅饶WEB组态网关HMI2004-BMS, 集成了WEB组态网关HMI2004-ARM和多媒体网关MMG2004-A9的所有功能。除了实现组态画面远程监控, 同时可以把支持GB/T 28181和RTSP协议标准的摄像头(海康、大华、宇视等)转成HTTP协议, 方便网关集成各家摄像头的同时, 也开放给第三方平台。简单地讲网页可以访问摄像头的实时画面。



支持寄存器类型及个数

注意: 寄存器点数是动态支持的, 总点数不可超过2048点。

支持的BACnet寄存器类型及最大点数如下表。

支持的Modbus寄存器类型及最大点数如下表。

BACnet寄存器类型	BACnet寄存器个数	Modbus寄存器类型	Modbus寄存器个数
AI (只读不写)	2048 (0~2047)	0X(Coil Status)可读可写	2048 (1~2048)
AO (可读可写)	2048 (0~2047)	1X(Input Status)只读	2048 (1~2048)
AV (可读可写)	2048 (0~2047)	4X(Holding Register)可读可写	2048 (1~4096)
BI (只读不写)	2048 (0~2047)	3X(Input Register)只读	2048 (1~4096)
BO (可读可写)	2048 (0~2047)		
BV (可读可写)	2048 (0~2047)		
MI (只读不写)	2048 (0~2047)		
MO (可读可写)	2048 (0~2047)		
MV (可读可写)	2048 (0~2047)		

注意:

4X和3X寄存器地址=BACnet的寄存器地址*2+1
0X和1X寄存器地址=BACnet的寄存器地址+1

楼宇管理系统网关

产品型号:HMI2004-BMS



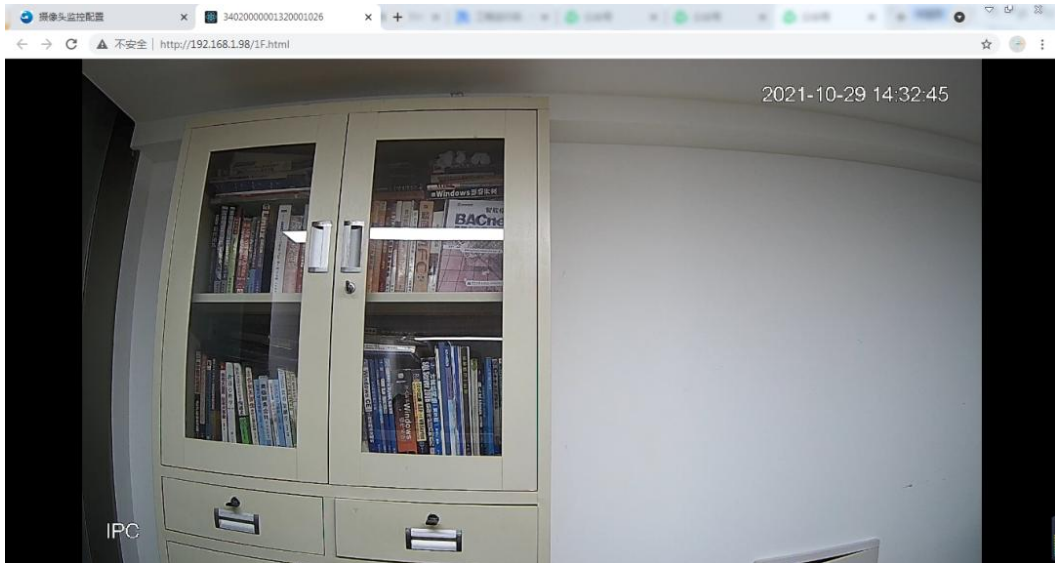
软件特点:

- 网关支持GB/T 28181和RTSP标准的摄像头转成http协议;
- 支持转为BACnet、Modbus、OPC XML-DA、OPC UA、MQTT、节能办管理平台;
- 支持微信、E-mail等方式发送报警信息;
- 支持JS脚本, 实现逻辑控制;
- 支持用户组管理, 组态画面监控可以设置权限;
- 支持多种形式的定时、事件触发, 为方便扩展应用而提供的自定义函数功能;
- 支持局域网, 通过手机、iPad、PC轻松实现对触摸屏的远程查看和控制;
- 添加新的私有协议支持, 2周内即可完成。

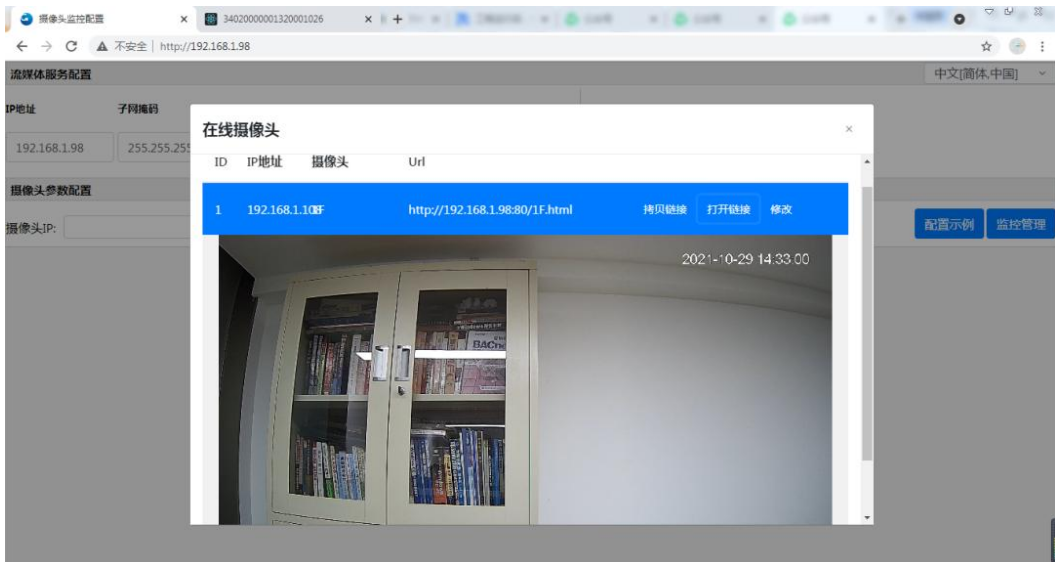
硬件参数:

系统:	Linux	电源:	AC/DC 12~24V
处理器:	1核1GHz	尺寸(LxWxH):	120mmx107mmx27mm
内存:	512M	重量:	300g
闪存:	4G	材质:	镀锌板
功耗:	8W	安装方式:	立式导轨
网口:	2个100M/1000M工业网卡	温度:	-20°C~+70°C (工作) -40°C~+85°C (储运)
串口:	4个RS485 (电磁隔离)	湿度:	20%~90% 无凝露 (工作) 15%~95% 无凝露 (储运)

Http预览效果



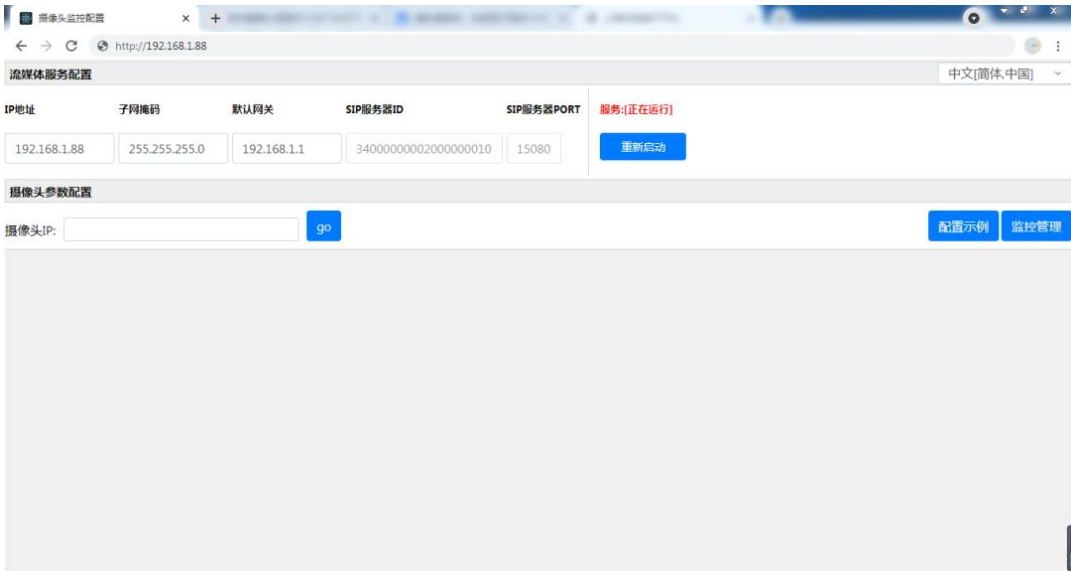
配置界面预览



云台控制界面



配置界面简介



产品尺寸



HMI2004-BMS 正

HMI2004-BMS 背