



能源管理网关



上海迅饶自动化科技有限公司

地址：上海市闵行区七宝镇中春路8633弄
(万科虹桥云) 25幢603室

电话: 021-58776098

Email : sales@opcmaster.com

网址1: <http://www.bacnetchina.com>

网址2: <http://www.opcmaster.com>

如需了解更多迅饶产品，欢迎关注公众号：BACnet



能源管理系统网关

1	HMI1004-ARM(EMS)	3
---	------------------------	---

型号	支持的点数	支持的设备数量	采集端支持的协议	接口数
HMI1004-ARM(EMS)	1024点	128个	500多种协议	1个网口4个串口

能源管理系统网关 产品型号：HMI1004-ARM(EMS)

功能描述：能源管理系统网关HMI1004-ARM(EMS)可实现对水、电、燃气、冷/热源等数据进行采集计量、计费、保存和归类，并有尖峰谷平用电记录。数据以表格、饼图、柱状图的方式直观的展示。

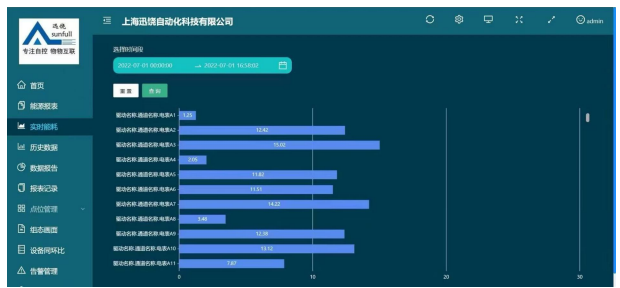
应用领域：能源网关广泛应用于智能电网、工业、商业建筑、住宅、交通、可再生能源、数据中心、农业、公共设施和医疗等领域，旨在提升能源效率、优化资源使用和推动可持续发展。

运行环境：X2View组态软件支持Win 7、Win8、Win10、Win11、Win Server2008、Win Server 2016等多种操作系统。

硬件网关内部自带WEB服务器，支持Google Chrome、Microsoft Edge、苹果的Safari、火狐浏览器、Opera、及360极速模式等浏览器远程访问网关里的组态画面。



首页看板
直观显示单体建筑内不同能源类型的分项消耗
或同类型能源年、月、日总消耗；



实时能耗
直观地反映单个或多个设备在不同时间段的数据
变化趋势以及设备之间的差异；



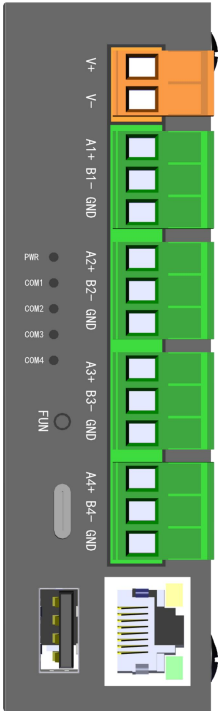
数据报告
同一图表中分析一幢建筑的多种能源类型，或
分析一幢建筑多个用能系统的占比情况；



历史数据
设备数据历史记录，折线图展示，方便查看。

能源管理系统网关

产品型号：HMI1004-ARM(EMS)



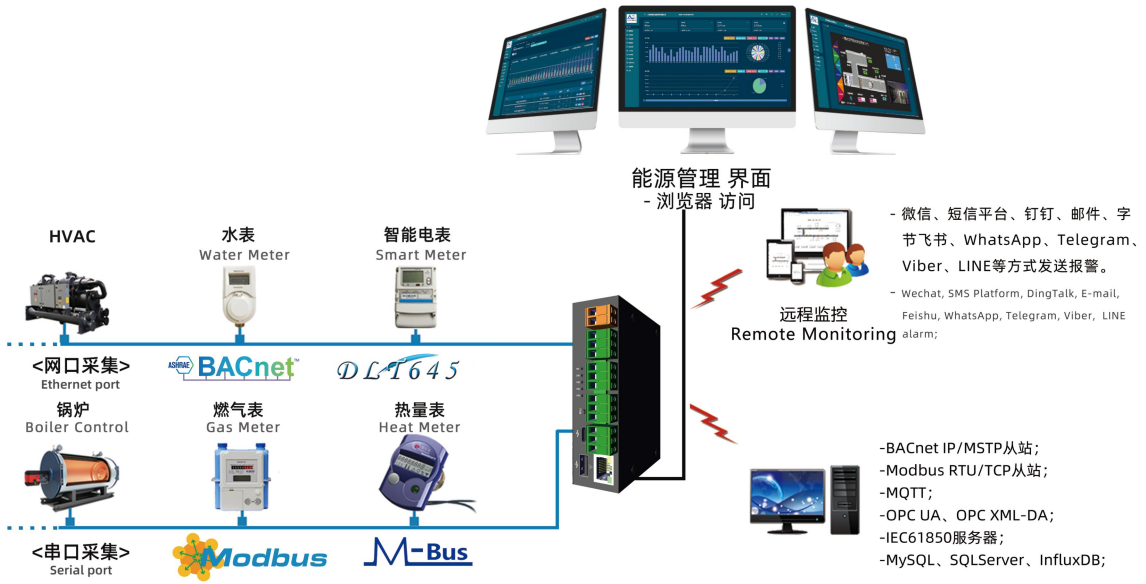
软件特点与优势：

- 绿色免安装，支持中英文；
- 支持用户能耗数据的统一汇总和管理；
- 支持尖、峰、谷、平耗能分析；
- 支持饼状图、折线图、柱状图直观展示；
- 支持年、月、周、日报表；
- 支持1024存储点，默认存储三年；
- 具备导入导出，筛选和存储功能；
- 支持用户权限分级，实现不同权限用户登陆操作；
- 支持操作日志，方便管理人员查询；
- 支持采集500多种协议转为BACnet、Modbus、OPCUA、MOTT/云服务器、IEC61850服务器；
- 支持微信、短信平台、钉钉、邮件、字节飞书、WhatsApp、Telegram、Viber、LINE等方式发送报警；

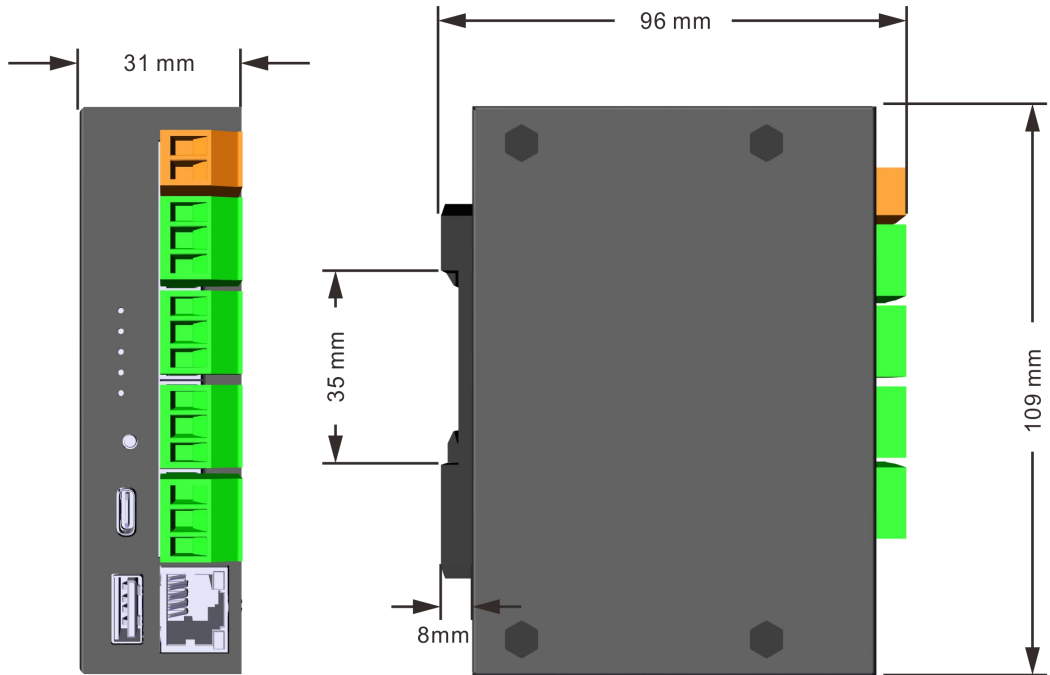
硬件参数：

系统：	Linux	串口：	4个RS485
处理器：	4核1.2GHz	尺寸：	109*96*31mm(L×W×H)
内存：	1G 高性能内存	重量：	300g
Flash：	8G	材质：	镀锌碳钢
功率：	8W	安装方式：	立式导轨
电源：	AC/DC 12-24V	温度：	-20°C~+70°C(工作) -40°C~+85°C(储运)
网口：	1个高性能10M/100M自适应工业网卡，支持AUTO MDI/MDIX	湿度：	20%~90%无凝露(工作) 15%~95%无凝露(储运)

现场应用原理图



产品尺寸图



HMI1004-ARM(EMS) 正

HMI1004-ARM(EMS) 背