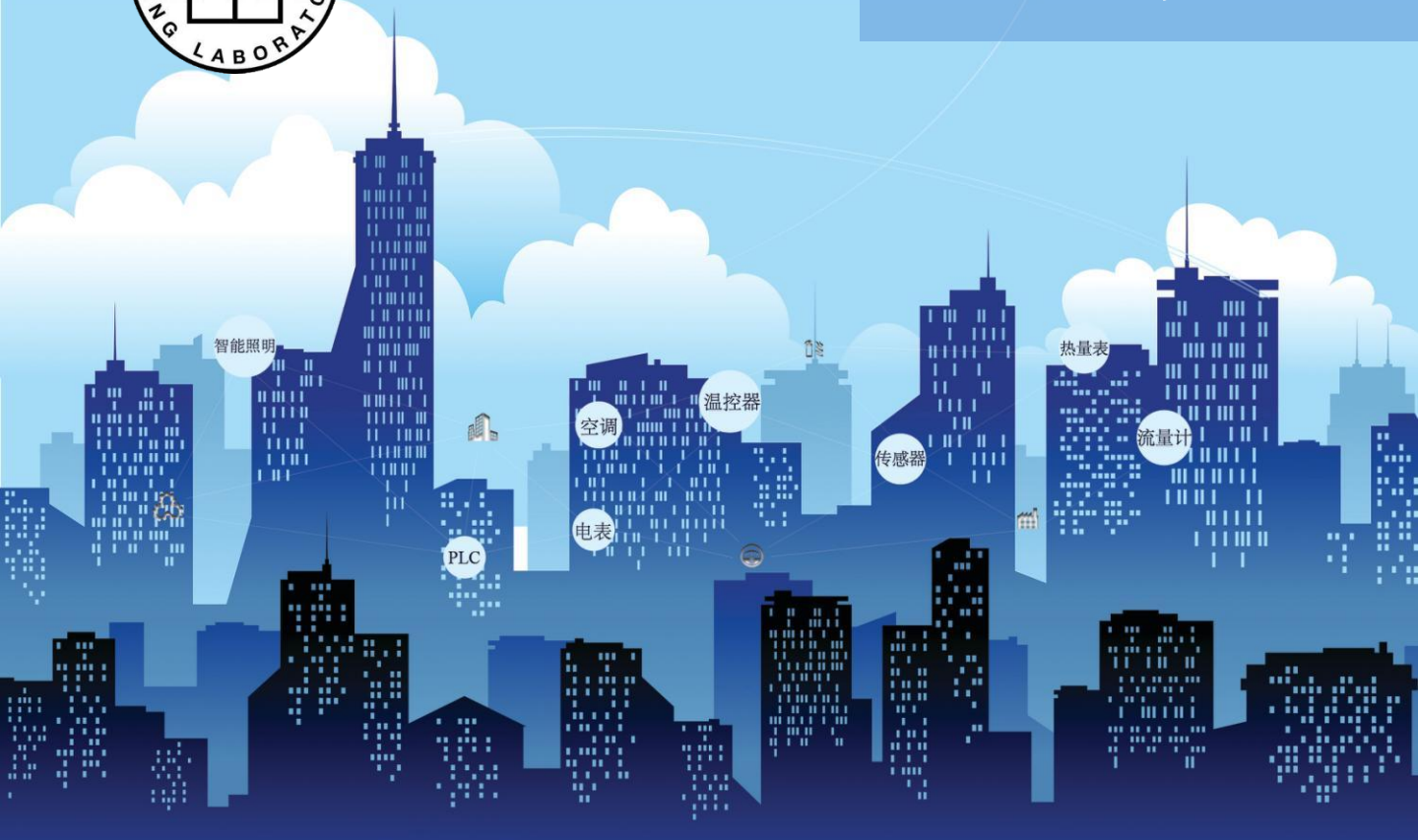




IOT边缘网关



上海迅饶自动化科技有限公司

如需了解更多迅饶产品，欢迎关注公众号：BACnet

地址：上海市闵行区七宝镇中春路8633弄
(万科虹桥云) 25幢603室

电话: 021-58776098

Email : sales@opcmaster.com

网址1: <http://www.bacnetchina.com>

网址2: <http://www.opcmaster.com>



IOT边缘网关

1	HMI2004-ARM-4G	3
---	----------------	-------	---

型号	动态支持点数	支持的设备数量	采集端支持的协议	接口数
HMI2004-ARM-4G	1024点	128台	500多种协议	2个网口4个串口

IOT边缘网关 产品型号:HMI2004-ARM-4G

功能描述: IOT边缘网关HMI2004-ARM-4G配合组态编辑软件X2View可实现现场数据采集,并直接转为组态画面进行数据实时监控。采用4G全网通,满足客户远程数据传输的需求。用户无需购买组态软件,只需用电脑、手机、iPad或自带浏览器功能的设备即可登录组态画面进行监控。实现远程监控设备启停、运行等操作,给用户带来良好的操作体验。同时具有微信、短信、电话、钉钉、邮件等方式发送报警;还可以转发为BACnet服务器、Modbus服务器、OPC UA服务器、MQTT服务器,开放数据接口被第三方的系统集成。

应用领域: 应用在楼宇自控系统,或者工业领域连接一些常见的控制设备,如PLC、DDC、UPS、中央空调、电梯、消防、灯光控制系统、电表、水表等。这样用户就可以手机、iPad、PC监控现场设备。

运行环境: X2View组态软件支持Win 7、Win8、Win10、Win11、Win Server2008、Win Server 2016等多种操作系统。

硬件网关内部自带WEB服务器,支持Google Chrome、Microsoft Edge、苹果的Safari、火狐浏览器、Opera、及360极速模式等浏览器远程访问网关里的组态画面。

支持寄存器类型及个数

注意:寄存器点数是动态支持的,总点数不可超过1024点。

支持的BACnet寄存器类型及最大点数如下表。

支持的Modbus寄存器类型及最大点数如下表。

BACnet寄存器类型	BACnet寄存器个数	Modbus寄存器类型	Modbus寄存器个数
AI (只读不写)	1024 (0~1023)	0X(Coil Status)可读可写	1024 (1~1024)
AO (可读可写)	1024 (0~1023)	1X(Input Status)只读	1024 (1~1024)
AV (可读可写)	1024 (0~1023)	4X(Holding Register)可读可写	1024 (1~2048)
BI (只读不写)	1024 (0~1023)	3X(Input Register)只读	1024 (1~2048)
BO (可读可写)	1024 (0~1023)	注意: 4X和3X寄存器地址=BACnet的寄存器地址*2+1 0X和1X寄存器地址=BACnet的寄存器地址+1	
BV (可读可写)	1024 (0~1023)		
MI (只读不写)	1024 (0~1023)		
MO (可读可写)	1024 (0~1023)		
MV (可读可写)	1024 (0~1023)		

IOT边缘网关

产品型号:HMI2004-ARM-4G



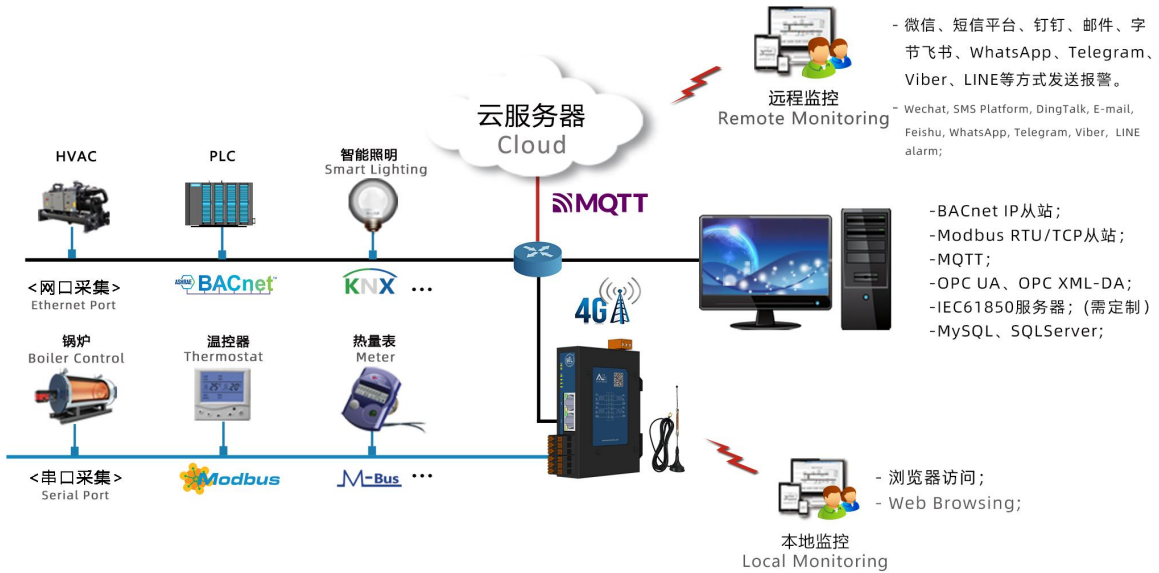
软件特点:

- 绿色免安装, 支持中英文;
- 支持4G全网通;
- 支持采集500多种协议同时转为BACnet服务器、Modbus服务器、OPC UA服务器、MQTT服务器、IEC61850服务器(需定制);
- 支持本地和云端组态;
- HTML5组态页面满足不同客户定制需求;
- 支持MQTT服务、工程上传云端等功能;
- 支持图形化编程、JS和PLC混合编程、时间表定时控制、触发器、用户管理、用户权限;
- 支持实时曲线、饼状图、环状图;
- 支持云端组态, 实现数据的远程监控;
- 支持微信、短信、电话、钉钉、邮件等方式发送报警;
- 支持存储到外部数据库MySQL、SQLServer、InfluxDB;
- 开放HTTP WEB服务被第三方的系统集成;
- 支持局域网, 通过手机、iPad、PC轻松实现远程查看和控制;
- 添加新的私有协议支持, 2周内即可完成。

硬件参数:

系统:	Linux	SIM卡槽:	1个SIM卡槽、支持4G全网通
处理器:	1核1GHz	尺寸:	120*100*27mm(L×W×H)
内存:	512M 高性能内存	重量:	300g (不含天线)
Flash:	4G	材质:	镀锌碳钢
功率:	8W	安装方式:	立式导轨
电源:	AC/DC 12-24V	温度:	-20°C~+70°C(工作) -40°C~+85°C(储运)
网口:	2个高性能100M/1000M以太网接口, 支持AUTO MDI/MDIX	湿度:	20%~90%无凝露(工作) 15%~95%无凝露(储运)
串口:	4个RS485		

现场应用原理图



产品尺寸图



HMI2004-ARM-4G (正)

HMI2004-ARM-4G (背)