

网关型异地组网路由器
RT5001-WiFi-4G

上海迅饶自动化科技有限公司

地址：上海市闵行区七宝镇中春路8633弄
(万科虹桥云)25幢603室

电话：021-58776098

Email：sales@opcmaster.com

网址1：www.bacnetchina.com

网址2：www.opcmaster.com

如需了解更多迅饶产品，欢迎关注公众号：BACnet



网关型异地组网路由器

1	RT5001-WiFi-4G	3
---	----------------------	---

型号	RT5001-WiFi-4G
WAN口	1个，默认192.168.1.88
LAN口	4个，默认192.168.10.1
RS485	1个
WiFi	1个
SIM卡接口	1个SIM接口
采集端协议	<ol style="list-style-type: none">1. Modbus RTU/TCP2. BACnet IP3. OPC UA4. Siemens S7
转发端协议	<ol style="list-style-type: none">1. Modbus TCP2. BACnet IP3. MQTT

网关型异地组网路由器 产品型号：RT5001-WiFi-4G

一、功能概述

1. 异地组网：

支持VPN异地组网，可实现远程上下载PLC、触摸屏程序，远程桌面维护，极大地方便了工程师进行远程维护和管理，RT5001-WiFi-4G版本，支持WiFi版所有功能。

WAN口默认：192.168.1.88

LAN口默认：192.168.10.1

登录用户名/密码：admin/admin123456

2. 简易 HMI 网关功能：

迅饶网关型异地组网路由器RT5001-WiFi-4G支持采集Modbus RTU/TCP、BACnet IP、OPC UA、Siemens S7等协议，转发为标准的BACnet IP, Modbus TCP, MQTT服务器，网关使用X2View软件做配置。

用户可根据现设备的点表进行配置，转成标准BACnet IP、Modbus RTU/TCP，上传到硬件网关中，BACnet/Modbus客户端就可以通过网关访问现场设备的数据。

注意：该网关采集端Modbus寄存器10进制地址是从1 (Base1)开始，16进制地址从0 (Base0)开始；转发端的Modbus寄存器基地址都是从1 (Base1)开始。

二、应用领域

应用在楼宇自控系统或工业领域，用于解决江森的Metasys、霍尼的EBI或 Niagara、西门子的Insight或Desigo CC、施耐德的EBO等楼控组态软件集成非BACnet设备的问题；

同时解决了Citect、IFIX、RSVIEW、WinCC、组态王、力控等组态软件通过网口的Modbus TCP协议集成串口设备，如PLC、DDC、温控器、电梯、空调、UPS、消防、智能照明、电表、水表等。

三、运行环境

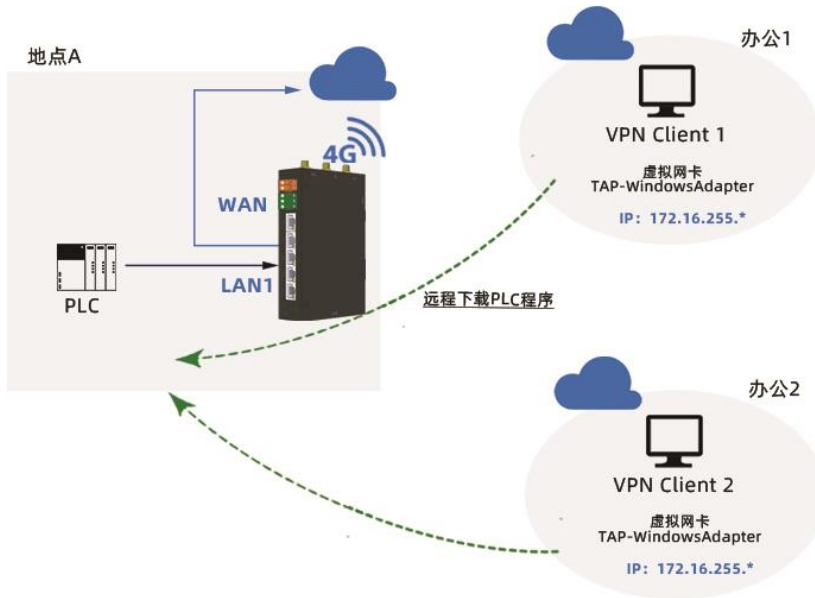
配置软件支持Win7、Win8、Win10、Win11、Win Server2008、Win Server2016等各种操作系统。

硬件网关内部自带WEB服务器，支持谷歌Google Chrome、微软Microsoft Edge、苹果Safari、火狐Mozilla Firefox、Opera及360极速模式等浏览器。

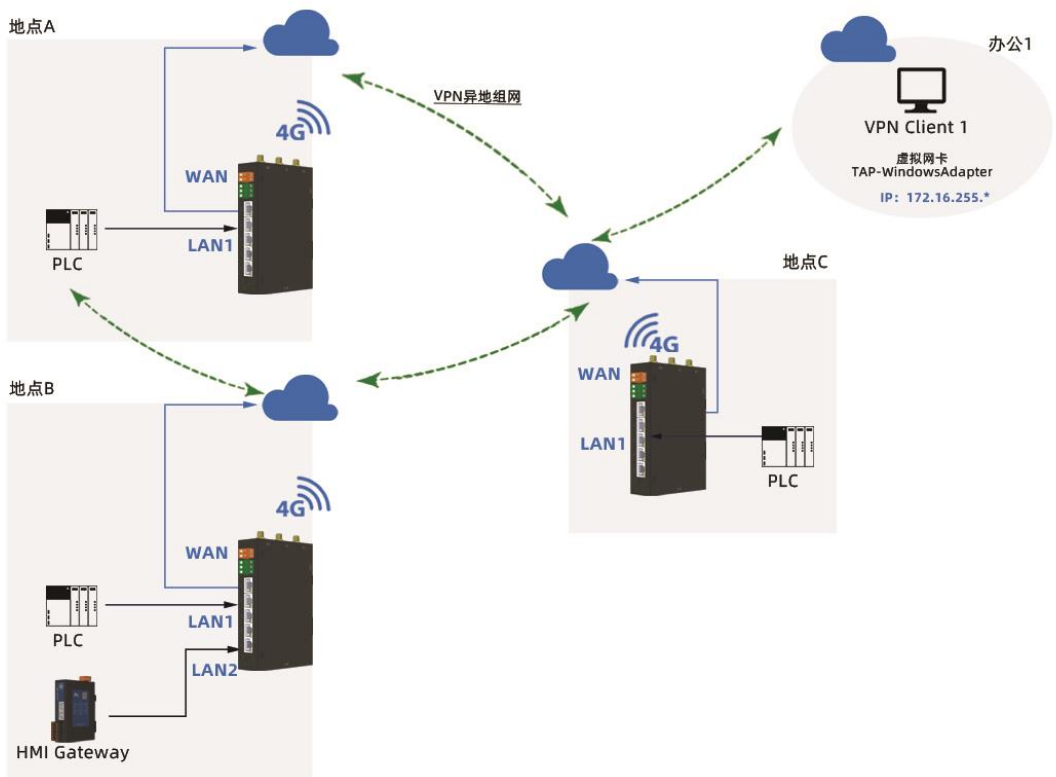
网关型异地组网路由器 产品型号: RT5001-WiFi-4G

四、应用原理图

场景一、远程下载PLC程序

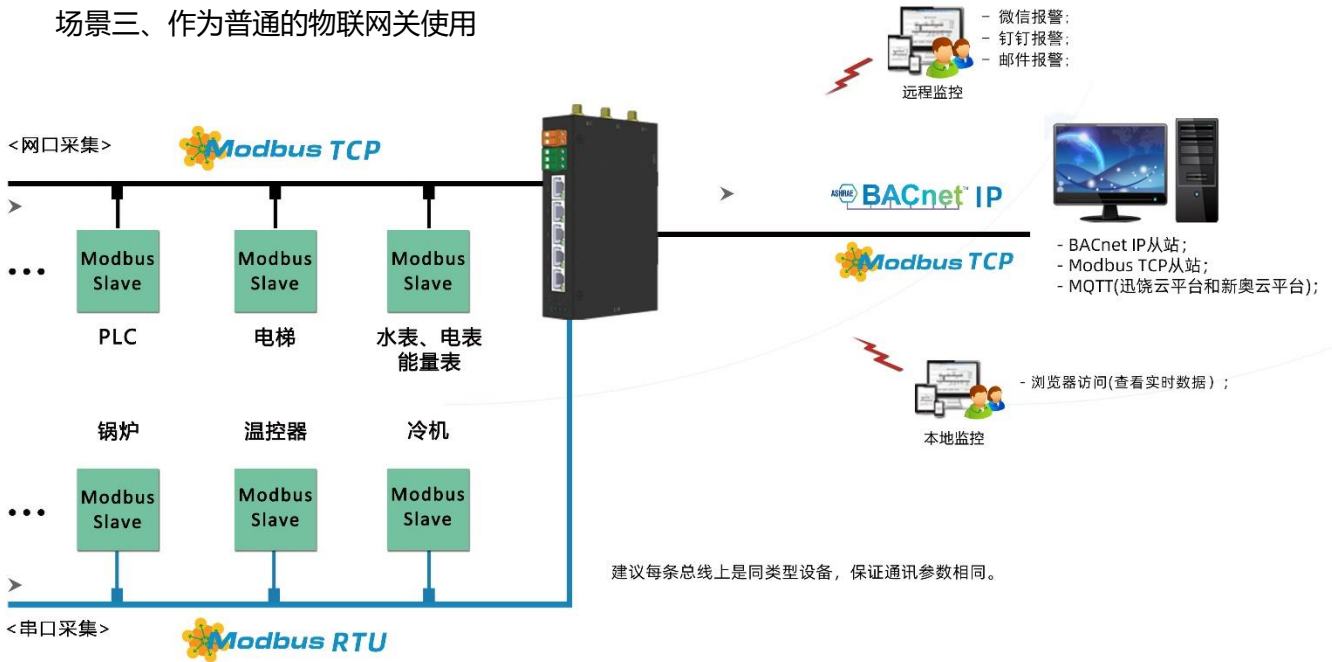


场景二、异地组网



网关型异地组网路由器 产品型号：RT5001-WiFi-4G

场景三、作为普通的物联网网关使用



五、支持寄存器类型及个数

注意：网关寄存器个数是动态支持256点，每种寄存器最多可建网关支持总点数。

支持的BACnet寄存器类型及最大点数如下表。 支持的Modbus寄存器类型及最大点数如下表。

BACnet寄存器类型	BACnet寄存器个数
AI (只读不写)	256 (0~255)
AO (可读可写)	256 (0~255)
AV (可读可写)	256 (0~255)
BI (只读不写)	256 (0~255)
BO (可读可写)	256 (0~255)
BV (可读可写)	256 (0~255)
MI (只读不写)	256 (0~255)
MO (可读可写)	256 (0~255)
MV (可读可写)	256 (0~255)

Modbus寄存器类型	Modbus寄存器个数
0X (Coil Status) 可读可写	256 (1~256)
1X (Input Status) 只读	256 (1~256)
4X (Holding Register) 可读可写	256 (1~512)
3X (Input Register) 只读	256 (1~512)

注意：

4X和3X寄存器地址=BACnet的寄存器地址*2+1
0X和1X寄存器地址=BACnet的寄存器地址+1

网关型异地组网路由器

产品型号：RT5001-WiFi-4G

**六、软件特点**

- 内置1个4G模块，可插SIM卡；外置4G 5DB 可拆卸天线 1PCS；
- 外置2.4G 5DB可拆卸天线 2PCS；
- 异地组网；
- 支持采集Modbus、BACnet IP、OPC UA、Siemens S7协议；
- 支持转发为BACnet IP、Modbus TCP、MQTT服务器；
- 支持图形化编程、JS和PLC混合编程、时间表定时控制、触发器、用户管理、用户权限；
- 支持查看设备离在线状态；
- 支持WEB浏览，查看实时数据；
- 配置软件X2View配置工程方便。

七、硬件参数

系统：	Linux	电源：	AC/DC 12-48V
处理器：	580 MHz	尺寸：	148.5*107.5*31.5mm (L×W×H)
内存：	128M	重量：	450g
闪存：	32M	材质：	镀锌板
功率：	6W	安装方式：	侧装/底装（导轨式）
串口：	1个RS485	WAN口：	1个全100M自适应网口
WiFi接口	1个	LAN口：	4个全100M自适应网口
SIM卡接口	1个SIM卡接口，内置4G模块，	天线	2根外置2.4G 可拆卸天线， 1根外置4G可拆卸天线
温度：	-20°C~+70°C（工作） -40°C~+85°C（储运）	湿度：	20%~90%无凝露（工作） 15%~95%无凝露（储运）

网关型异地组网路由器 产品型号：RT5001-WiFi-4G

八、产品尺寸图

