

网关型工业路由器 RT5001-WiFi

上海迅饶自动化科技有限公司

地址：上海市闵行区七宝镇中春路8633弄
(万科虹桥云)25幢603室

电话：021-58776098

Email：sales@opcmaster.com

网址1：www.bacnetchina.com

网址2：www.opcmaster.com

如需了解更多迅饶产品，欢迎关注公众号：BACnet



网关型工业路由器

1	RT5001-WiFi	3
---	-------------	-------	---

型号	RT5001-WiFi
WAN口	1个，默认192.168.1.88
LAN口	4个，默认192.168.10.1
RS485	1个
WiFi	1个
采集端协议	<ol style="list-style-type: none">1. Modbus RTU/TCP2. BACnet IP3. OPC UA4. Siemens S7
转发端协议	<ol style="list-style-type: none">1. Modbus TCP2. BACnet IP3. MQTT

网关型工业路由器 产品型号: RT5001-WiFi

一、功能概述

1. 异地组网:

支持异地组网, 便于实现远程更新程序, 极大地方便了工程师进行远程维护和管理。

WAN口默认: 192.168.1.88

LAN口默认: 192.168.10.1

登录用户名/密码: admin/admin123456

2. 简易 HMI 网关功能:

迅饶网关型工业路由器支持采集Modbus RTU/TCP、BACnet IP、OPC UA、Siemens S7等协议, 转发为标准的BACnet IP, Modbus TCP, MQTT服务器, 网关使用X2View软件做配置。

用户可根据现设备的点表进行配置, 转成标准BACnet IP、Modbus RTU/TCP, 上传到硬件网关中, BACnet/Modbus客户端就可以通过网关访问现场设备的数据。

注意: 该网关采集端Modbus寄存器10进制地址是从1 (Base1)开始, 16进制地址从0 (Base0)开始; 转发端的Modbus寄存器基地址都是从1 (Base1)开始。

二、应用领域

应用在楼宇自控系统或工业领域, 用于解决江森的Metasys、霍尼的EBI或 Niagara、西门子的Insight或Desigo CC、施耐德的EBO等楼控组态软件集成非BACnet设备的问题;

同时解决了Citect、IFIX、RSVIEW、WinCC、组态王、力控等组态软件通过网口的Modbus TCP协议集成串口设备, 如PLC、DDC、温控器、电梯、空调、UPS、消防、智能照明、电表、水表等。

三、运行环境

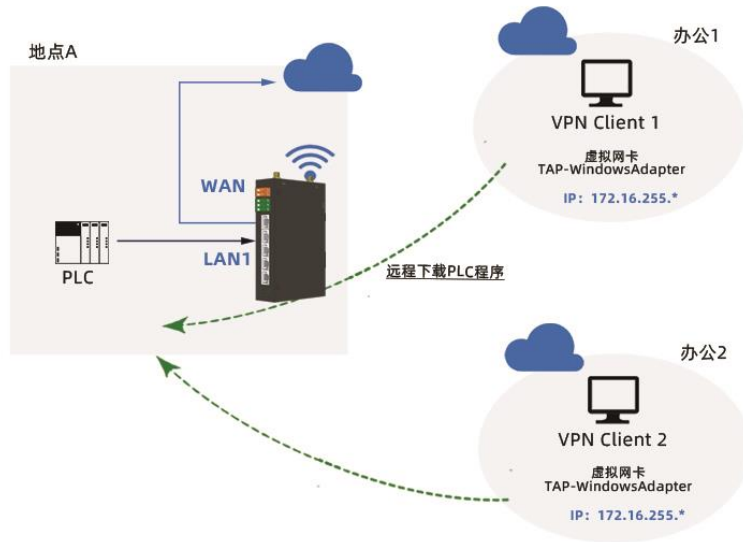
配置软件支持Win7、Win8、Win10、Win11、Win Server2008、Win Server2016等各种操作系统。

硬件网关内部自带WEB服务器, 支持谷歌Google Chrome、微软Microsoft Edge、苹果Safari、火狐Mozilla Firefox、Opera及360极速模式等浏览器。

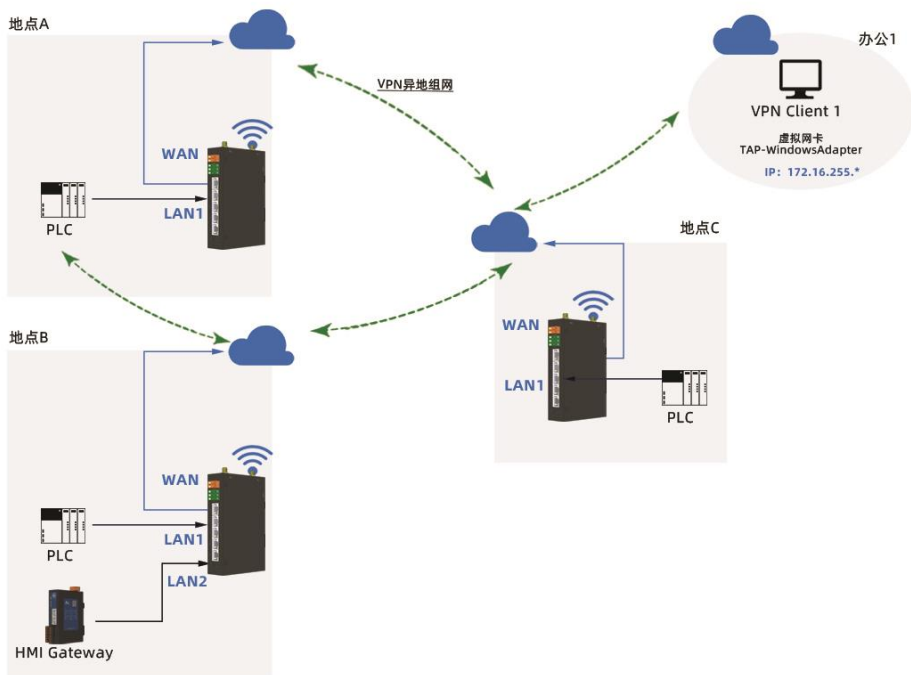
网关型工业路由器 产品型号: RT5001-WiFi

四、应用原理图

场景一、远程下载PLC程序

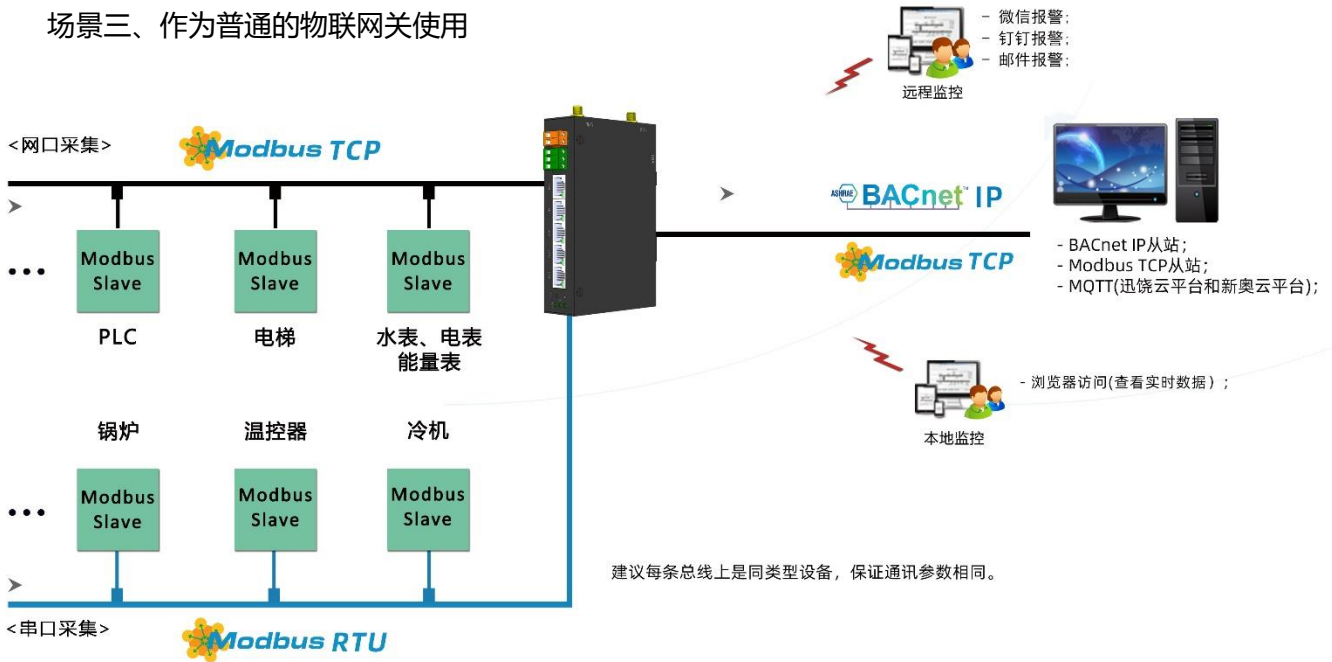


场景二、异地组网



网关型工业路由器 产品型号: RT5001-WiFi

场景三、作为普通的物联网网关使用



五、支持寄存器类型及个数

注意：网关寄存器个数是动态支持256点，每种寄存器最多可建网关支持总点数。

支持的BACnet寄存器类型及最大点数如下表。 支持的Modbus寄存器类型及最大点数如下表。

BACnet寄存器类型	BACnet寄存器个数
AI (只读不写)	256 (0~255)
AO (可读可写)	256 (0~255)
AV (可读可写)	256 (0~255)
BI (只读不写)	256 (0~255)
BO (可读可写)	256 (0~255)
BV (可读可写)	256 (0~255)
MI (只读不写)	256 (0~255)
MO (可读可写)	256 (0~255)
MV (可读可写)	256 (0~255)

Modbus寄存器类型	Modbus寄存器个数
0X (Coil Status) 可读可写	256 (1~256)
1X (Input Status) 只读	256 (1~256)
4X (Holding Register) 可读可写	256 (1~512)
3X (Input Register) 只读	256 (1~512)

注意：

4X和3X寄存器地址=BACnet的寄存器地址*2+1
0X和1X寄存器地址=BACnet的寄存器地址+1

网关型工业路由器 产品型号：RT5001-WiFi

六、软件特点

- 支持WiFi,外置2.4G 5DB可拆卸天线 2PCS;
- 异地组网;
- 支持采集Modbus、BACnet IP、OPC UA、Siemens S7协议;
- 支持转发为BACnet IP、Modbus TCP、MQTT服务器;
- 支持图形化编程、JS和PLC混合编程、时间表定时控制、触发器、用户管理、用户权限;
- 支持查看设备离在线状态;
- 支持WEB浏览, 查看实时数据;
- 配置软件X2View配置工程方便。

七、硬件参数

系统:	Linux	电源:	AC/DC 12-48V
处理器:	580 MHz	尺寸:	148.5*107.5*31.5mm (L×W×H)
内存:	128M	重量:	250g
闪存:	32M	材质:	镀锌板
功率:	6W	安装方式:	侧装/底装(导轨式)
串口:	1个RS485	WAN口:	1个全100M自适应网口
WiFi接口	1个	LAN口:	4个全100M自适应网口
温度:	-20°C~+70°C (工作) -40°C~+85°C (储运)	湿度:	20%~90%无凝露 (工作) 15%~95%无凝露 (储运)

网关型工业路由器 产品型号：RT5001-WiFi

八、产品尺寸图

