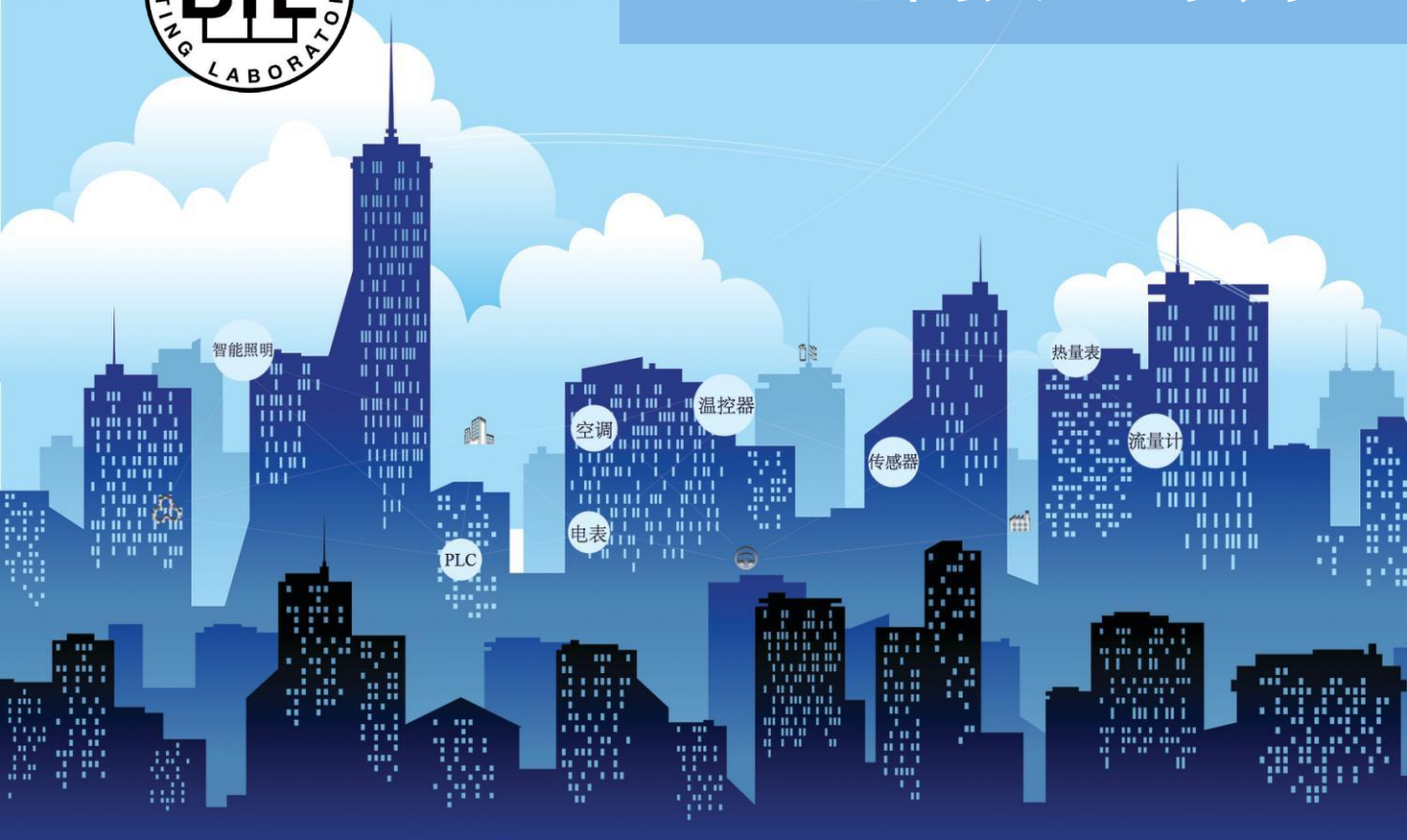




WEB组态网关（I系列）



上海迅饶自动化科技有限公司

地址：上海市闵行区七宝镇中春路8633弄
（万科虹桥云）25幢603室

电话：021-58776098

Email : sales@opcmaster.com

网址1： <http://www.bacnetchina.com>

网址2： <http://www.opcmaster.com>

如需了解更多迅饶产品，欢迎关注公众号：BACnet



WEB组态网关

1	HMI1002-ARM(NXP)	3
---	------------------	-------	---

型号	动态支持点数	支持的设备数量	采集端支持的协议	接口数
HMI1002-ARM (NXP)	512点	64个	500多种协议	1个网口, 2个串口

WEB组态网关 产品型号:HMI1002-ARM (NXP)

功能描述: WEB组态网关HMI1002-ARM (NXP) 配合组态编辑软件X2View可实现现场数据采集, 并直接转为组态画面进行数据实时监控。用户无需购买组态软件, 只需用电脑、手机、IPAD或自带浏览器功能的设备即可登录组态画面进行监控, 实现远程监控设备启停、运行等操作, 给用户带来良好的操作体验。同时具微信报警、短信平台报警、钉钉报警、邮件报警、MQTT服务、工程上传云端等功能; 还可以转发为BACnet服务器、Modbus服务器、OPC UA服务器、MQTT服务器、IEC61850服务器(需定制), 开放HTTP WEB服务被第三方的系统集成。

应用领域: 应用在楼宇自控系统, 或者工业领域连接一些常见的控制设备, 如PLC、DDC、UPS、中央空调、电梯、消防、灯光控制系统、电表、水表等。这样用户就可以手机、iPad、PC监控现场设备。

运行环境: 软件支持Windows XP/2000/2003/Win 7/Win8/Win10/ Win11/ Win Server 2003/Win Server2008/Win Vista等多种操作系统。

软件自带WEB支持IE9及以上版本, Opera、苹果的Safari、Google Chrome、360浏览器及火狐浏览器等。

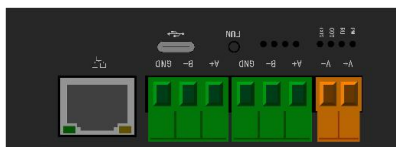
支持寄存器类型及个数

注意: 寄存器点数是动态支持的, 总点数不可超过512点。

支持的BACnet寄存器类型及最大点数如下表。 支持的Modbus寄存器类型及最大点数如下表。

BACnet寄存器类型	BACnet寄存器个数	Modbus寄存器类型	Modbus寄存器个数
AI (只读不写)	512 (0~511)	0X(Coil Status)可读可写	512 (1~512)
AO (可读可写)	512 (0~511)	1X(Input Status)只读	512 (1~512)
AV (可读可写)	512 (0~511)	4X(Holding Register)可读可写	512 (1~1024)
BI (只读不写)	512 (0~511)	3X(Input Register)只读	512 (1~1024)
BO (可读可写)	512 (0~511)		
BV (可读可写)	512 (0~511)		
MI (只读不写)	512 (0~511)		
MO (可读可写)	512 (0~511)		
MV (可读可写)	512 (0~511)		

注意:
4X和3X寄存器地址=BACnet的寄存器地址*2+1
0X和1X寄存器地址=BACnet的寄存器地址+1

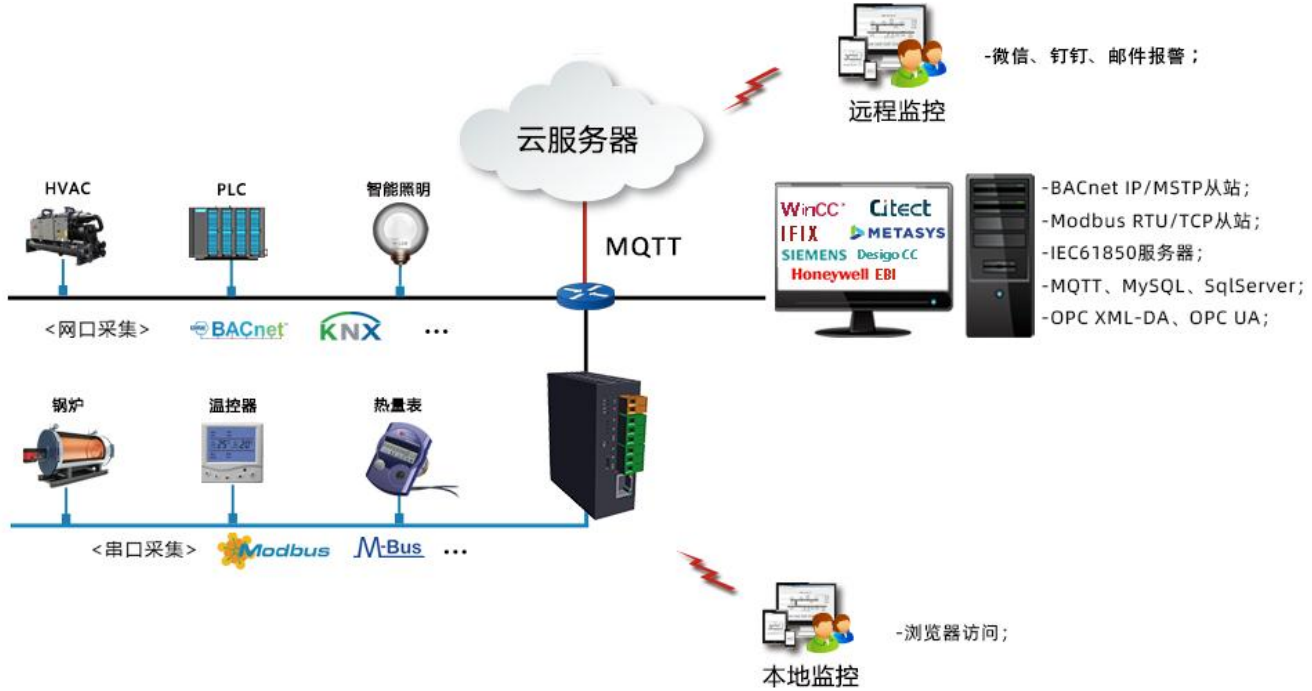
WEB组态网关 产品型号:HMI1002-ARM (NXP)

软件特点:

- 绿色免安装，支持中英文；
- 支持采集500多种协议同时转为BACnet服务器、Modbus服务器、OPC UA服务器、MQTT服务器、IEC61850服务器（需定制）；
- 支持本地和云端组态；
- HTML5组态页面满足不同客户定制需求；
- 支持MQTT服务、工程上传云端等功能；
- 支持图形化编程、JS和PLC混合编程、时间表定时控制、触发器、用户管理、用户权限；
- 支持实时曲线、饼状图、环状图；
- 支持云端组态，实现数据的远程监控；
- 支持微信、短信平台、钉钉、邮件等方式发送报警；
- 支持存储到外部数据库MySQL、SQLServer、InfluxDB；
- 开放HTTP WEB服务被第三方的系统集成；
- 支持局域网，通过手机、iPad、PC轻松实现远程查看和控制；
- 添加新的私有协议支持，2周内即可完成。

硬件参数:

系统:	Linux	串口:	2个RS485
处理器:	1核800MHz	尺寸:	90*95*32mm(L×W×H)
内存:	512M	重量:	250g
Flash:	8G	材质:	镀锌碳钢
功耗:	6W	安装方式:	导轨式
电源:	AC/DC 12-24V 也支持Type-C供电	湿度:	-20~70°C(工作) -40~85°C(储运)
网口:	1个高性能10M/100M自适应工业网卡, 支持AUTO MDI/MDIX	温度:	20%~90%无凝露(工作) 15%~95%无凝露(储运)

现场应用原理图



产品尺寸

