



SCADA网关



上海迅饶自动化科技有限公司

如需了解更多迅饶产品，欢迎关注公众号：BACnet

地址：上海市闵行区七宝镇中春路8633弄
(万科虹桥云)25幢603室

电话：021-58776098

Email：sales@opcmaster.com

网址1：www.bacnetchina.com

网址2：www.opcmaster.com



HMI1004-ARM(Scada)

Scada网关 产品型号:HMI1004-ARM(Scada)

功能描述：HMI1004-ARM(Scada)支持两种编辑通讯模式。

网关模式：该产品内置了Web组态网关HMI1004-ARM所有功能，动态支持**1024点**。（功能描述：配合组态编辑软件X2View可实现现场数据采集，并直接转为组态画面进行数据实时监控。用户无需购买组态软件，只需用电脑、手机、IPAD或自带浏览器功能的设备即可登录组态画面进行监控，实现远程监控设备启停、运行等操作，给用户带来良好的操作体验。同时具微信报警、钉钉报警、邮件报警、短信平台报警、MQTT服务、工程上传云端等功能；支持本地存储InfluxDB时序数据库，也可以存储到外部MySQL数据库或SQL Server数据库；还可以转发为BACnet服务器、Modbus服务器、IEC61850服务器、OPC UA服务器、MQTT服务器，开放HTTP WEB服务被第三方的系统集成。）

Web Scada模式：Scada软件采集OPC UA、BACnet IP、Modbus TCP、西门子S7协议等网络协议点位则支持到**2万点**。内置的Scada组态软件和其它网关通讯使用OPC UA来实现。编辑态和运行态都Web，脱离了对X2View的依赖。可视化数据采集、数据处理、控制指令下发等功能。实现了与通讯设备等数据源的联动与交互。

1、没有原来迅饶网关的产品也能独立运行。为了帮客户省一下网关的费用，嵌入HMI1004-ARM网关的固件，用于接各种非标协议。

2、采集端支持几个行业网络协议：OPC UA、OPC XML-DA、OPC DA、BACnet IP、Modbus TCP、PLC【SiemensS7（西门子S7协议）、Ethernet/IP】、SQL【Mysql、SqlServer、PostgreSQL、MongoDB、Redis、DM（国产达梦数据库）、InfluxDB时序数据库】、SNMP、Simulator（仿真模拟设备）。

3、转发端支持OPC UA服务器、MQTT、InfluxDB时序数据库、MySQL数据库、SQLServer数据库、PostgreSQL数据库。

4、Web化程度更为彻底。编辑态软件也是Web化，在线编辑外，也支持导出工程。

5、点位开放到2万点，历史存储3年，统一的时间表管理。

6、支持Scratch图形化编程语言、Python以及JS编程。

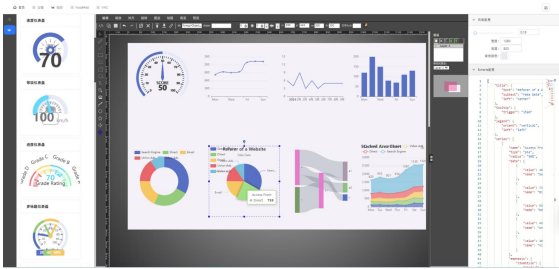
7、拥抱开源项目。内嵌了一些开源软件，如NodeRED、FRP等。

8、完善的用户权限管理和报表分析功能。

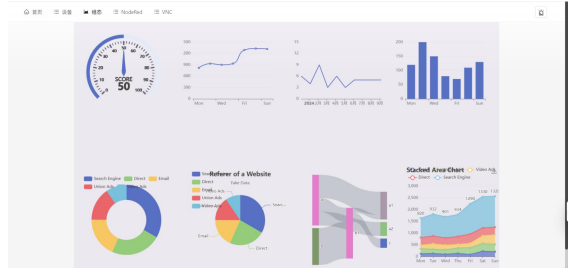
应用场景：Web Scada网关用OPC UA集成迅饶其它的网关，实现统一画面的监控。它也是为传统组态的升级改造而生，通过浏览器访问Scada组态，从而实现Web访问。

Scada网关 产品型号:HMI1004-ARM(Scada)

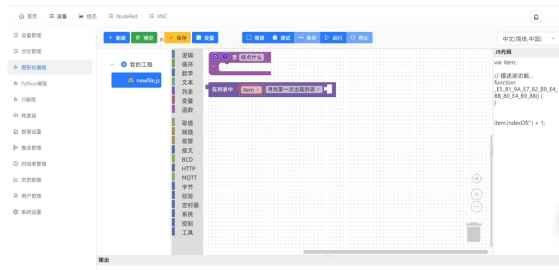
Scada编辑态软件部分截图如下:



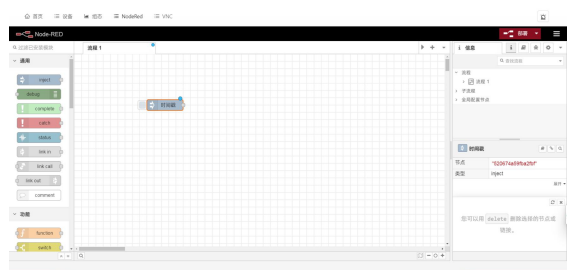
编辑态



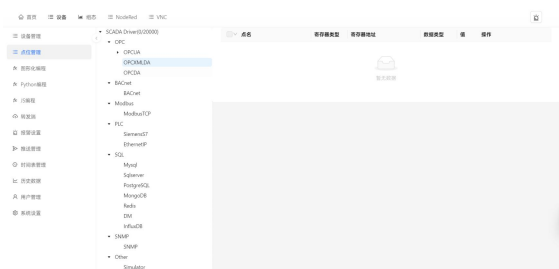
运行态



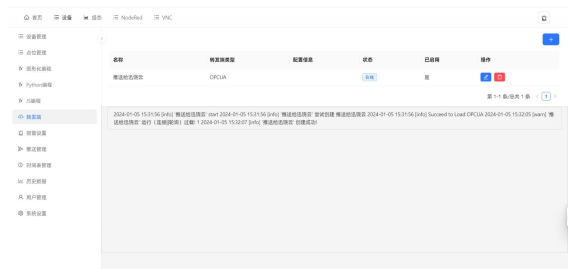
图形化编程



NodeRed



点位管理（采集端支持协议）



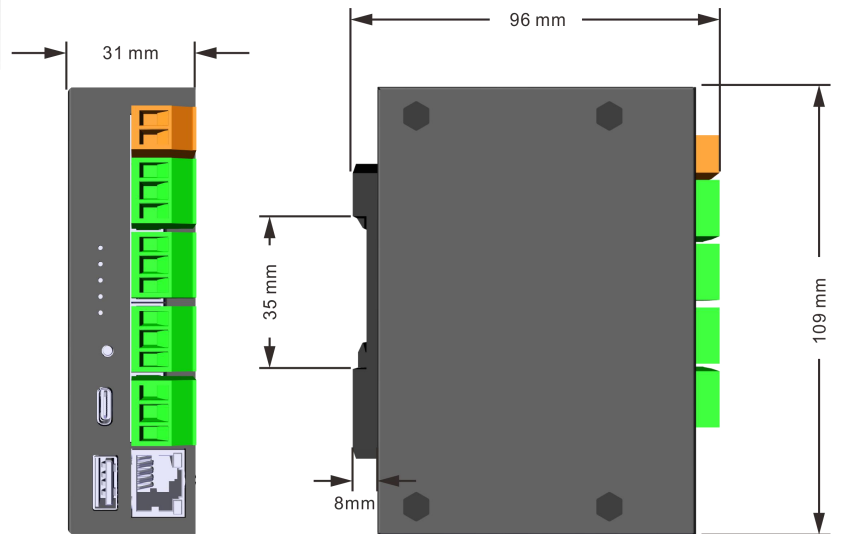
转发端

Scada网关

产品型号:HMI1004-ARM(Scada)



尺寸图

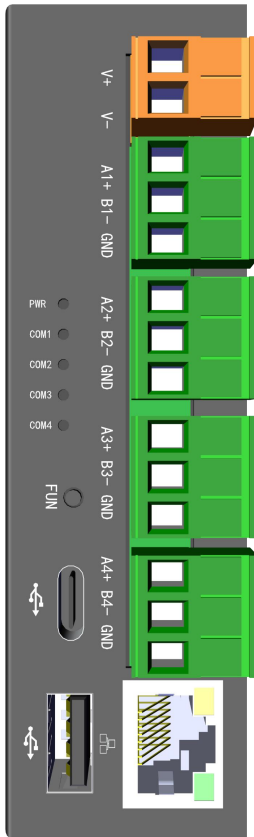


硬件参数:

系统:	Linux	串口:	4个RS485
处理器:	4核1.2GHz	尺寸:	109mm*96mm*31mm(L×W×H)
内存:	1G 高性能内存	重量:	300g
Flash:	8G	材质:	镀锌碳钢
功率:	8W	安装方式:	导轨式
电源:	AC/DC 12-24V	温度:	-20°C~+70°C(工作) -40°C~+85°C(储运)
网口:	1个10M/100M工业网卡	湿度:	20%~90%无凝露(工作) 15%~95%无凝露(储运)

Scada网关

产品型号:HMI1004-ARM(Scada)



网关模式 软件特点:

- 绿色免安装, 支持中英文;
- 支持采集500多种协议, 采集点位1024点;
- 支持转发为BACnet服务器、Modbus服务器、OPC UA服务器、MQTT服务器、IEC61850服务器(需定制);
- 支持本地和云端组态;
- HTML5组态页面满足不同客户定制需求;
- 支持MQTT服务、工程上传云端等功能;
- 支持图形化编程、JS和PLC混合编程、时间表定时控制、触发器、用户管理、用户权限;
- 支持实时曲线、饼状图、环状图;
- 支持云端组态, 实现数据的远程监控;
- 支持局域网, 通过手机、PAD、PC轻松实现对网关远程查看和控制;
- 支持微信、短信平台、钉钉、邮件、字节飞书、WhatsApp、Telegram、Viber、LINE等方式发送报警;
- 支持定时器可实现设备定时启停, 设定参数;
- 支持本地存储InfluxDB时序数据库、且支持存储外部数据库MySQL、SQLServer;
- 开放HTTPWEB服务被第三方的系统集成;
- 添加新的私有协议支持,2周内即可完成。

支持的BACnet寄存器类型及最大点数如下表。

支持的Modbus寄存器类型及最大点数如下表。

BACnet寄存器类型	BACnet寄存器个数
AI (只读不写)	1024 (0~1023)
AO (可读可写)	1024 (0~1023)
AV (可读可写)	1024 (0~1023)
BI (只读不写)	1024 (0~1023)
BO (可读可写)	1024 (0~1023)
BV (可读可写)	1024 (0~1023)
MI (只读不写)	1024 (0~1023)
MO (可读可写)	1024 (0~1023)
MV (可读可写)	1024 (0~1023)

Modbus寄存器类型	Modbus寄存器个数
0X(Coil Status)可读可写	1024 (1~1024)
1X(Input Status)只读	1024 (1~1024)
4X(Holding Register)可读可写	1024 (1~2048)
3X(Input Register)只读	1024 (1~2048)

注意:

4X和3X寄存器地址=转发端寄存器地址*2+1
0X和1X寄存器地址=转发端寄存器地址+1

Scada网关 产品型号:HMI1004-ARM(Scada)



Web Scada模式 软件特点:

- 编辑态软件Web化，在线编辑外，也支持导出工程；
- 支持采集点位开放到2万点，历史存储3年；统一的时间表管理；
- 采集端支持几个行业网络协议：OPC UA、OPC XML-DA、OPC DA、BACnet、Modbus TCP、西门子S7协议、AB Ethernet/IP、SQL(MySql、SqlServer、PostgreSQL、MongoDB、Redis、DM（国产达梦数据库）、InfluxDB)、SNMP、Simulator；
- 转发端支持OPC UA服务器、MQTT、InfluxDB时序数据库、MySQL、SQLServer、PostgreSQL；
- 支持Scratch图形化编程语言、Python以及JS编程；
- 内嵌了一些开源软件，如NodeRED、FRP等；
- 完善的用户权限管理和报表分析功能。

Scada网关 产品型号:HMI1004-ARM(Scada)

应用原理图

