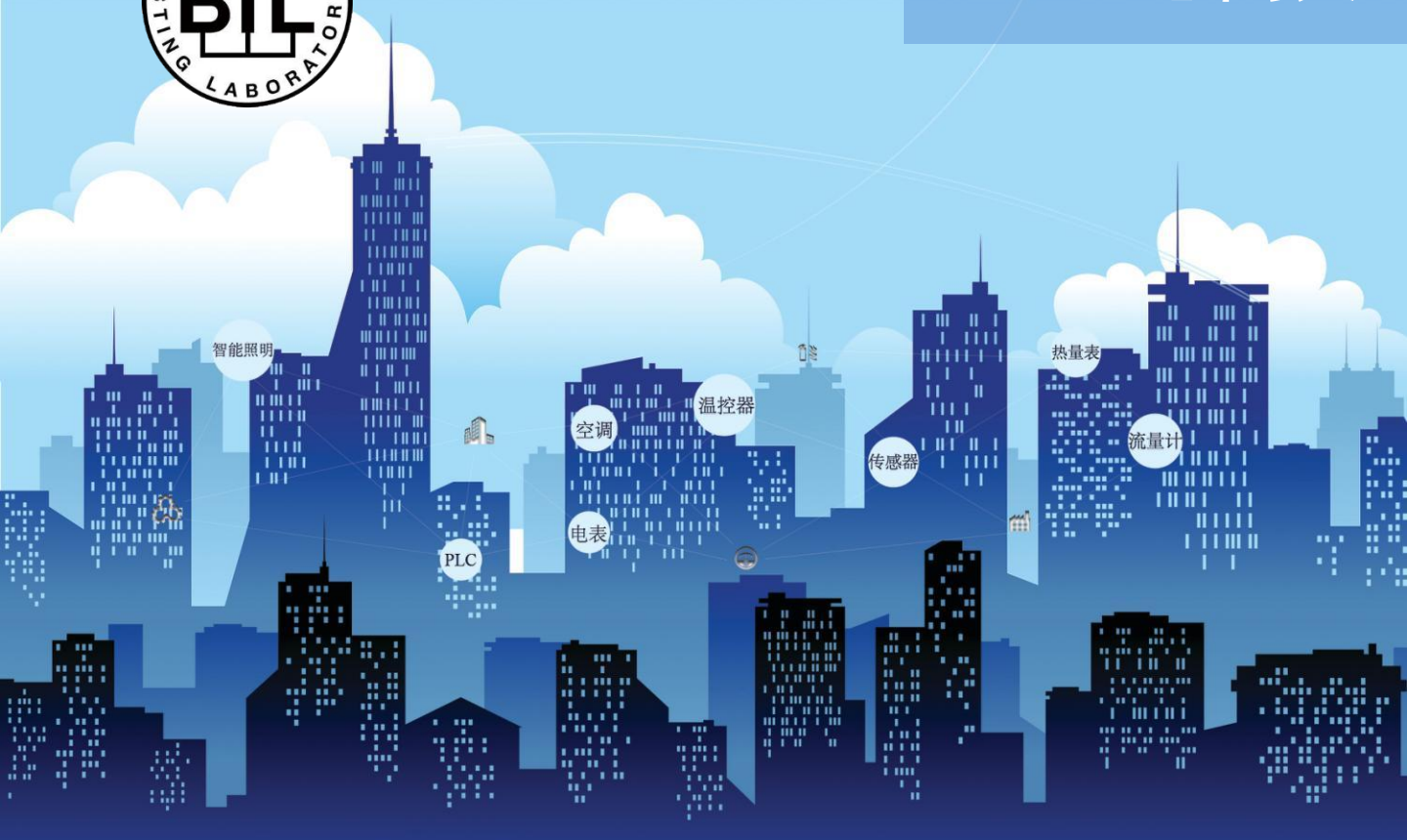




WEB组态网关



上海迅饶自动化科技有限公司

地址：上海市闵行区七宝镇中春路8633弄
(万科虹桥云) 25幢603室

电话: 021-58776098

Email : sales@opcmaster.com

网址1: <http://www.bacnetchina.com>

网址2: <http://www.opcmaster.com>

如需了解更多迅饶产品，欢迎关注公众号：BACnet



WEB组态网关

1	HMI1004-HDMI	3
---	--------------	-------	---

型号	动态支持点数	支持的设备数量	采集端支持的协议	接口数
HMI1004-HDMI	1024点	128个	500多种协议	1个网口, 4个串口 +1个HDMI口

WEB组态网关 产品型号:HMI1004-HDMI

功能描述： WEB组态网关HMI1004-HDMI配合组态编辑软件X2View可实现现场数据采集，并直接转为组态画面进行数据实时监控。用户无需购买组态软件，只需用电脑、手机、IPAD或自带浏览器功能的设备即可登录组态画面进行监控，实现远程监控设备启停、运行等操作，给用户带来良好的操作体验。同时具微信报警、短信平台报警、钉钉报警、邮件报警、MQTT服务、工程上传云端等功能；还可以转发为BACnet服务器、Modbus服务器、OPC UA服务器、MQTT服务器、IEC61850服务器(需定制)，开放HTTP WEB服务被第三方的系统集成。

应用领域： 应用在楼宇自控系统，或者工业领域连接一些常见的控制设备，如PLC、DDC、UPS、中央空调、电梯、消防、灯光控制系统、电表、水表等。这样用户就可以手机、iPad、PC监控现场设备。

运行环境： X2View组态软件支持Win 7、Win8、Win10、Win11、Win Server2008、Win Server 2016等多种操作系统。

硬件网关内部自带WEB服务器，支持Google Chrome、Microsoft Edge、苹果的Safari、火狐浏览器、Opera、及360极速模式等浏览器远程访问网关里的组态画面。

支持寄存器类型及个数

注意：寄存器点数是动态支持的，总点数不可超过1024点。

支持的BACnet寄存器类型及最大点数如下表。支持的Modbus寄存器类型及最大点数如下表。

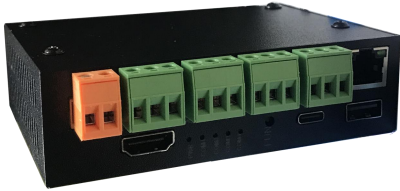
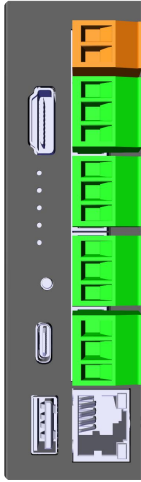
BACnet寄存器类型	BACnet寄存器个数	Modbus寄存器类型	Modbus寄存器个数
AI (只读不写)	1024 (0~1023)	0X(Coil Status)可读可写	1024 (1~1024)
AO (可读可写)	1024 (0~1023)	1X(Input Status)只读	1024 (1~1024)
AV (可读可写)	1024 (0~1023)	4X(Holding Register)可读可写	1024 (1~2048)
BI (只读不写)	1024 (0~1023)	3X(Input Register)只读	1024 (1~2048)
BO (可读可写)	1024 (0~1023)		
BV (可读可写)	1024 (0~1023)		
MI (只读不写)	1024 (0~1023)		
MO (可读可写)	1024 (0~1023)		
MV (可读可写)	1024 (0~1023)		

注意：

4X和3X寄存器地址=BACnet的寄存器地址*2+1
0X和1X寄存器地址=BACnet的寄存器地址+1

WEB组态网关

产品型号: HMI1004-HDMI



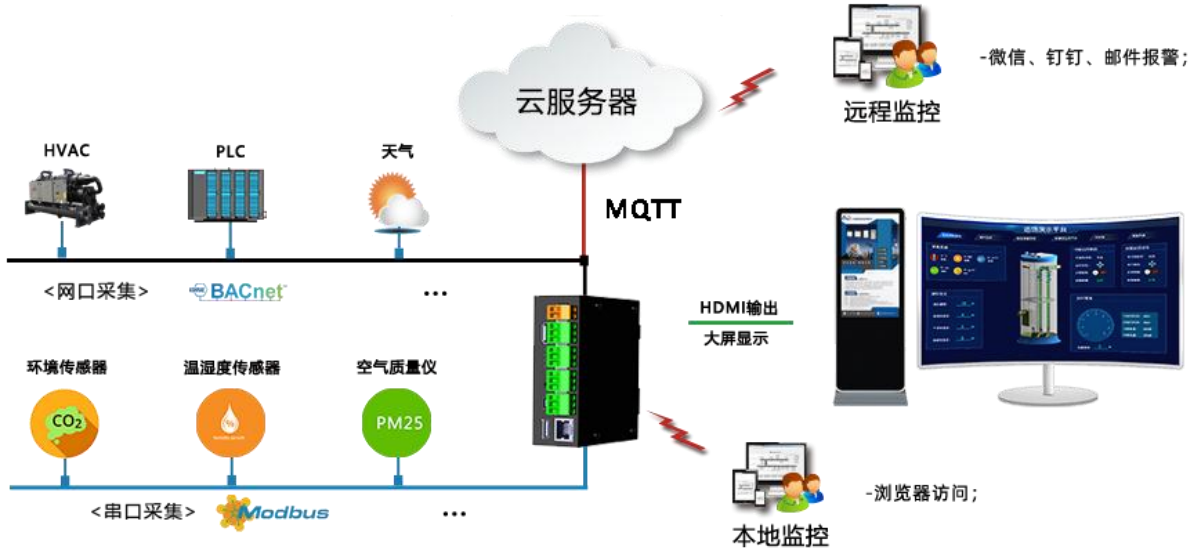
软件特点:

- 绿色免安装，支持中英文；
- 支持HDMI口输出，实现对接显示器终端，方便信息发布；
- 支持和传感器对接，实现温度、湿度、CO₂、PM2.5、TVOC等环境数据大屏显示；
- 支持采集500多种协议；
- 支持本地和云端组态；
- HTML5组态页面满足不同客户定制需求；
- 支持MQTT服务、工程上传云端等功能；
- 支持实时曲线、饼状图、环状图；
- 支持云端组态，实现数据的远程监控；
- 支持微信、钉钉、邮件、短信平台等方式发送报警；
- 支持图形化编程、JS和PLC混合编程、时间表定时控制、触发器、用户管理、用户权限；
- 支持转发为BACnet服务器、Modbus服务器、OPC UA服务器、MQTT服务器、IEC61850服务器（需单独定制）；
- 支持局域网，通过手机、iPad、PC轻松实现对网关的远程查看和控制；
- 添加新的私有协议支持，2周内即可完成。

硬件参数:

系统:	Linux	HDMI口:	支持
处理器:	4核1.2GHz	尺寸:	109*96*31mm(L×W×H)
内存:	1G 高性能内存	重量:	300g
Flash:	8G	材质:	镀锌碳钢
功耗:	8W	安装方式:	导轨式
电源:	AC/DC 12-24V	温度:	-20~70°C(工作) -40~85°C(储运)
网口:	1个高性能10M/100M自适应工业网卡, 支持AUTO MDI/MDIX	湿度:	20%~90%无凝露(工作) 15%~95%无凝露(储运)
串口:	4个RS485		

现场应用原理图



产品尺寸

