

WEB组态触摸屏（I系列）



上海迅饶自动化科技有限公司

如需了解更多迅饶产品，欢迎关注公众号：BACnet

地址：上海市闵行区七宝镇中春路8633弄
（万科虹桥云）25幢603室

电话：021-58776098

Email：sales@opcmaster.com

网址1：<http://www.bacnetchina.com>

网址2：<http://www.opcmaster.com>



WEB组态触摸屏（I系列）

1	I4-1002	3
2	I7-1002	5
3	I7-1031	8
4	I10-1031	11
5	I15-1031	14
6	I22-1031	17
7	I32-1031	20
8	I43-1031	23

型号	动态支持点数	支持的设备数量	采集端支持的协议	接口数	功能特点
I4-1002 *可选配WiFi模块	512点	64台	500多种协议	1个网口 . 2个RS485	480*480分辨率 带网关转发功能
I7-1002 *可选配WiFi模块	2048点	64台	500多种协议	1个网口 . 2个RS485	1024*600分辨率 带网关转发功能
I7-1031 *可选配WiFi模块	2048点	96台	500多种协议	1个网口 . 3个RS485, 1个RS232	1024*600分辨率 带网关转发功能
I10-1031 *可选配WiFi模块	2048点	96台	500多种协议	1个网口 . 3个RS485, 1个RS232	1280*800分辨率 带网关转发功能
I15-1031 *可选配WiFi模块	2048点	96台	500多种协议	1个网口 . 3个RS485, 1个RS232	1920*1080分辨率 带网关转发功能
I22-1031 *可选配WiFi模块	2048点	96台	500多种协议	1个网口 . 3个RS485, 1个RS232	1920*1080分辨率 带网关转发功能
I32-1031 *可选配WiFi模块	2048点	96台	500多种协议	1个网口 . 3个RS485, 1个RS232	1920*1080分辨率 带网关转发功能
I43-1031 *可选配WiFi模块	2048点	96台	500多种协议	1个网口 . 3个RS485, 1个RS232	1920*1080分辨率 带网关转发功能

4寸WEB组态触摸屏(86盒) 产品型号：I4-1002（带网关转发功能）（可选配WiFi模块）

功能描述：

I4-1002是上海迅饶自主研发新一代的基于HTML5规范的4.3寸WEB组态触摸屏，可以实现现场数据采集，并直接转为组态画面进行数据实时监控。具有常规通用组态操作方便的特性，另外具有触摸屏组态软件可以运行在嵌入式系统上的特性。比起其它组态软件，最大的亮点是完全基于WEB开发，用户创建的组态工程，可以下载到触摸屏上运行。智能手机、Pad或者PC可以通过浏览器访问，并且开放数据接口被第三方的系统集成。

应用领域：应用在楼宇自控系统，或者工业领域连接一些控制设备，如PLC、DDC、UPS、中央空调、电梯、消防、灯光控制系统、电表、水表等。这样用户就可以通过WEB组态触摸屏，或者手机、iPAD、PC监控到现场设备。

运行环境：X2View组态软件支持Win 7、Win8、Win10、Win11、Win Server2008、Win Server 2016等多种操作系统。

硬件触摸屏内部自带WEB服务器，支持Google Chrome、Microsoft Edge、苹果的Safari、火狐浏览器、Opera、及360极速模式等浏览器远程访问触摸屏里的组态画面。

支持寄存器类型及个数

注意：寄存器点数是动态支持的，总点数不可超过512点。

支持的BACnet寄存器类型及最大点数如下表。 支持的Modbus寄存器类型及最大点数如下表。

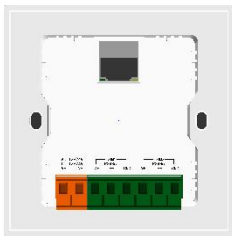
BACnet寄存器类型	BACnet寄存器个数	Modbus寄存器类型	Modbus寄存器个数
AI（只读不写）	512（0~511）	0X(Coil Status)可读可写	512（1~512）
AO（可读可写）	512（0~511）	1X(Input Status)只读	512（1~512）
AV（可读可写）	512（0~511）	4X(Holding Register)可读可写	512（1~1024）
BI（只读不写）	512（0~511）	3X(Input Register)只读	512（1~1024）
BO（可读可写）	512（0~511）		
BV（可读可写）	512（0~511）		
MI（只读不写）	512（0~511）		
MO（可读可写）	512（0~511）		
MV（可读可写）	512（0~511）		

注意：

4X和3X寄存器地址=转发端寄存器地址*2+1
0X和1X寄存器地址=转发端寄存器地址+1

4寸WEB组态触摸屏(86盒)

产品型号：I4-1002（带网关转发功能）（可选配WiFi模块）



软件特点：

- 绿色免安装，支持中英文；
- 支持采集500多种协议同时转为BACnet服务器、Modbus服务器、OPC UA服务器、MQTT服务器；
- 支持本地和云端组态；
- HTML5组态页面满足不同客户定制需求；
- 支持MQTT服务、工程上传云端等功能；
- 支持图形化编程、JS和PLC混合编程、时间表定时控制、触发器、用户管理、用户权限；
- 支持实时曲线、饼状图、环状图；
- 支持云端组态，实现数据的远程监控；
- 支持微信、短信平台、钉钉、邮件等方式发送报警；
- 支持存储到外部数据库MySQL、SQLServer、InfluxDB；
- 开放HTTP WEB服务被第三方的系统集成；
- 支持局域网，通过手机、iPad、PC轻松实现远程查看和控制；
- 添加新的私有协议支持，2周内即可完成。

硬件参数：

显示器：	4" TFT	网口：	1个10M/100M自适应工业网卡
分辨率/像素：	480 * 480	串口：	2个RS485
触摸类型：	电容式	产品尺寸：	86*86*36mm(L×W×H)
系统：	Linux	开孔尺寸：	64*64±0.5mm(L×W)
处理器：	1核800MHz	重量：	0.15kg
内存：	512M	材质：	ABS塑料
Flash：	8GB	产品尺寸：	86*86*36mm(L×W×H)
功率：	≤6W	温度：	-10~50°C(工作) -20~70°C(储运)
电源：	AC/DC 12-24V（建议用直流）	湿度：	10%~90%无凝露(工作) 15%~95%无凝露(储运)
防护等级：	前面板符合IP65，机身后壳符合IP20。		

7寸WEB组态触摸屏(86盒) 产品型号：I7-1002（带网关转发功能）（可选配WiFi模块）

功能描述：

I7-1002是上海迅饶自主研发新一代的基于HTML5规范的7寸WEB组态触摸屏，可以实现现场数据采集，并直接转为组态画面进行数据实时监控。具有常规通用组态操作方便的特性，另外具有触摸屏组态软件可以运行在嵌入式系统上的特性。比起其它组态软件，最大的亮点是完全基于WEB开发，用户创建的组态工程，可以下载到触摸屏上运行。智能手机、Pad或者PC可以通过浏览器访问，并且开放数据接口被第三方的系统集成。

应用领域：应用在楼宇自控系统，或者工业领域连接一些控制设备，如PLC、DDC、UPS、中央空调、电梯、消防、灯光控制系统、电表、水表等。这样用户就可以通过WEB组态触摸屏，或者手机、iPAD、PC监控到现场设备。

运行环境：X2View组态软件支持Win 7、Win8、Win10、Win11、Win Server2008、Win Server 2016等多种操作系统。

硬件触摸屏内部自带WEB服务器，支持Google Chrome、Microsoft Edge、苹果的Safari、火狐浏览器、Opera、及360极速模式等浏览器远程访问触摸屏里的组态画面。

支持寄存器类型及个数

注意：寄存器点数是动态支持的，总点数不可超过2048点。

支持的BACnet寄存器类型及最大点数如下表。 支持的Modbus寄存器类型及最大点数如下表。

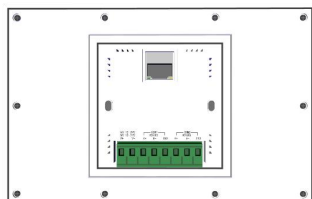
BACnet寄存器类型	BACnet寄存器个数	Modbus寄存器类型	Modbus寄存器个数
AI（只读不写）	2048（0~2047）	0X(Coil Status)可读可写	2048（1~2048）
AO（可读可写）	2048（0~2047）	1X(Input Status)只读	2048（1~2048）
AV（可读可写）	2048（0~2047）	4X(Holding Register)可读可写	2048（1~4096）
BI（只读不写）	2048（0~2047）	3X(Input Register)只读	2048（1~4096）
BO（可读可写）	2048（0~2047）		
BV（可读可写）	2048（0~2047）		
MI（只读不写）	2048（0~2047）		
MO（可读可写）	2048（0~2047）		
MV（可读可写）	2048（0~2047）		

注意：

4X和3X寄存器地址=转发端寄存器地址*2+1
0X和1X寄存器地址=转发端寄存器地址+1

7寸WEB组态触摸屏(86盒)

产品型号：I7-1002（带网关转发功能）（可选配WiFi模块）



软件特点：

- 绿色免安装，支持中英文；
- 支持采集500多种协议同时转为BACnet服务器、Modbus服务器、OPC UA服务器、MQTT服务器；
- 支持本地和云端组态；
- HTML5组态页面满足不同客户定制需求；
- 支持MQTT服务、工程上传云端等功能；
- 支持图形化编程、JS和PLC混合编程、时间表定时控制、触发器、用户管理、用户权限；
- 支持实时曲线、饼状图、环状图；
- 支持云端组态，实现数据的远程监控；
- 支持微信、短信平台、钉钉、邮件等方式发送报警；
- 触摸屏自带InfluxDB时序数据库，自定义存储周期，最大存储3年；
- 支持存储到外部数据库MySQL、SQLServer、InfluxDB；
- 开放HTTP WEB服务被第三方的系统集成；
- 支持局域网，通过手机、iPad、PC轻松实现远程查看和控制；
- 添加新的私有协议支持，2周内即可完成。

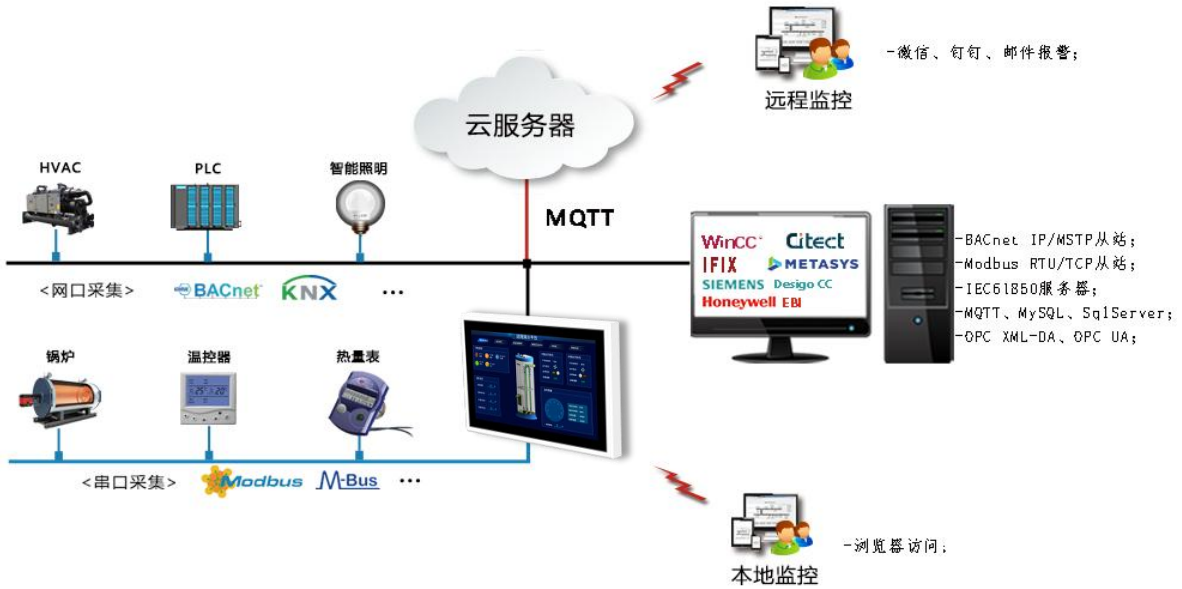
硬件参数：

显示器：	7" TFT	网口：	1个10M/100M自适应工业网卡
分辨率/像素：	1024 * 600	串口：	2个RS485
触摸类型：	电容式	产品尺寸：	86*86*36mm(L×W×H)
系统：	Linux	开孔尺寸：	64*64±0.5mm(L×W)
处理器：	4核1.2G	重量：	0.3kg
内存：	1G	材质：	ABS塑料
Flash：	8G	安装方式：	86盒
功率：	≤8W	温度：	-10~50°C(工作) -20~70°C(储运)
电源：	AC/DC 12-24V（建议用直流）	湿度：	10%~90%无凝露(工作) 15%~95%无凝露(储运)

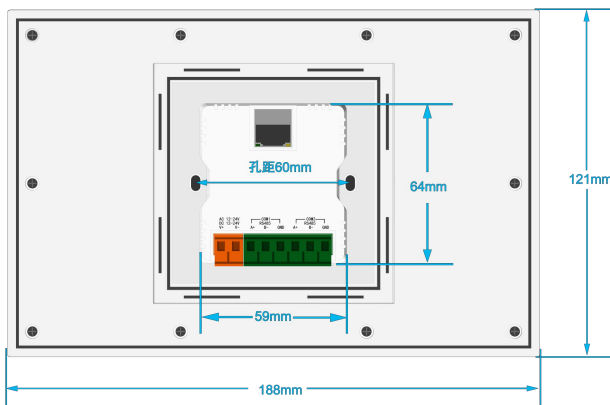
防护等级：

前面板符合IP65，机身后壳符合IP20。

现场应用原理



产品尺寸图



17-1002



17-1002

7寸WEB组态触摸屏 产品型号：I7-1031（带网关转发功能）（可选配WiFi模块）

功能描述：

I7-1031是上海迅饶自主研发新一代的基于HTML5规范的7寸WEB组态触摸屏，可以实现现场数据采集，并直接转为组态画面进行数据实时监控。具有常规通用组态操作方便的特性，另外具有触摸屏组态软件可以运行在嵌入式系统上的特性。比起其它组态软件，最大的亮点是完全基于WEB开发，用户创建的组态工程，可以下载到触摸屏上运行。智能手机、Pad或者PC可以通过浏览器访问，并且开放数据接口被第三方的系统集成。

应用领域：应用在楼宇自控系统，或者工业领域连接一些控制设备，如PLC、DDC、UPS、中央空调、电梯、消防、灯光控制系统、电表、水表等。这样用户就可以通过WEB组态触摸屏，或者手机、iPAD、PC监控到现场设备。

运行环境：X2View组态软件支持Win 7、Win8、Win10、Win11、Win Server2008、Win Server 2016等多种操作系统。

硬件触摸屏内部自带WEB服务器，支持Google Chrome、Microsoft Edge、苹果的Safari、火狐浏览器、Opera、及360极速模式等浏览器远程访问触摸屏里的组态画面。

支持寄存器类型及个数

注意：寄存器点数是动态支持的，总点数不可超过2048点。

支持的BACnet寄存器类型及最大点数如下表。 支持的Modbus寄存器类型及最大点数如下表。

BACnet寄存器类型	BACnet寄存器个数	Modbus寄存器类型	Modbus寄存器个数
AI（只读不写）	2048（0~2047）	0X(Coil Status)可读可写	2048（1~2048）
AO（可读可写）	2048（0~2047）	1X(Input Status)只读	2048（1~2048）
AV（可读可写）	2048（0~2047）	4X(Holding Register)可读可写	2048（1~4096）
BI（只读不写）	2048（0~2047）	3X(Input Register)只读	2048（1~4096）
BO（可读可写）	2048（0~2047）		
BV（可读可写）	2048（0~2047）		
MI（只读不写）	2048（0~2047）		
MO（可读可写）	2048（0~2047）		
MV（可读可写）	2048（0~2047）		

注意：

4X和3X寄存器地址=转发端寄存器地址*2+1
0X和1X寄存器地址=转发端寄存器地址+1

7寸WEB组态触摸屏

产品型号：17-1031（带网关转发功能）（可选配WiFi模块）



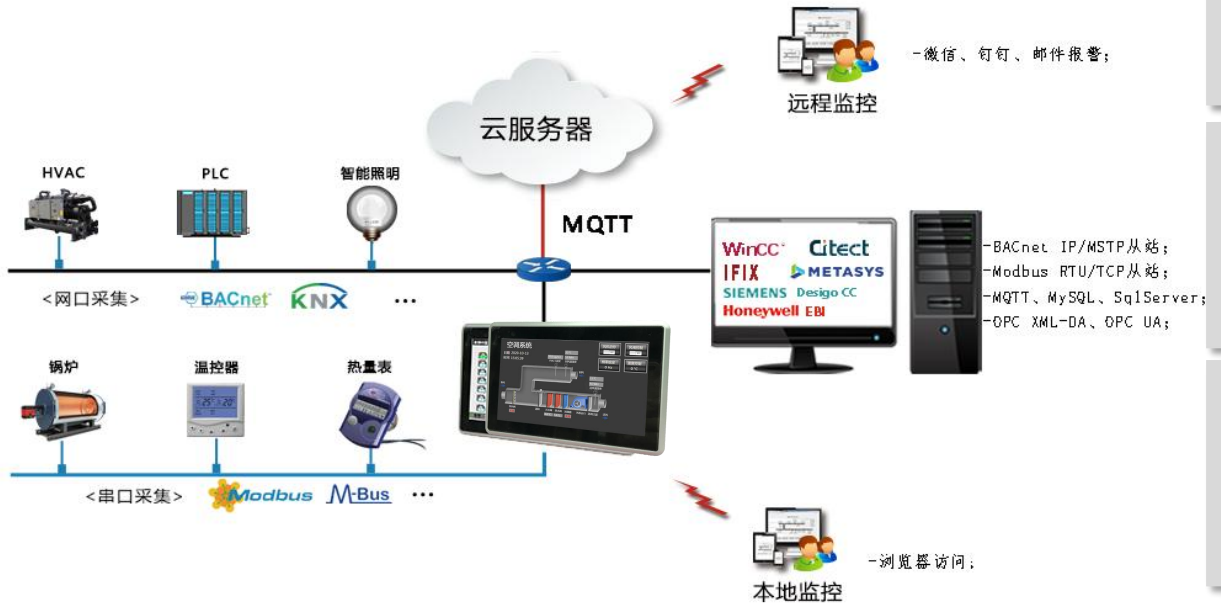
软件特点：

- 绿色免安装，支持中英文；
- 支持采集500多种协议同时转为BACnet服务器、Modbus服务器、OPC UA服务器、MQTT服务器；
- 支持本地和云端组态；
- HTML5组态页面满足不同客户定制需求；
- 支持MQTT服务、工程上传云端等功能；
- 支持图形化编程、JS和PLC混合编程、时间表定时控制、触发器、用户管理、用户权限；
- 支持实时曲线、饼状图、环状图；
- 支持云端组态，实现数据的远程监控；
- 支持微信、短信平台、钉钉、邮件等方式发送报警；
- 触摸屏自带InfluxDB时序数据库，自定义存储周期，最大存储3年；
- 支持存储到外部数据库MySQL、SQLServer、InfluxDB；
- 开放HTTP WEB服务被第三方的系统集成；
- 支持局域网，通过手机、iPad、PC轻松实现远程查看和控制；
- 添加新的私有协议支持，2周内即可完成。

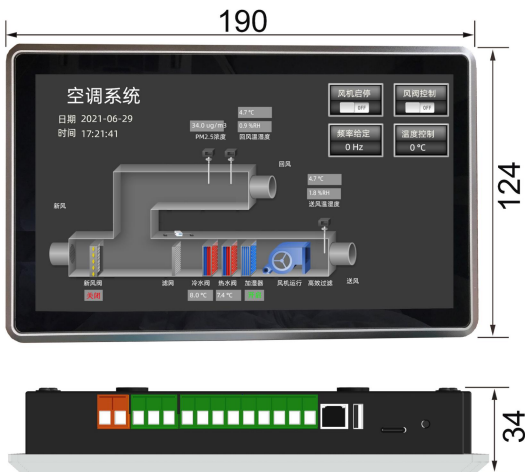
硬件参数：

显示器：	7" TFT	电源：	AC/DC 12-24V（建议用直流）
分辨率/像素：	1024 * 600	网口：	1个10M/100M自适应工业网卡
触摸类型：	电容式	串口：	3个RS485、1个RS232
系统：	Linux	重量：	0.65kg
处理器：	4核 1.2GHz	材质：	铝合金前壳、钣金后壳
内存：	1G	开孔尺寸：	180 * 114 mm (L×W)
Flash：	8G	温度：	-10~50℃(工作) -20~70℃(储运)
功率：	≤8W	湿度：	10%~90%无凝露(工作) 15%~95%无凝露(储运)
防护等级：	前面板符合IP65，机身后壳符合IP20。		

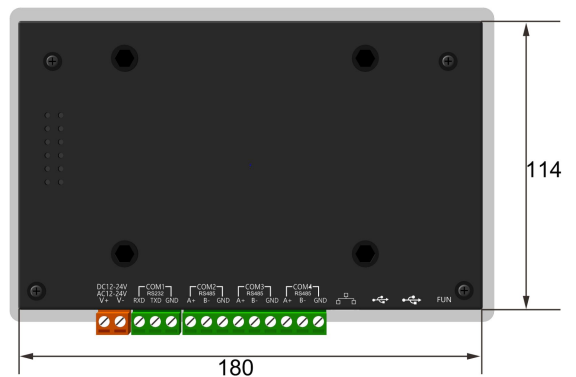
现场应用原理



产品尺寸图



17-1031产品尺寸



17-1031开孔尺寸

10寸WEB组态触摸屏 产品型号：I10-1031（带网关转发功能）（可选配WiFi模块）

功能描述：

I10-1031是上海迅饶自主研发新一代的基于HTML5规范的10寸WEB组态触摸屏，可以实现现场数据采集，并直接转为组态画面进行数据实时监控。具有常规通用组态操作方便的特性，另外具有触摸屏组态软件可以运行在嵌入式系统上的特性。比起其它组态软件，最大的亮点是完全基于WEB开发，用户创建的组态工程，可以下载到触摸屏上运行。智能手机、Pad或者PC可以通过浏览器访问，并且开放数据接口被第三方的系统集成。

应用领域：应用在楼宇自控系统，或者工业领域连接一些控制设备，如PLC、DDC、UPS、中央空调、电梯、消防、灯光控制系统、电表、水表等。这样用户就可以通过WEB组态触摸屏，或者手机、iPAD、PC监控到现场设备。

运行环境：X2View组态软件支持Win 7、Win8、Win10、Win11、Win Server2008、Win Server 2016等多种操作系统。

硬件触摸屏内部自带WEB服务器，支持Google Chrome、Microsoft Edge、苹果的Safari、火狐浏览器、Opera、及360极速模式等浏览器远程访问触摸屏里的组态画面。

支持寄存器类型及个数

注意：寄存器点数是动态支持的，总点数不可超过2048点。

支持的BACnet寄存器类型及最大点数如下表。 支持的Modbus寄存器类型及最大点数如下表。

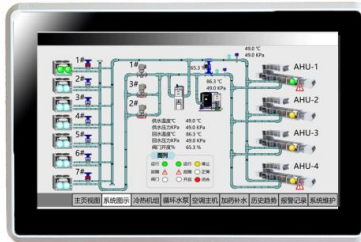
BACnet寄存器类型	BACnet寄存器个数	Modbus寄存器类型	Modbus寄存器个数
AI（只读不写）	2048（0~2047）	0X(Coil Status)可读可写	2048（1~2048）
AO（可读可写）	2048（0~2047）	1X(Input Status)只读	2048（1~2048）
AV（可读可写）	2048（0~2047）	4X(Holding Register)可读可写	2048（1~4096）
BI（只读不写）	2048（0~2047）	3X(Input Register)只读	2048（1~4096）
BO（可读可写）	2048（0~2047）		
BV（可读可写）	2048（0~2047）		
MI（只读不写）	2048（0~2047）		
MO（可读可写）	2048（0~2047）		
MV（可读可写）	2048（0~2047）		

注意：

4X和3X寄存器地址=转发端寄存器地址*2+1
0X和1X寄存器地址=转发端寄存器地址+1

10寸WEB组态触摸屏

产品型号: I10-1031 (带网关转发功能) (可选配WiFi模块)



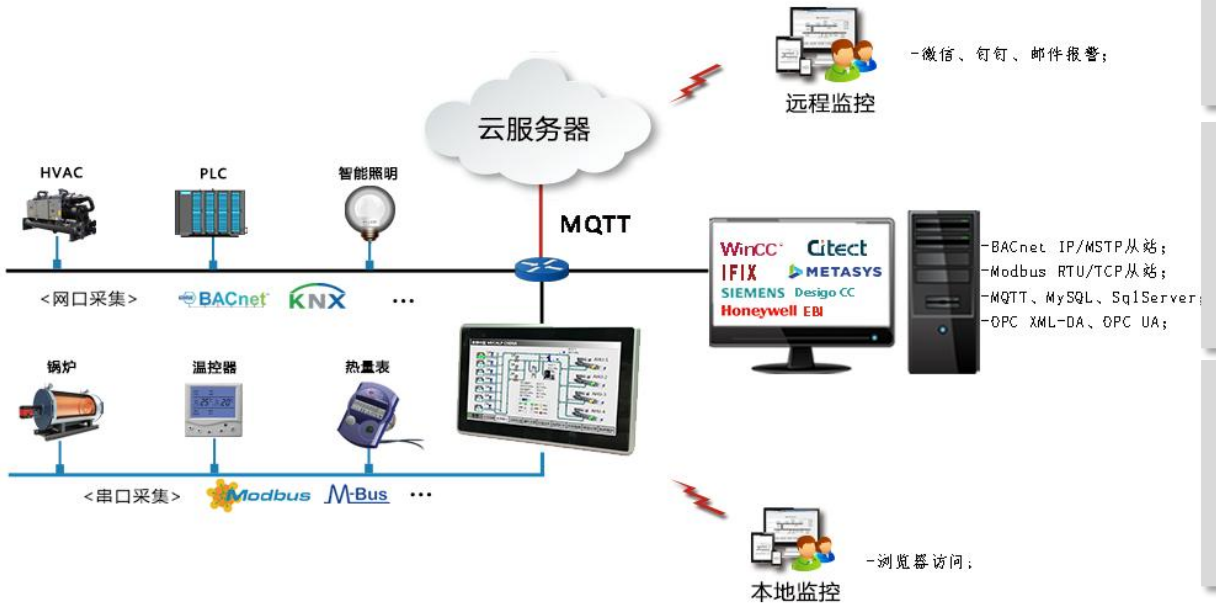
软件特点:

- 绿色免安装, 支持中英文;
- 支持采集500多种协议同时转为BACnet服务器、Modbus服务器、OPC UA服务器、MQTT服务器;
- 支持本地和云端组态;
- HTML5组态页面满足不同客户定制需求;
- 支持MQTT服务、工程上传云端等功能;
- 支持图形化编程、JS和PLC混合编程、时间表定时控制、触发器、用户管理、用户权限;
- 支持实时曲线、饼状图、环状图;
- 支持云端组态, 实现数据的远程监控;
- 支持微信、短信平台、钉钉、邮件等方式发送报警;
- 触摸屏自带InfluxDB时序数据库, 自定义存储周期, 最大存储3年;
- 支持存储到外部数据库MySQL、SqlServer、InfluxDB;
- 开放HTTP WEB服务被第三方的系统集成;
- 支持局域网, 通过手机、iPad、PC轻松实现远程查看和控制;
- 添加新的私有协议支持, 2周内即可完成。

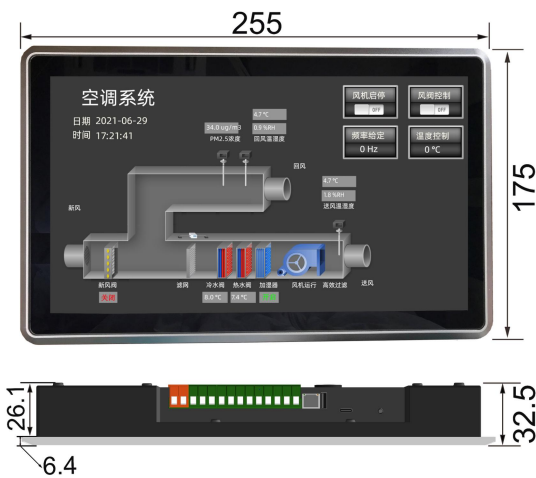
硬件参数:

显示器:	10" TFT	电源:	AC/DC 12-24V (建议用直流)
分辨率/像素:	1280 * 800	网口:	1个10M/100M自适应工业网卡
触摸类型:	电容式	串口:	3个RS485, 1个RS232
系统:	Linux	开孔尺寸:	242 * 163mm (L×W)
处理器:	4核 1.2GHz	重量:	1.3kg
内存:	1G	材质:	铝合金前壳、钣金后壳
Flash:	8G	温度:	-10~50℃(工作) -20~70℃(储运)
功率:	≤10W	湿度:	10%~90%无凝露(工作) 15%~95%无凝露(储运)
防护等级:	前面板符合IP65, 机身后壳符合IP20。		

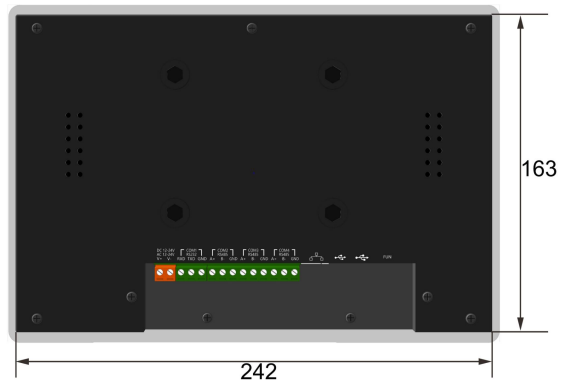
现场应用原理



产品尺寸图



I10-1031产品尺寸



I10-1031开孔尺寸

15寸WEB组态触摸屏 产品型号：I15-1031（带网关转发功能）（可选配WiFi模块）

功能描述：

I15-1031是上海迅饶自主研发新一代的基于HTML5规范的15寸WEB组态触摸屏，可以实现现场数据采集，并直接转为组态画面进行数据实时监控。具有常规通用组态操作方便的特性，另外具有触摸屏组态软件可以运行在嵌入式系统上的特性。比起其它组态软件，最大的亮点是完全基于WEB开发，用户创建的组态工程，可以下载到触摸屏上运行。智能手机、Pad或者PC可以通过浏览器访问，并且开放数据接口被第三方的系统集成。

应用领域：应用在楼宇自控系统，或者工业领域连接一些控制设备，如PLC、DDC、UPS、中央空调、电梯、消防、灯光控制系统、电表、水表等。这样用户就可以通过WEB组态触摸屏，或者手机、iPAD、PC监控到现场设备。

运行环境：X2View组态软件支持Win 7、Win8、Win10、Win11、Win Server2008、Win Server 2016等多种操作系统。

硬件触摸屏内部自带WEB服务器，支持Google Chrome、Microsoft Edge、苹果的Safari、火狐浏览器、Opera、及360极速模式等浏览器远程访问触摸屏里的组态画面。

支持寄存器类型及个数

注意：寄存器点数是动态支持的，总点数不可超过2048点。

支持的BACnet寄存器类型及最大点数如下表。 支持的Modbus寄存器类型及最大点数如下表。

BACnet寄存器类型	BACnet寄存器个数	Modbus寄存器类型	Modbus寄存器个数
AI（只读不写）	2048（0~2047）	0X(Coil Status)可读可写	2048（1~2048）
AO（可读可写）	2048（0~2047）	1X(Input Status)只读	2048（1~2048）
AV（可读可写）	2048（0~2047）	4X(Holding Register)可读可写	2048（1~4096）
BI（只读不写）	2048（0~2047）	3X(Input Register)只读	2048（1~4096）
BO（可读可写）	2048（0~2047）		
BV（可读可写）	2048（0~2047）		
MI（只读不写）	2048（0~2047）		
MO（可读可写）	2048（0~2047）		
MV（可读可写）	2048（0~2047）		

注意：

4X和3X寄存器地址=转发端寄存器地址*2+1
0X和1X寄存器地址=转发端寄存器地址+1

15寸WEB组态触摸屏

产品型号: I15-1031 (带网关转发功能) (可选配WiFi模块)



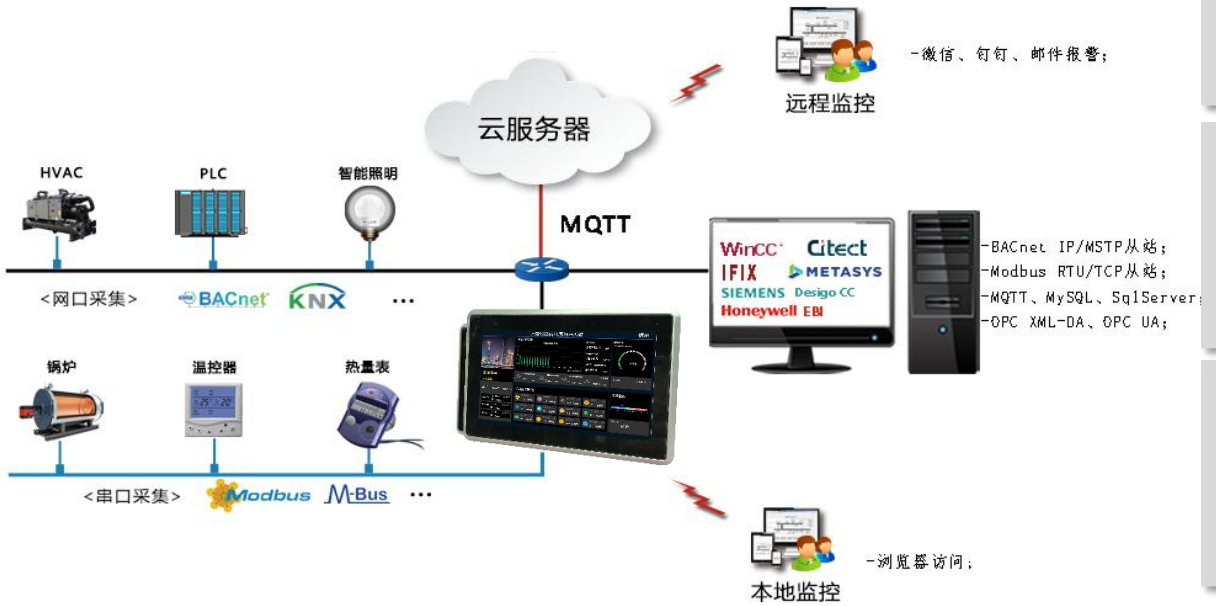
软件特点:

- 绿色免安装, 支持中英文;
- 支持采集500多种协议同时转为BACnet服务器、Modbus服务器、OPC UA服务器、MQTT服务器;
- 支持本地和云端组态;
- HTML5组态页面满足不同客户定制需求;
- 支持MQTT服务、工程上传云端等功能;
- 支持图形化编程、JS和PLC混合编程、时间表定时控制、触发器、用户管理、用户权限;
- 支持实时曲线、饼状图、环状图;
- 支持云端组态, 实现数据的远程监控;
- 支持微信、短信平台、钉钉、邮件等方式发送报警;
- 触摸屏自带InfluxDB时序数据库, 自定义存储周期, 最大存储3年;
- 支持存储到外部数据库MySQL、SQLServer、InfluxDB;
- 开放HTTP WEB服务被第三方的系统集成;
- 支持局域网, 通过手机、iPad、PC轻松实现远程查看和控制;
- 添加新的私有协议支持, 2周内即可完成。

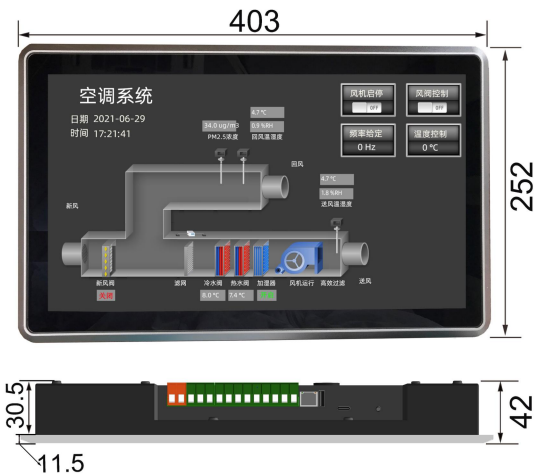
硬件参数:

显示器:	15" TFT	电源:	DC 24V
分辨率/像素:	1920* 1080	网口:	1个10M/100M自适应工业网卡
触摸类型:	电容式	串口:	3个RS485, 1个RS232
系统:	Linux	开孔尺寸:	242 * 163mm (L×W)
处理器:	4核 1.2GHz	重量:	2.8kg
内存:	1G	材质:	铝合金前壳、钣金后壳
Flash:	8G	温度:	-10~50°C(工作) -20~70°C(储运)
功率:	≤15W	湿度:	10%~90%无凝露(工作) 15%~95%无凝露(储运)
防护等级:	前面板符合IP65, 机身后壳符合IP20。		

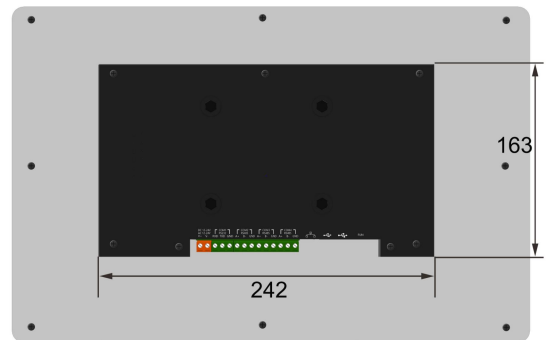
现场应用原理



产品尺寸图



I15-1031产品尺寸



I15-1031开孔尺寸

22寸WEB组态触摸屏 产品型号：I22-1031（带网关转发功能）（可选配WiFi模块）

功能描述：

I22-1031是上海迅饶自主研发新一代的基于HTML5规范的22寸WEB组态触摸屏，可以实现现场数据采集，并直接转为组态画面进行数据实时监控。具有常规通用组态操作方便的特性，另外具有触摸屏组态软件可以运行在嵌入式系统上的特性。比起其它组态软件，最大的亮点是完全基于WEB开发，用户创建的组态工程，可以下载到触摸屏上运行。智能手机、Pad或者PC可以通过浏览器访问，并且开放数据接口被第三方的系统集成。

应用领域：应用在楼宇自控系统，或者工业领域连接一些控制设备，如PLC、DDC、UPS、中央空调、电梯、消防、灯光控制系统、电表、水表等。这样用户就可以通过WEB组态触摸屏，或者手机、iPAD、PC监控到现场设备。

运行环境：X2View组态软件支持Win 7、Win8、Win10、Win11、Win Server2008、Win Server 2016等多种操作系统。

硬件触摸屏内部自带WEB服务器，支持Google Chrome、Microsoft Edge、苹果的Safari、火狐浏览器、Opera、及360极速模式等浏览器远程访问触摸屏里的组态画面。

支持寄存器类型及个数

注意：寄存器点数是动态支持的，总点数不可超过2048点。

支持的BACnet寄存器类型及最大点数如下表。 支持的Modbus寄存器类型及最大点数如下表。

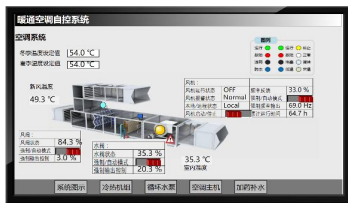
BACnet寄存器类型	BACnet寄存器个数	Modbus寄存器类型	Modbus寄存器个数
AI（只读不写）	2048（0~2047）	0X(Coil Status)可读可写	2048（1~2048）
AO（可读可写）	2048（0~2047）	1X(Input Status)只读	2048（1~2048）
AV（可读可写）	2048（0~2047）	4X(Holding Register)可读可写	2048（1~4096）
BI（只读不写）	2048（0~2047）	3X(Input Register)只读	2048（1~4096）
BO（可读可写）	2048（0~2047）		
BV（可读可写）	2048（0~2047）		
MI（只读不写）	2048（0~2047）		
MO（可读可写）	2048（0~2047）		
MV（可读可写）	2048（0~2047）		

注意：

4X和3X寄存器地址=转发端寄存器地址*2+1
0X和1X寄存器地址=转发端寄存器地址+1

22寸WEB组态触摸屏

产品型号：I22-1031（带网关转发功能）（可选配WiFi模块）



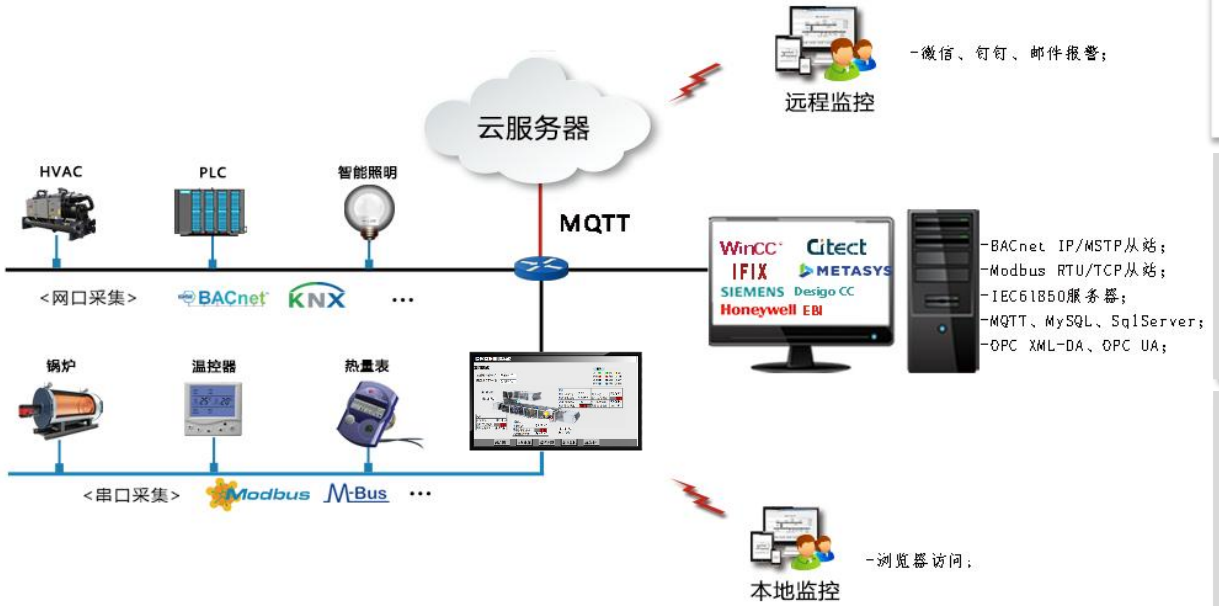
软件特点：

- 绿色免安装，支持中英文；
- 支持采集500多种协议同时转为BACnet服务器、Modbus服务器、OPC UA服务器、MQTT服务器；
- 支持本地和云端组态；
- HTML5组态页面满足不同客户定制需求；
- 支持MQTT服务、工程上传云端等功能；
- 支持图形化编程、JS和PLC混合编程、时间表定时控制、触发器、用户管理、用户权限；
- 支持实时曲线、饼状图、环状图；
- 支持云端组态，实现数据的远程监控；
- 支持微信、短信平台、钉钉、邮件等方式发送报警；
- 触摸屏自带InfluxDB时序数据库，自定义存储周期，最大存储3年；
- 支持存储到外部数据库MySQL、SQLServer、InfluxDB；
- 开放HTTP WEB服务被第三方的系统集成；
- 支持局域网，通过手机、iPad、PC轻松实现远程查看和控制；
- 添加新的私有协议支持，2周内即可完成。

硬件参数：

显示器：	21.5" TFT	电源：	DC 24V
分辨率/像素：	1920* 1080	网口：	1个10M/100M自适应工业网卡
触摸类型：	电容式	串口：	3个RS485，1个RS232
系统：	Linux	产品尺寸：	522.74*314.20*52mm (L×W×H)
处理器：	4核 1.2GHz	重量：	6.15kg
内存：	1G	材质：	铝合金前壳、钣金后壳
Flash：	8G	温度：	-10~50℃(工作) -20~70℃(储运)
功率：	≤18W	湿度：	10%~90%无凝露(工作) 15%~95%无凝露(储运)
防护等级：	前面板符合IP65，机身后壳符合IP20。		

现场应用原理



I4-1002

I7-1002

I7-1031

I10-1031

I15-1031

I22-1031

I32-1031

I43-1031

32寸WEB组态触摸屏 产品型号：I32-1031（带网关转发功能）（可选配WiFi模块）

功能描述：

I32-1031是上海迅饶自主研发新一代的基于HTML5规范的32寸WEB组态触摸屏，可以实现现场数据采集，并直接转为组态画面进行数据实时监控。具有常规通用组态操作方便的特性，另外具有触摸屏组态软件可以运行在嵌入式系统上的特性。比起其它组态软件，最大的亮点是完全基于WEB开发，用户创建的组态工程，可以下载到触摸屏上运行。智能手机、Pad或者PC可以通过浏览器访问，并且开放数据接口被第三方的系统集成。

应用领域：应用在楼宇自控系统，或者工业领域连接一些控制设备，如PLC、DDC、UPS、中央空调、电梯、消防、灯光控制系统、电表、水表等。这样用户就可以通过WEB组态触摸屏，或者手机、iPAD、PC监控到现场设备。

运行环境：X2View组态软件支持Win 7、Win8、Win10、Win11、Win Server2008、Win Server 2016等多种操作系统。

硬件触摸屏内部自带WEB服务器，支持Google Chrome、Microsoft Edge、苹果的Safari、火狐浏览器、Opera、及360极速模式等浏览器远程访问触摸屏里的组态画面。

支持寄存器类型及个数

注意：寄存器点数是动态支持的，总点数不可超过2048点。

支持的BACnet寄存器类型及最大点数如下表。 支持的Modbus寄存器类型及最大点数如下表。

BACnet寄存器类型	BACnet寄存器个数	Modbus寄存器类型	Modbus寄存器个数
AI（只读不写）	2048（0~2047）	0X(Coil Status)可读可写	2048（1~2048）
AO（可读可写）	2048（0~2047）	1X(Input Status)只读	2048（1~2048）
AV（可读可写）	2048（0~2047）	4X(Holding Register)可读可写	2048（1~4096）
BI（只读不写）	2048（0~2047）	3X(Input Register)只读	2048（1~4096）
BO（可读可写）	2048（0~2047）		
BV（可读可写）	2048（0~2047）		
MI（只读不写）	2048（0~2047）		
MO（可读可写）	2048（0~2047）		
MV（可读可写）	2048（0~2047）		

注意：

4X和3X寄存器地址=转发端寄存器地址*2+1
0X和1X寄存器地址=转发端寄存器地址+1

32寸WEB组态触摸屏

产品型号：I32-1031（带网关转发功能）（可选配WiFi模块）



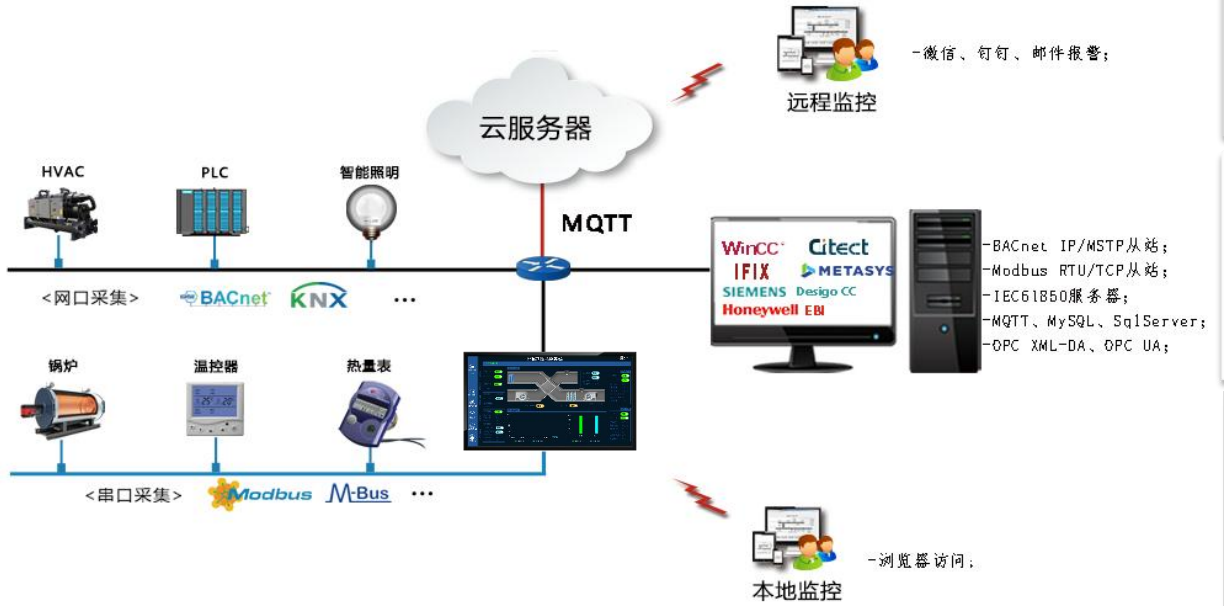
软件特点：

- 绿色免安装，支持中英文；
- 支持采集500多种协议同时转为BACnet服务器、Modbus服务器、OPC UA服务器、MQTT服务器；
- 支持本地和云端组态；
- HTML5组态页面满足不同客户定制需求；
- 支持MQTT服务、工程上传云端等功能；
- 支持图形化编程、JS和PLC混合编程、时间表定时控制、触发器、用户管理、用户权限；
- 支持实时曲线、饼状图、环状图；
- 支持云端组态，实现数据的远程监控；
- 支持微信、短信平台、钉钉、邮件等方式发送报警；
- 触摸屏自带InfluxDB时序数据库，自定义存储周期，最大存储3年；
- 支持存储到外部数据库MySQL、SQLServer、InfluxDB；
- 开放HTTP WEB服务被第三方的系统集成；
- 支持局域网，通过手机、iPad、PC轻松实现远程查看和控制；
- 添加新的私有协议支持，2周内即可完成。

硬件参数：

显示器：	32" TFT	电源：	DC 24V
分辨率/像素：	1920* 1080	网口：	1个10M/100M自适应工业网卡
触摸类型：	电容式	串口：	3个RS485，1个RS232
系统：	Linux	产品尺寸：	758*451.8*59.8mm(L×W×H)
处理器：	4核 1.2GHz	重量：	13kg
内存：	1G	材质：	铝合金前壳、钣金后壳
Flash：	8G	温度：	-10~50℃(工作) -20~70℃(储运)
功率：	≤25W	湿度：	10%~90%无凝露(工作) 15%~95%无凝露(储运)
防护等级：	前面板符合IP65，机身后壳符合IP20。		

现场应用原理



I4-1002

I7-1002

I7-1031

I10-1031

I15-1031

I22-1031

I32-1031

I43-1031

43寸WEB组态触摸屏 产品型号：I43-1031（带网关转发功能）（可选配WiFi模块）

功能描述：

I43-1031是上海迅饶自主研发新一代的基于HTML5规范的43寸WEB组态触摸屏，可以实现现场数据采集，并直接转为组态画面进行数据实时监控。具有常规通用组态操作方便的特性，另外具有触摸屏组态软件可以运行在嵌入式系统上的特性。比起其它组态软件，最大的亮点是完全基于WEB开发，用户创建的组态工程，可以下载到触摸屏上运行。智能手机、Pad或者PC可以通过浏览器访问，并且开放数据接口被第三方的系统集成。

应用领域：应用在楼宇自控系统，或者工业领域连接一些控制设备，如PLC、DDC、UPS、中央空调、电梯、消防、灯光控制系统、电表、水表等。这样用户就可以通过WEB组态触摸屏，或者手机、iPAD、PC监控到现场设备。

运行环境：X2View组态软件支持Win 7、Win8、Win10、Win11、Win Server2008、Win Server 2016等多种操作系统。

硬件触摸屏内部自带WEB服务器，支持Google Chrome、Microsoft Edge、苹果的Safari、火狐浏览器、Opera、及360极速模式等浏览器远程访问触摸屏里的组态画面。

支持寄存器类型及个数

注意：寄存器点数是动态支持的，总点数不可超过2048点。

支持的BACnet寄存器类型及最大点数如下表。 支持的Modbus寄存器类型及最大点数如下表。

BACnet寄存器类型	BACnet寄存器个数	Modbus寄存器类型	Modbus寄存器个数
AI（只读不写）	2048（0~2047）	0X(Coil Status)可读可写	2048（1~2048）
AO（可读可写）	2048（0~2047）	1X(Input Status)只读	2048（1~2048）
AV（可读可写）	2048（0~2047）	4X(Holding Register)可读可写	2048（1~4096）
BI（只读不写）	2048（0~2047）	3X(Input Register)只读	2048（1~4096）
BO（可读可写）	2048（0~2047）		
BV（可读可写）	2048（0~2047）		
MI（只读不写）	2048（0~2047）		
MO（可读可写）	2048（0~2047）		
MV（可读可写）	2048（0~2047）		

注意：

4X和3X寄存器地址=转发端寄存器地址*2+1
0X和1X寄存器地址=转发端寄存器地址+1

43寸WEB组态触摸屏

产品型号：I43-1031（带网关转发功能）（可选配WiFi模块）



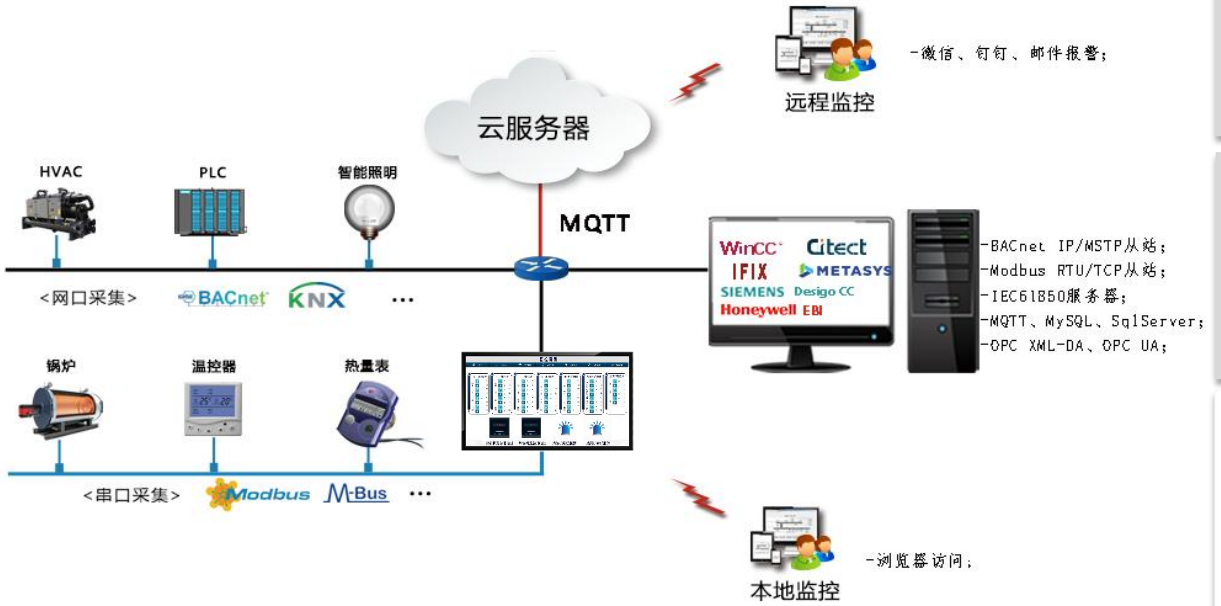
软件特点：

- 绿色免安装，支持中英文；
- 支持采集500多种协议同时转为BACnet服务器、Modbus服务器、OPC UA服务器、MQTT服务器；
- 支持本地和云端组态；
- HTML5组态页面满足不同客户定制需求；
- 支持MQTT服务、工程上传云端等功能；
- 支持图形化编程、JS和PLC混合编程、时间表定时控制、触发器、用户管理、用户权限；
- 支持实时曲线、饼状图、环状图；
- 支持云端组态，实现数据的远程监控；
- 支持微信、短信平台、钉钉、邮件等方式发送报警；
- 触摸屏自带InfluxDB时序数据库，自定义存储周期，最大存储3年；
- 支持存储到外部数据库MySQL、SQLServer、InfluxDB；
- 开放HTTP WEB服务被第三方的系统集成；
- 支持局域网，通过手机、iPad、PC轻松实现远程查看和控制；
- 添加新的私有协议支持，2周内即可完成。

硬件参数：

显示器：	43" TFT	电源：	DC 24V
分辨率/像素：	1920* 1080	网口：	1个10M/100M自适应工业网卡
触摸类型：	电容式	产品尺寸：	1010.8*599*67.3mm(L×W×H)
系统：	Linux	重量：	---
处理器：	4核 1.2GHz	材质：	铝合金前壳、钣金后壳
内存：	1G	产品尺寸：	1010.8*599*67.3mm(L×W×H)
Flash：	8G	温度：	-10~50°C(工作) -20~70°C(储运)
功率：	≤30W	湿度：	10%~90%无凝露(工作) 15%~95%无凝露(储运)
防护等级：	前面板符合IP65，机身后壳符合IP20。		

现场应用原理



I4-1002

I7-1002

I7-1031

I10-1031

I15-1031

I22-1031

I32-1031

I43-1031