

WEB组态触摸屏（I系列）



上海迅饶自动化科技有限公司

如需了解更多迅饶产品，欢迎关注公众号：BACnet

地址：上海市闵行区七宝镇中春路8633弄
（万科虹桥云）25幢603室

电话：021-58776098

Email：sales@opcmaster.com

网址1：<http://www.bacnetchina.com>

网址2：<http://www.opcmaster.com>



WEB组态触摸屏

1 I10-10313

型号	动态支持点数	支持的设备数量	采集端支持的协议	接口数
I10-1031	2048点	96台	500多种协议	1个网口, 3个RS485, 1个RS232

10寸WEB组态触摸屏 产品型号：I10-1031（带网关转发功能）（可选配WiFi模块）

功能描述：

I10-1031是上海迅饶自主研发新一代的基于HTML5规范的10寸WEB组态触摸屏，可以实现现场数据采集，并直接转为组态画面进行数据实时监控。具有常规通用组态操作方便的特性，另外具有触摸屏组态软件可以运行在嵌入式系统上的特性。比起其它组态软件，最大的亮点是完全基于WEB开发，用户创建的组态工程，可以下载到触摸屏上运行。智能手机、Pad或者PC可以通过浏览器访问，并且开放数据接口被第三方的系统集成。

应用领域：应用在楼宇自控系统，或者工业领域连接一些控制设备，如PLC、DDC、UPS、中央空调、电梯、消防、灯光控制系统、电表、水表等。这样用户就可以通过WEB组态触摸屏，或者手机、iPAD、PC监控到现场设备。

运行环境：X2View组态软件支持Win 7、Win8、Win10、Win11、Win Server2008、Win Server 2016等多种操作系统。

硬件触摸屏内部自带WEB服务器，支持Google Chrome、Microsoft Edge、苹果的Safari、火狐浏览器、Opera、及360极速模式等浏览器远程访问触摸屏里的组态画面。

支持寄存器类型及个数

注意：寄存器点数是动态支持的，总点数不可超过2048点。

支持的BACnet寄存器类型及最大点数如下表。 支持的Modbus寄存器类型及最大点数如下表。

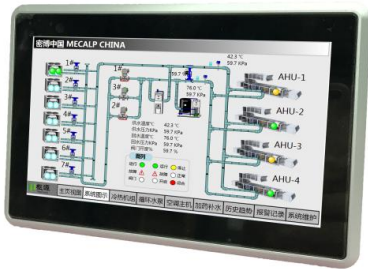
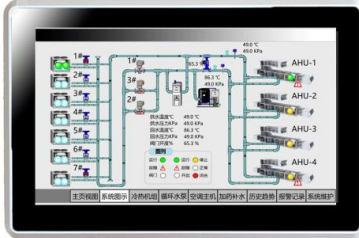
BACnet寄存器类型	BACnet寄存器个数	Modbus寄存器类型	Modbus寄存器个数
AI（只读不写）	2048（0~2047）	0X(Coil Status)可读可写	2048（1~2048）
AO（可读可写）	2048（0~2047）	1X(Input Status)只读	2048（1~2048）
AV（可读可写）	2048（0~2047）	4X(Holding Register)可读可写	2048（1~4096）
BI（只读不写）	2048（0~2047）	3X(Input Register)只读	2048（1~4096）
BO（可读可写）	2048（0~2047）		
BV（可读可写）	2048（0~2047）		
MI（只读不写）	2048（0~2047）		
MO（可读可写）	2048（0~2047）		
MV（可读可写）	2048（0~2047）		

注意：

4X和3X寄存器地址=转发端寄存器地址*2+1
0X和1X寄存器地址=转发端寄存器地址+1

10寸WEB组态触摸屏

产品型号：I10-1031（带网关转发功能）（可选配WiFi模块）



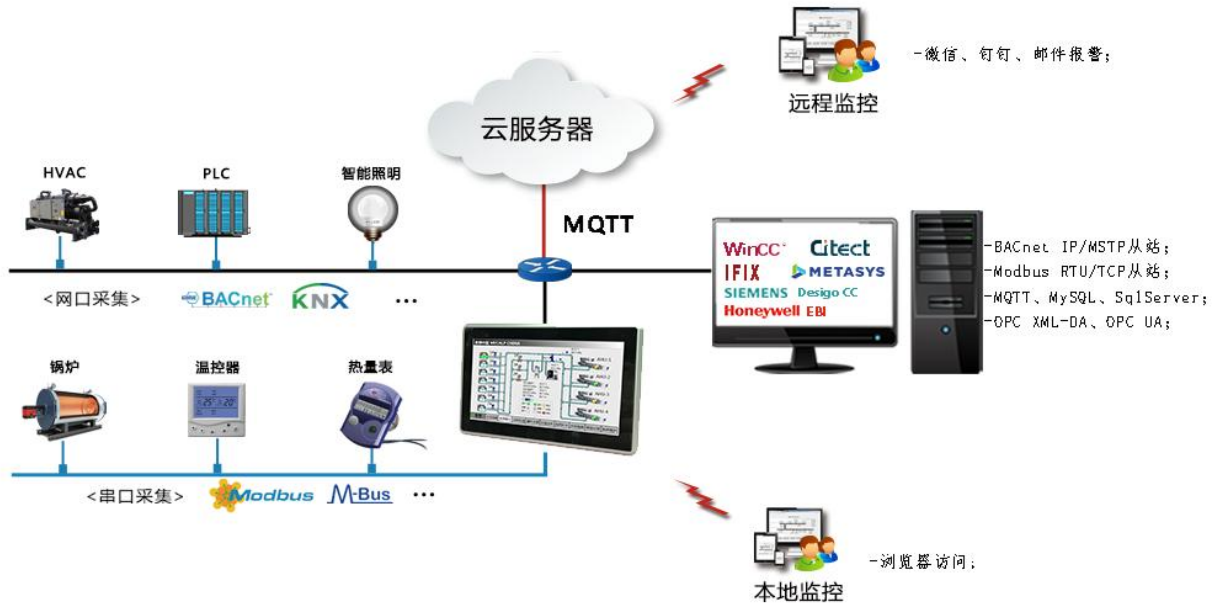
软件特点：

- 绿色免安装，支持中英文；
- 支持采集500多种协议同时转为BACnet服务器、Modbus服务器、OPC UA服务器、MQTT服务器；
- 支持本地和云端组态；
- HTML5组态页面满足不同客户定制需求；
- 支持MQTT服务、工程上传云端等功能；
- 支持图形化编程、JS和PLC混合编程、时间表定时控制、触发器、用户管理、用户权限；
- 支持实时曲线、饼状图、环状图；
- 支持云端组态，实现数据的远程监控；
- 支持微信、短信平台、钉钉、邮件等方式发送报警；
- 触摸屏自带InfluxDB时序数据库，自定义存储周期，最大存储3年；
- 支持存储到外部数据库MySQL、SqlServer、InfluxDB；
- 开放HTTP WEB服务被第三方的系统集成；
- 支持局域网，通过手机、iPad、PC轻松实现远程查看和控制；
- 添加新的私有协议支持，2周内即可完成。

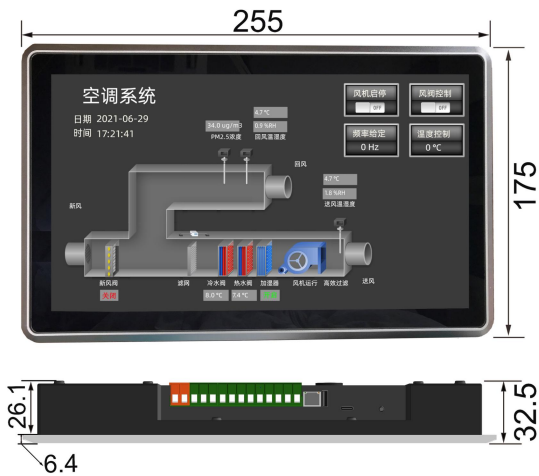
硬件参数：

显示器：	10" TFT	电源：	AC/DC 12-24V
分辨率/像素：	1280 * 800	网口：	1个10M/100M自适应工业网卡
触摸类型：	电容式	串口：	3个RS485，1个RS232
系统：	Linux	开孔尺寸：	242 * 163mm (L×W)
处理器：	4核 1.2GHz	重量：	1.3kg
内存：	1G	材质：	铝合金前壳、钣金后壳
Flash：	8G	温度：	-10~50℃(工作) -20~70℃(储运)
功率：	≤10W	湿度：	10%~90%无凝露(工作) 15%~95%无凝露(储运)
防护等级：	前面板符合IP65，机身后壳符合IP20。		

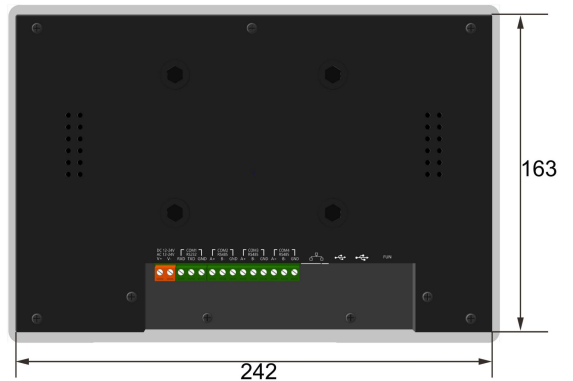
现场应用原理



产品尺寸图



I10-1031产品尺寸



I10-1031开孔尺寸