

楼控触摸屏



手机、IPAD、电脑实时监控
控组态画面

开放数据接口被第三方的
系统集成



楼控触摸屏系列

1	W7-1041	3
2	W7-1041-GW	3
3	W10-1041-GW	6
4	W15-1041-GW	9

型号	支持的点数	采集端支持的协议	接口数	功能特点
W7-1041	2048点	近200种协议	1个网口 4个485,1个232	1024*600
W7-1041-GW	2048点	近200种协议	1个网口 4个485,1个232	1024*600 带网关转发功能
W10-1041-GW	2048点	近200种协议	1个网口 4个485,1个232	1280*800 带网关转发功能
W15-1041-GW	2048点	近200种协议	1个网口 4个485,1个232	1920*1680 带网关转发功能

W7-1041、W7-1041-GW

7寸楼控触摸屏 产品型号:W7-1041、W7-1041-GW (带网关转发功能)

功能描述: W7-1041、W7-1041-GW是上海迅饶自主研发新一代的基于HTML5规范的7寸WEB组态触摸屏,可以实现现场数据采集,并直接转为组态画面进行数据实时监控。具有常规通用组态操作方便的特性,另外具有触摸屏组态软件可以运行在嵌入式系统上的特性。比起其它组态软件,最大的亮点是完全基于WEB开发,用户创建的组态工程,可以下载到触摸屏上运行。智能手机、Pad或者PC可以通过浏览器访问,并且开放数据接口被第三方的系统集成。

应用领域: W7-1041-GW支持转换为标准的BACnet协议、标准Modbus协议,或者微信报警、短信报警、上传云端、上传MQTT服务器。应用在楼宇自控系统,或者工业领域连接一些不常见的控制设备,如PLC、空调、电梯、消防、灯光控制系统、电表、水表等。这样用户就可以通过WEB组态触摸屏,或者手机、PAD、PC监控到现场设备了。

运行环境

配置软件X2View支持Win 7/Win8/Win10/Win Server 2003/Win Server2008等多种操作系统。

浏览器支持IE11及以上版本,苹果的Safari、Google Chrome、火狐等。

支持寄存器类型及个数

注意:寄存器点数是动态支持的,总点数不可超过2048点(含虚拟点)。

支持的BACnet寄存器类型及最大点数如下表。 支持的Modbus寄存器类型及最大点数如下表。

BACnet寄存器类型	BACnet寄存器个数	Modbus寄存器类型	Modbus寄存器个数
AI (只读不写)	2048 (0~2047)	0X(Coil Status)可读可写	2048 (1~2049)
AO (可读可写)	2048 (0~2047)	1X(Input Status)只读	2048 (1~2049)
AV (可读可写)	2048 (0~2047)	4X(Holding Register)可读可写	2048 (1~4097)
BI (只读不写)	2048 (0~2047)	3X(Input Register)只读	2048 (1~4097)
BO (可读可写)	2048 (0~2047)		
BV (可读可写)	2048 (0~2047)		
MI (只读不写)	2048 (0~2047)		
MO (可读可写)	2048 (0~2047)		
MV (可读可写)	2048 (0~2047)		

注意:

1. 4X和3X寄存器地址=转发端寄存器地址*2+1
0X和1X寄存器地址=转发端寄存器地址+1
2. 转出是4X和3X的数据类型只能是Float

7寸楼控触摸屏

产品型号:W7-1041、 W7-1041-GW (带网关转发功能)



软件特点:

-绿色免安装, 支持中英文;

-W7-1041-GW支持同时转为BACnet服务器、Modbus服务器、上传云端, 上传MQTT服务器;

-支持微信、短信、E-mail等通讯方式发送报警信息;

-支持JS脚本, 实现逻辑控制;

-支持用户组管理, 组态画面监控可以设置权限;

-支持历史存储;

-支持多种形式的定时、事件触发, 为方便扩展应用而提供的自定义函数功能;

-支持局域网, 通过手机、PAD、PC轻松实现对触摸屏的远程查看和控制

-添加新的私有协议支持, 2周内即可完成;

硬件参数:

屏幕分辨率: 1024*600像素

显示器: 7" TFT

内存: DDR3 1G

触摸类型: 电阻式

系统: LINUX系统

重量: 550g

功耗: ≤5W

材质: 塑料外壳

处理器: 4核1.4GHZ

电源: AC/DC 12~24V

接口: 1个网口, 4个RS485串口, 1个232串口, 1个调试串口

开孔尺寸: 210.5 * 146.50 mm

Flash: 8GB

温度: -20~70°C (工作) -25~65°C (储运)

网络: 高性能100M/10M自适应工业网卡, 支持AUTO MDI/MDIX

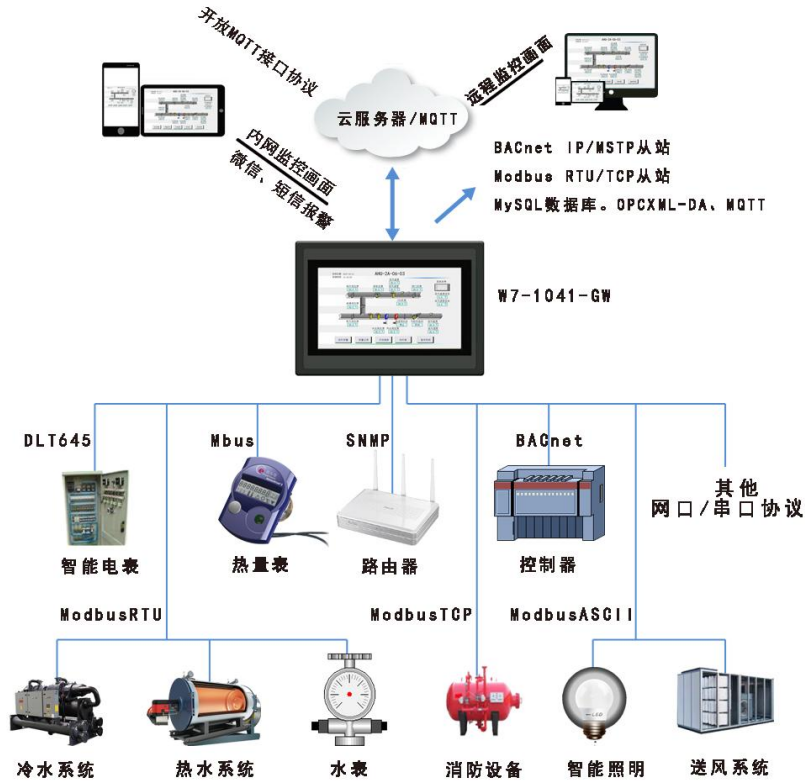
湿度: 20%~90%无凝露 (工作) 15%~95%无凝露 (储运)

W7-1041-GW

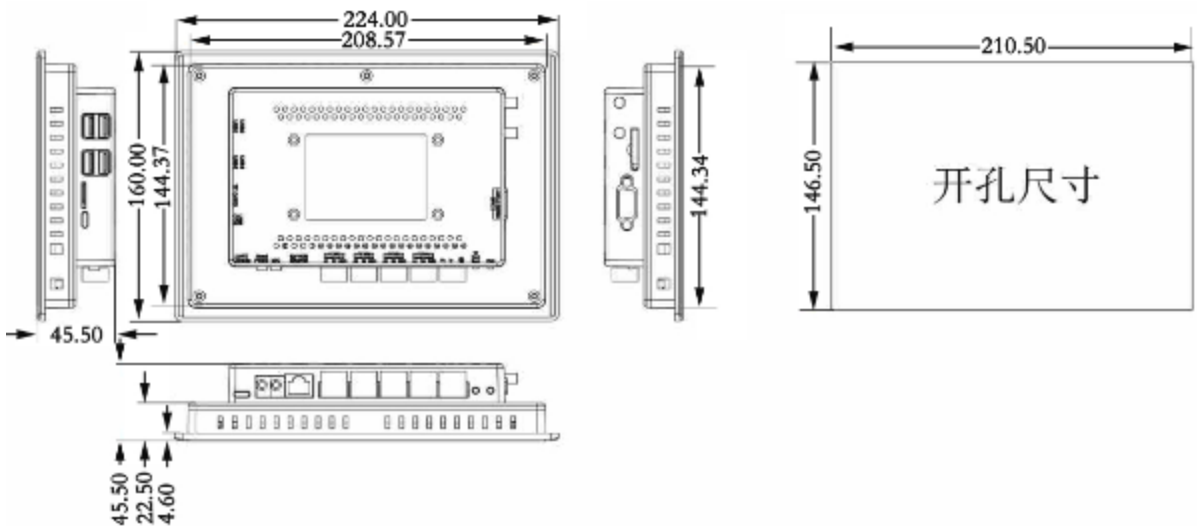
W10-1041-GW

W15-1041-GW

现场应用原理图



产品尺寸图



10寸楼控触摸屏 产品型号:W10-1041-GW (带网关转发功能)

功能描述: W10-1041-GW是上海迅饶自主研发新一代的基于HTML5规范的10寸WEB组态触摸屏,可以实现现场数据采集,并直接转为组态画面进行数据实时监控。具有常规通用组态操作方便的特性,另外具有触摸屏组态软件可以运行在嵌入式系统上的特性。比起其它组态软件,最大的亮点是完全基于WEB开发,用户创建的组态工程,可以下载到触摸屏上运行。智能手机、Pad或者PC可以通过浏览器访问,并且开放数据接口被第三方的系统集成。

应用领域: 支持转换为标准的BACnet协议、标准Modbus协议,或者微信报警、短信报警、上传云端、上传MQTT服务器。应用在楼宇自控系统,或者工业领域连接一些不常见的控制设备,如PLC、空调、电梯、消防、灯光控制系统、电表、水表等。这样用户就可以通过WEB组态触摸屏,或者手机、PAD、PC监控到现场设备。

运行环境

配置软件X2View支持Win 7/Win8/Win10/Win Server 2003/Win Server2008等多种操作系统。

浏览器支持IE11及以上版本,苹果的Safari、Google Chrome、火狐等。

支持寄存器类型及个数

注意:寄存器个数是动态支持的,总点数不可超过2048点(含虚拟点)。

支持的BACnet类型及最大点数如下表。

支持的Modbus寄存器类型及最大点数如下表。

BACnet寄存器类型	BACnet寄存器个数	Modbus寄存器类型	Modbus寄存器个数
AI (只读不写)	2048 (0~2047)	0X(Coil Status)可读可写	2048 (1~2049)
AO (可读可写)	2048 (0~2047)	1X(Input Status)只读	2048 (1~2049)
AV (可读可写)	2048 (0~2047)	4X(Holding Register)可读可写	2048 (1~4097)
BI (只读不写)	2048 (0~2047)	3X(Input Register)只读	2048 (1~4097)
BO (可读可写)	2048 (0~2047)		
BV (可读可写)	2048 (0~2047)		
MI (只读不写)	2048 (0~2047)		
MO (可读可写)	2048 (0~2047)		
MV (可读可写)	2048 (0~2047)		

注意:

- 4X和3X寄存器地址=转发端寄存器地址*2+1
0X和1X寄存器地址=转发端寄存器地址+1
- 转出是4X和3X的数据类型只能是Float

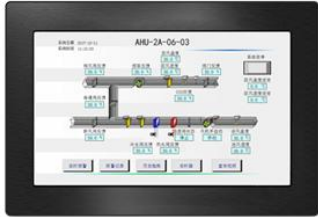
W7-1041-GW

W10-1041-GW

W15-1041-GW

10寸楼控触摸屏

产品型号:W10-1041-GW (带网关转发功能)



软件特点:

-绿色免安装, 支持中英文;

-支持同时转为BACnet服务器、Modbus服务器、上传云端, 上传MQTT服务器;

-支持微信、短信、E-mail等通讯方式发送报警信息;

-支持JS脚本, 实现逻辑控制;

-支持用户组管理, 组态画面监控可以设置权限;

-支持历史存储;

-支持多种形式的定时、事件触发, 为方便扩展应用而提供的自定义函数功能;

-支持局域网, 通过手机、PAD、PC轻松实现对触摸屏的远程查看和控制

-添加新的私有协议支持, 2周内即可完成;

硬件参数:

屏幕分辨率: 1280*800像素

显示器: 10.1" TFT

内存: DDR3 1G

触摸类型: 电阻式

系统: LINUX系统

重量: 1.85kg

功耗: 10W

材质: 金属外壳

处理器: 4核1.4GHZ

电源: AC/DC 12~24V

接口: 1个网口, 4个RS485串口, 1个232串口, 1个调试串口

推荐开窗尺寸: L: 255+2=257mm
W: 174+2=176mm

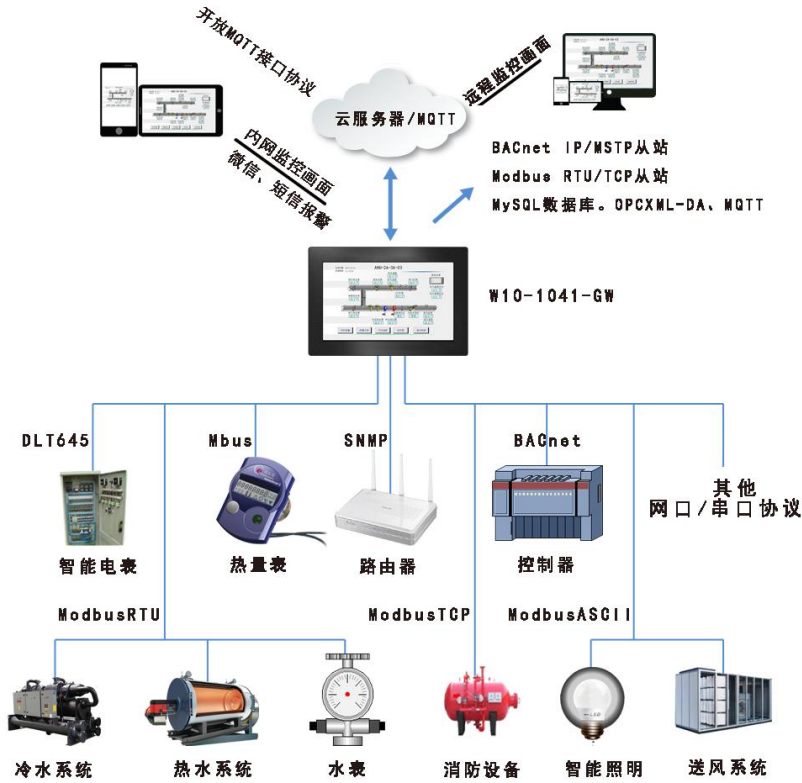
Flash: 8GB

温度: -20~70°C (工作) -25~65°C (储运)

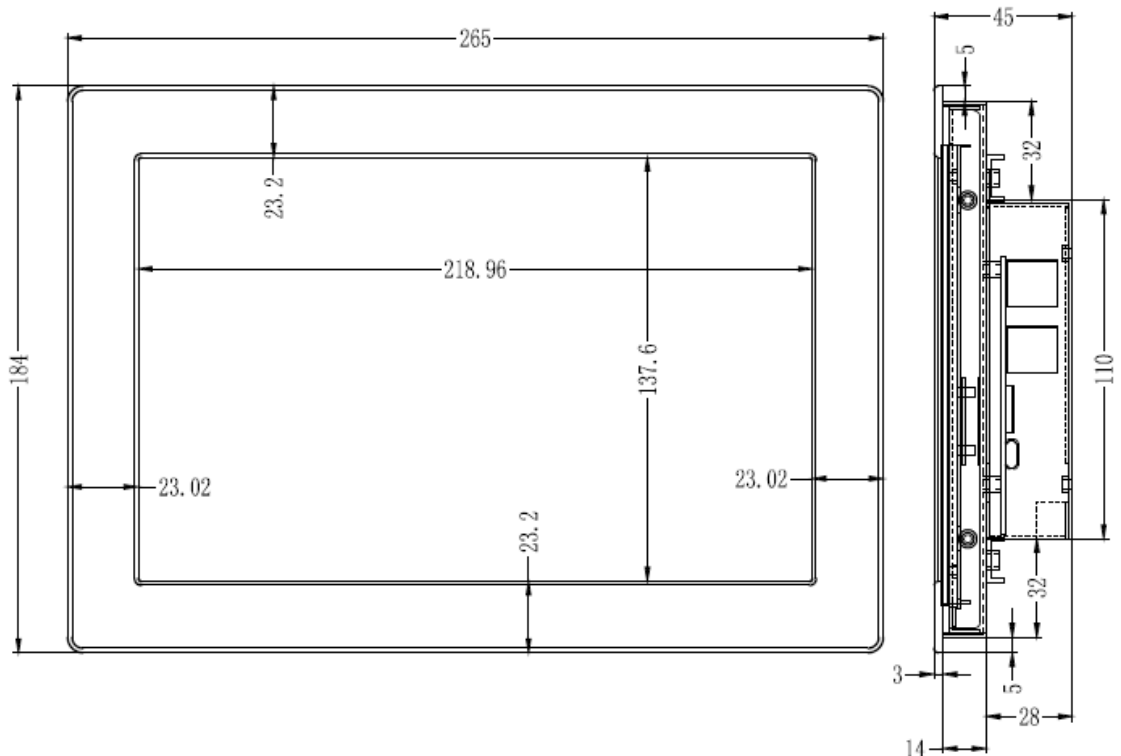
网络: 高性能100M/10M自适应工业网卡, 支持AUTO MDI/MDIX

湿度: 20%~90%无凝露(工作) 15%~95%无凝露(储运)

现场应用原理图



产品尺寸图



W7-1041

W10-1041

W15-1041

15寸楼控触摸屏 产品型号:W15-1041-GW (带网关转发功能)

功能描述: W15-1041-GW是上海迅饶自主研发新一代的基于HTML5规范的15寸WEB组态触摸屏,可以实现现场数据采集,并直接转为组态画面进行数据实时监控。具有常规通用组态操作方便的特性,另外具有触摸屏组态软件可以运行在嵌入式系统上的特性。比起其它组态软件,最大的亮点是完全基于WEB开发,用户创建的组态工程,可以下载到触摸屏上运行。智能手机、Pad或者PC可以通过浏览器访问,并且开放数据接口被第三方的系统集成。

应用领域: 支持转换为标准的BACnet协议、标准Modbus协议,或者微信报警、短信报警、上传云端、上传MQTT服务器。应用在楼宇自控系统,或者工业领域连接一些不常见的控制设备,如PLC、空调、电梯、消防、灯光控制系统、电表、水表等。这样用户就可以通过WEB组态触摸屏,或者手机、PAD、PC监控到现场设备。

运行环境

配置软件X2View支持Win 7/Win8/Win10/Win Server 2003/Win Server2008等多种操作系统。

浏览器支持IE11及以上版本,苹果的Safari、Google Chrome、火狐等。

支持寄存器类型及个数

注意:寄存器个数是动态支持的,总点数不可超过2048点(含虚拟点)。
支持的BACnet类型及最大点数如下表。 支持的Modbus寄存器类型及最大点数如下表。

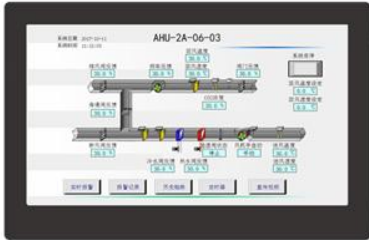
BACnet寄存器类型	BACnet寄存器个数	Modbus寄存器类型	Modbus寄存器个数
AI (只读不写)	2048 (0~2047)	0X(Coil Status)可读可写	2048 (1~2049)
AO (可读可写)	2048 (0~2047)	1X(Input Status)只读	2048 (1~2049)
AV (可读可写)	2048 (0~2047)	4X(Holding Register)可读可写	2048 (1~4097)
BI (只读不写)	2048 (0~2047)	3X(Input Register)只读	2048 (1~4097)
BO (可读可写)	2048 (0~2047)		
BV (可读可写)	2048 (0~2047)		
MI (只读不写)	2048 (0~2047)		
MO (可读可写)	2048 (0~2047)		
MV (可读可写)	2048 (0~2047)		

注意:

- 4X和3X寄存器地址=转发端寄存器地址*2+1
0X和1X寄存器地址=转发端寄存器地址+1
- 转出是4X和3X的数据类型只能是Float

15寸楼控触摸屏

产品型号:W15-1041-GW (带网关转发功能)



软件特点:

-绿色免安装, 支持中英文;

-支持同时转为BACnet服务器、Modbus服务器, 支持上传云端、上传MQTT服务器;

-支持短信、E-mail等通讯方式发送报警信息;

-支持JS脚本, 实现逻辑控制;

-支持用户组管理, 组态画面监控可以设置权限;

-支持历史存储;

-支持多种形式的定时、事件触发, 为方便扩展应用而提供的自定义函数功能;

-支持局域网, 通过手机、PAD、PC轻松实现对触摸屏的远程查看和控制

-添加新的私有协议支持, 2周内即可完成;

硬件参数:

屏幕分辨率: 1920*1080像素

显示器: 15.6" TFT

内存: 1G

触摸类型: 电阻式

系统: LINUX系统

重量: 2.85kg

功耗: 15W

材质: 金属外壳

处理器: 4核1.4GHZ

电源: AC/DC 12~24V

接口: 1个网口, 4个RS485串口, 1个232串口, 1个调试串口

推荐开窗尺寸: L: 384.1+3=387mm
W: 243.5+2.5=246mm

Flash: 8GB

温度: -20~70°C (工作) -25~65°C (储运)

网络: 高性能100M/10M自适应工业网卡, 支持AUTO MDI/MDIX

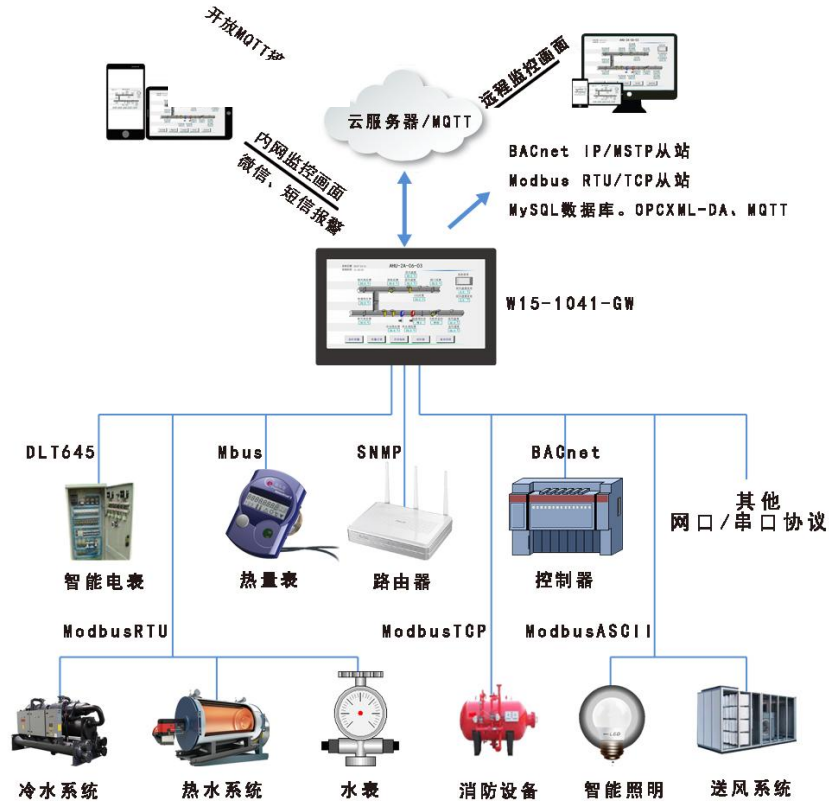
湿度: 20%~90%无凝露(工作) 15%~95%无凝露(储运)

现场应用原理图

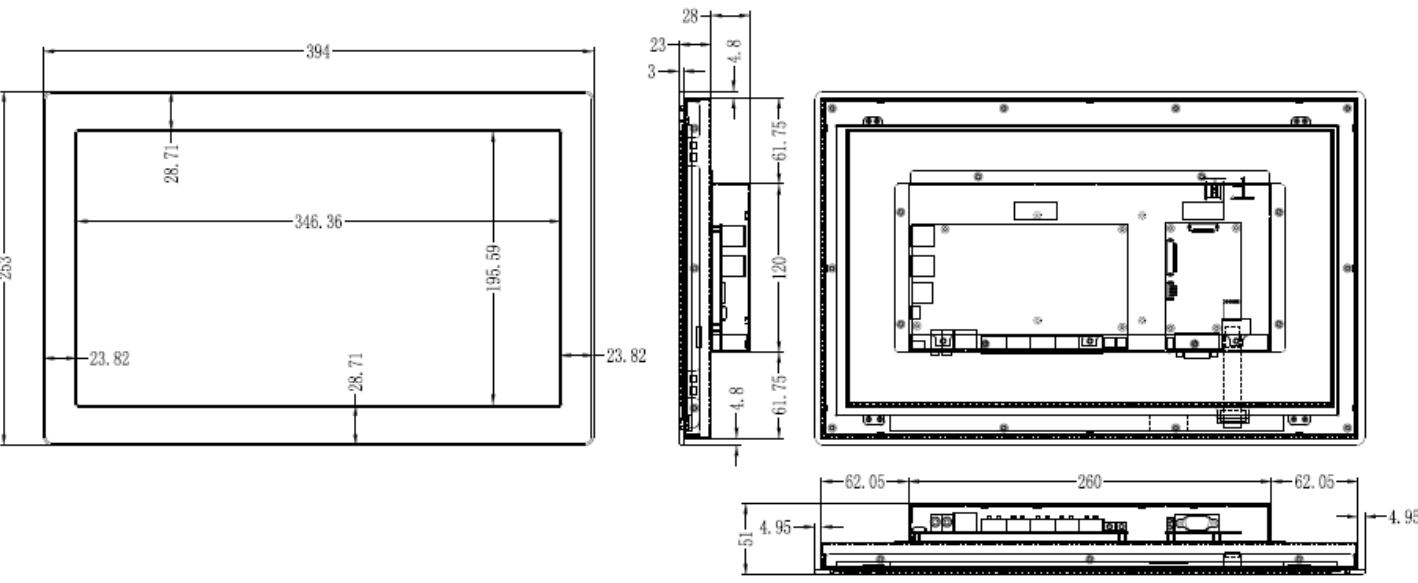
W7-1041-GW

W10-1041-GW

W15-1041-GW



产品尺寸图



楼控触摸屏采集端支持的协议如下：

一般协议

- 1 BACnet IP 网口
- 2 BACnet MS/TP 串口
- 3 Modbus RTU 串口
- 4 Modbus ASCII 串口
- 5 Modbus TCP 网口
- 6 Modbus UDP 网口
- 7 Modbus RTU_TCP 网口
- 8 Modbus RTU_UDP 网口
- 9 Modbus ASCII_TCP 网口
- 10 Modbus ASCII_UDP 网口
- 11 Modbus RTU Server Modbus RTU 从站
- 12 OPC XML-DA OPC 基金会
- 13 SNMP 简单网络管理协议

模拟仿真

- 14 Simulator 仿真模拟设备

进口热量表

- 15 MBus_EnergyMeter_EN 欧版热量表（包括霍尼韦尔、西门子、丹佛斯、兰吉尔、丹麦卡姆鲁普、荷德鲁美特等欧版进口热量表

国产能量表

- 16 MBus_XinTuo_XTR 新拓超声波热量表、河北翔源超声波热量表
- 17 MBus_MaiTuo_MTW 迈拓超声波水表、深圳兴源水表
- 18 MBus_AKE 艾科超声波热量表、合肥瑞纳超声波热量表、天罡CJT188超声波热量表
- 19 MBus_YongGang 甬港热量表
- 20 MBus_Zenner 真兰热量表
- 21 MBus_EnergerMeter Mbus 能量表
- 22 MBus_EnergyMeter_HaiLin 海林 MBus 能量表

- 23 Modbus_HaiLin_EnergyMeter Modbus 海林能量表水表

- 24 MBus_WaterMeter Mbus 水表
- 25 MBus_lyglhsb 连云港浪花水表
- 26 ModbusRTU_Zenner Modbus 真兰大口径水表
- 27 MBus_WaterMeter_LXSGY_15E 宁波水表 LXSGY-15E

流量计

- 28 Modbus Kent 肯特流量计
- 29 Spirax SARCO M841 斯派莎克流量计
- 30 SC_FlowMeter 湖南首创流量计
- 31 Modbus_CNM 苍南仪表流量计
- 32 MODBUS_LCD LCD 流量计
- 33 Modbus_LDZ_6_GuangHua 上海光华电磁流量计
- 34 Modbus_BiaoYi_WL 上海标一阀门有限公司 WL 涡街流量计

电梯

- 35 Hitachi Elevator BA Interface 日立电梯
- 36 Mitsubishi Elevator SMOS-PS2 国产三菱电梯
- 37 Mitsubishi Elevator KLR-F485 进口三菱电梯
- 38 Otis Elevator BA Interface 奥的斯电梯
- 39 ModbusRTU_Otis_BAS 奥的斯电梯 BAS 接口
- 40 Otis_Elevator_BA_Jen2 奥的斯电梯 Jen2
- 41 ModbusTCP_Thyssenkrupp_Elevator 蒂森克虏伯接口电梯
- 42 ModbusRTU_Thyssenkrupp_Elevator 蒂森克虏伯电梯 485 口
- 43 Mitsubishi Elevator SMOS-PS2_TCP 国产三菱电梯 TCP 接口
- 44 Modbus_Otis_Elevator 奥的斯国产电梯
- 45 Modbus_Kone elevator 芬兰通力电梯
- 46 Modbus_Kone elevator ASCII 芬兰通力电梯

楼控触摸屏采集端支持的协议

47 Mitsubishi Elevator MAXIEZ 三菱MAXIEZ电梯
48 Modbus_XIOLIFT_Elevator 西奥电梯
49 XIOLIFT_Escalator 西奥扶梯

空调

58 Toshiba_Airconditioning 东芝多联机空调
59 EMERSON_ACM03U1 艾默生精密空调、支持DataMata3000
60 Hisense_Airconditioning 海信空调
61 Joton Tmaster 约顿空调
62 Modbus_DAIKIN_IRACC 大金空调网关
63 DAIKIN_DRCH-R5 大金P板_大金空调远程监控
64 VotonThermostat 沃顿空调温控器
65 SysGreen_Airconditioning 苏州智照节能空调
66 Hitachi_Chiller 日立冷机
67 SANYO_DG-52GHT 三洋冷机
68 Gree_BaseStationAirconditioning 格力基站空调电总协议
69 RC_Com 阿尔西精密空调

PLC系列

70 Mitsubishi FX1S 三菱PLC FX1S系列RS232通讯
71 Mitsubishi FX2N 三菱PLC FX2N系列RS232通讯
72 Mitsubishi FX3U 三菱PLC FX3U系列RS232通讯
73 Mitsubishi FX_485ADP_485BD 三菱PLC FX系列RS485通讯
74 Mitsubishi Melsec_Q_Serial 三菱Q系列RS485/RS422通讯
75 Mitsubishi Melsec_Q_TCP 三菱Q系列TCP通讯
76 MEGMEET_MC200 深圳麦格米特MC200系列DTU协议
77 Haiwell E/S PLC 厦门海为PLC
78 Haiwell H/N PLC 厦门海为PLC
79 Panasonic FP 松下FP系列PLC
80 XINJE PLC 信捷PLC
81 DELTA_DVP 台湾台达DVP系列PLC

82 FATEK_FB 台湾永宏PLC
83 OMRON_FINS_UDP 欧姆龙FINS UDP系列PLC
84 OMRON_FINS_Serial 欧姆龙FINS Serial系列PLC
85 Saia_SBus_UDP 思博PLC
86 Toshiba_PROVISOR_TC200 东芝TC200系列PLC
87 LS_GM_GLOFA_Enet LG GLOFA-GM PLC

西门子PLC

88 Siemens S7-200 PPI 西门子PLC S7-200系列PPI
89 Siemens S7-200 Network 西门子PLC S7-200系列工业以太网
90 Siemens S7-300 Network 西门子PLC S7-300系列工业以太网
91 Siemens S7-1200 Network 西门子PLC S7-1200和PLC S7-1500系列工业以太网
92 XT55 GPS SERVER 西门子卫星无线通讯模块

灯控

93 KNXnetIP KNX智能控制
94 KNXnetIP_MultiCast KNX智能控制-组播
95 DyNet 飞利浦Dynalite灯光控制协议
96 Modbus LDS LDS灯控适配器
97 MicroPara_DR0816 英国MP灯控8路继电器
98 MicroPara_DR1220 英国MP灯控12路继电器
99 MicroPara_DH0416 英国MP灯控4路16A 1-10V调光
100 LitePuter_DP_105E 台湾永林灯控
101 LitePuter_PLNET 台湾永林灯控
102 MicroPara 英国MP灯控
103 ULaiDe 优莱德灯光控制
104 LDS 邦奇智能照明控制
105 E_Linkers_ECWG485 深圳易联泛光照明485协议
106 Lutron_Telnet 路创Telnet 协议

楼控触摸屏采集端支持的协议

UPS

- 107 SANTAK UPS 山特UPS/商宇UPS
- 108 DELTA UPS ES3000 台达电源
- 109 LEGRAND UPS 罗格朗UPS
- 110 EMERSON_HIPULSE 艾默生UPS电总协议
- 111 EMERSON_Liebert_UPS 艾默生UPS电总协议
- 112 ModbusRTU_GE_UPS 通用电气UPS
- 113 EKSI_UPS 江苏爱克赛UPS
- 114 EMERSON_NXL 艾默生NXL后台电总协议
太阳能控制系统
- 115 Cibsolar_CA 北京创意博太阳能
- 116 Kaseman GRC TNC-6太阳能控制系统

消防报警

- 117 JB-3208 CRT 松江飞繁消防
- 118 Siemens Cerberus FS18 北京西门子西伯乐斯
FS18
- 119 BOSCH_DS7400XI_TCP 博世DS7400XI报警系
统Nport_5110
- 120 BOSCH_DS7400XI 博世DS7400XI报警系统
- 121 VESDA_Open_HLI_Protocol VESDA开放性报警
协议
- 122 YANRONG_YR_LC_TXAH 炎荣报警中兴力维版
(主动上传)
- 123 NOTIFIRE_NFS2_3030_CRT 诺帝菲尔消防报
警系统

温度采集模块

- 124 LTM9662_485NET M9600温度采集模块Modbus
RTU

环保协议

- 125 SC_HuangMei 湖南首创环保212协议

雷达

- 126 Hypersee_Radar 艾博信雷达
- 127 Hypersee_Alarm_Radar 艾博信雷达

计量称重

- 128 Buhler_MEAF 布勒称
- 129 METTLER_TOLEDO_SICS 梅特勒-托利多称重秤
- 130 YAOHUA_XK3190 耀华称

其他协议

- 131 FFU 风机中继器
- 132 Panasonic MINAS A5 松下伺服马达
- 133 SINOLY JINE_JA05 深圳新能力科技有限公司直
流屏
- 134 SAUTER_CASE_VAV 北京索特自控
- 135 saj110_AlarmSystem 顺安居报警系统
- 136 EMEC_LDPH 爱米克LDPH分析仪
- 137 RKC_CH402 日本理化RKC CH402温控器
- 138 YuDian_AI_Single_loop 厦门宇电AI系列
- 139 GreenDaoFenMuJi 深圳绿岛风幕机
- 140 SOLIN 索林地暖控制器
- 141 Condair_PH 独立式蒸发加湿器
- 142 BIGBANIAN_AIRC800 大榕树空调远程控制器
- 143 ACTI_SignalSelector 爱科特信号选择器
- 144 Modbus_TG01W 桂林航天TG01W分析仪
- 145 Ebara_Densan_S-BCS 荏原电产S-BCS锅炉机组
- 146 Modbus_HOLTOP_HDK_09S_BA 环都拓普
HDK_09S_BA新风换气机
- 147 YeeFung_Parking_System 怡丰车库系统
- 148 Projector 爱普生投影机
- 149 HeFei_Ahhfat 合肥艾通自动化
- 150 BoosterBoiler_NEURON_NXQ 北京富士特锅炉有
限公司
- 151 Epson_PJLink 爱普生投影机-网口
- 152 Lumi_Gateway 绿米网关

支持的开利协议如下：

开利协议

1 CCN_16DE1_4_1	16 CCN_19XR_PIC5_SCG_SR_20M200330
2 CCN_19XL02	17 CCN_23XR
3 CCN_19XL04	18 CCN_23XR_PIC3_04A
4 CCN_19XL06	19 CCN_30HXC
5 CCN_19XR05	20 CCN_30RBM
6 CCN_19XR07	21 CCN_30RBNGA
7 CCN_19XR08	22 CCN_30RBNGA02
8 CCN_19XR09	23 CCN_30RBRQ30
9 CCN_19XR10	24 CCN_30RBRQ40
10 CCN_19XR10D	25 CCN_30RBRQ50
11 CCN_19XR11	26 CCN_30XAXQXW
12 CCN_19XR12	27 CCN_30XQ
13 CCN_19XRE01	28 CCN_30XW
14 CCN_19XRV	29 CCN_30XWV
15 CCN_19XR_PIC5	30 CCN_30XWV_SH

注意：如需支持开利协议，需要额外付费。

如需了解更多迅饶产品，欢迎
关注公众号：BACnet



上海迅饶自动化科技有限公司
TEL:021-58776098
Email : sales@opcmaster.com
<http://www.opcmaster.com>
<http://www.bacnetchina.com>