

# 迅饶 BAC 网关在商业中心应用方案

1、项目为商业项目，项目是上海市第一百货商店，上海百联集团把原第一百货商店的老楼和新楼（东方商厦）合并打造第一百货商业中心。



我司承接其中的楼宇自控系统，采用 Honeywell 的 WEBS 系统，由于商场较大供冷系统分为 2 套，A/B 馆（原老楼）屋顶更换开利的螺杆式风冷热泵机组 7 台，C 馆（原东方商厦）更换 3 台开利的 19XR 离心机组和 1 台螺杆机组



图 1 制热/制冷量为 980kW /920kW 的螺杆式风冷热泵机组



图 2 地下室的冷冻机房单冷式离心机组 4 台机组

2、大型冷水机组的运行参数监测往往是业主比较重视的，能耗节约的重点对象。

3、屋顶 7 台螺杆机均由开利配置 CCN 转 MODBUS-RTU 网关，地下室 4 台离心机直接跟开利的触摸屏通讯，我司初期方案通过

MODBUS 串口服务器将数据上传到 WEBStation 的系统，将开通的数据做到画面，并建立报警和历史曲线，对 机组的冷冻水/冷却水进出水温度，蒸发器/冷凝器冷媒压力和温度， 制冷量百分比以及运行时间重要参数可以实时监测并分析曲线。

由于我司在 WEBStation 里未购买 MODBUS 的授权，而且比较迅饶网关价格贵、还有性价比低。绑点比较麻烦。

同时 11 台设备点数有 300 多个点只能采用 BAC2004-ARM（可建 1024 个点），再则 7 台螺杆机在屋顶，而另外的 4 台离心机在另外一栋楼的地下二层，地方较远，我采用了 1 个 BAC2004-ARM 先把 7 台螺杆机接入网关内，离心机的通过我们内部网络加 MODBUS 串口服务器传输到原 BAC2004-ARM。配置如下图

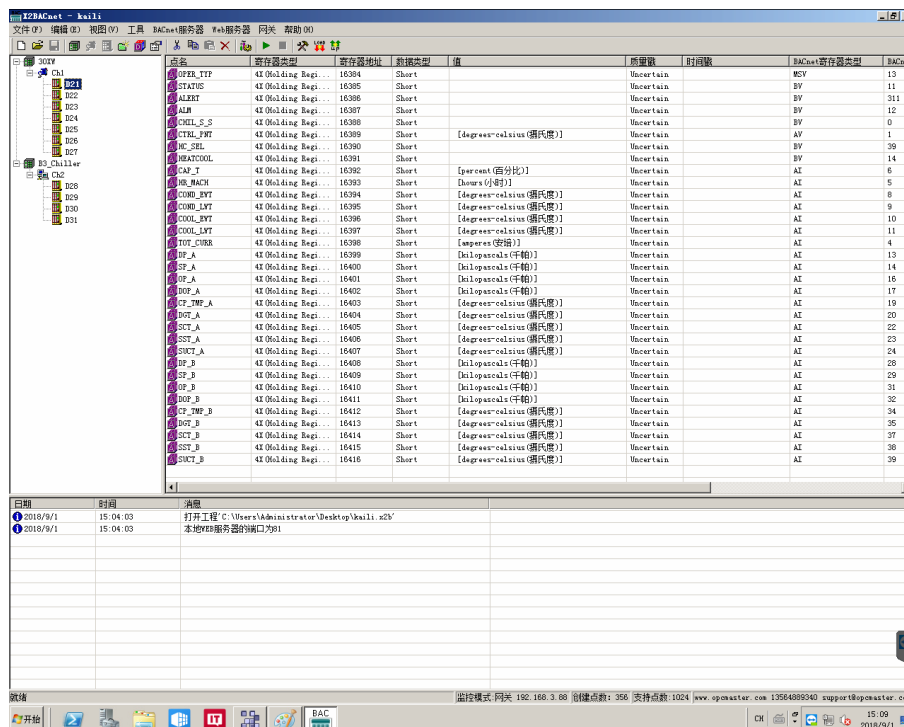


图 3 网关配置图

4、把 BAC2004-ARM 网关随便接入系统的 WEB-600E 内把点映射到

WEBStation 内给每个机组的点位分类如下图方便每台机组的绑点。

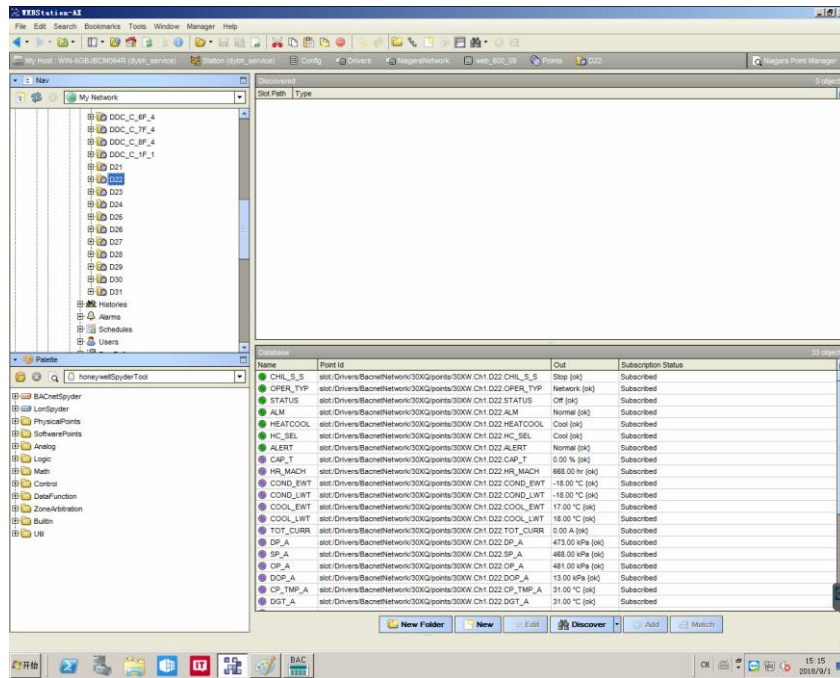


图 4 迅饶 BAC2004-ARM 网关点映射到上位的分类

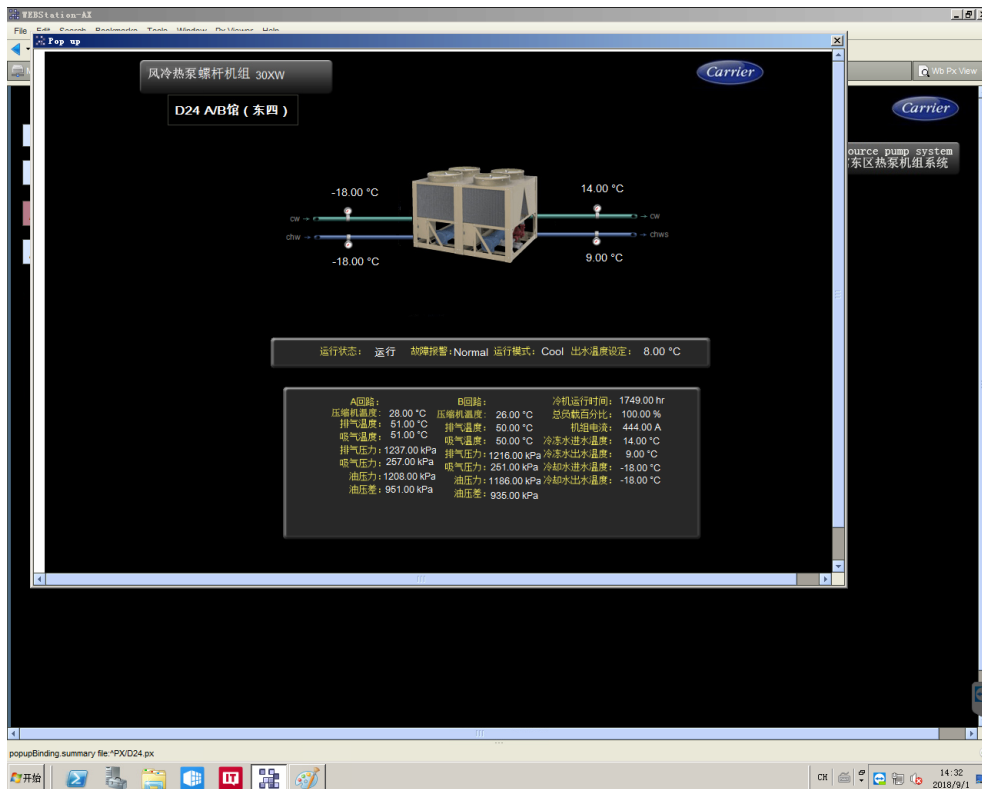


图 5 屋顶的 7 台螺杆式风冷热泵机组集成画面



图 6 地下室 4 台离心式机组集成画面

5、项目采用了迅饶网关后，集成简单优化，节省了费用；还可以转换成标准的 BACnet 协议给工程师提供了很多方便和优化，并且此网关支持多家上位软件，兼容性非常强大，自接入系统内运行一直稳定，响应时间快。免去业主来回屋顶、地下室来回跑的情况。一致得到好评。