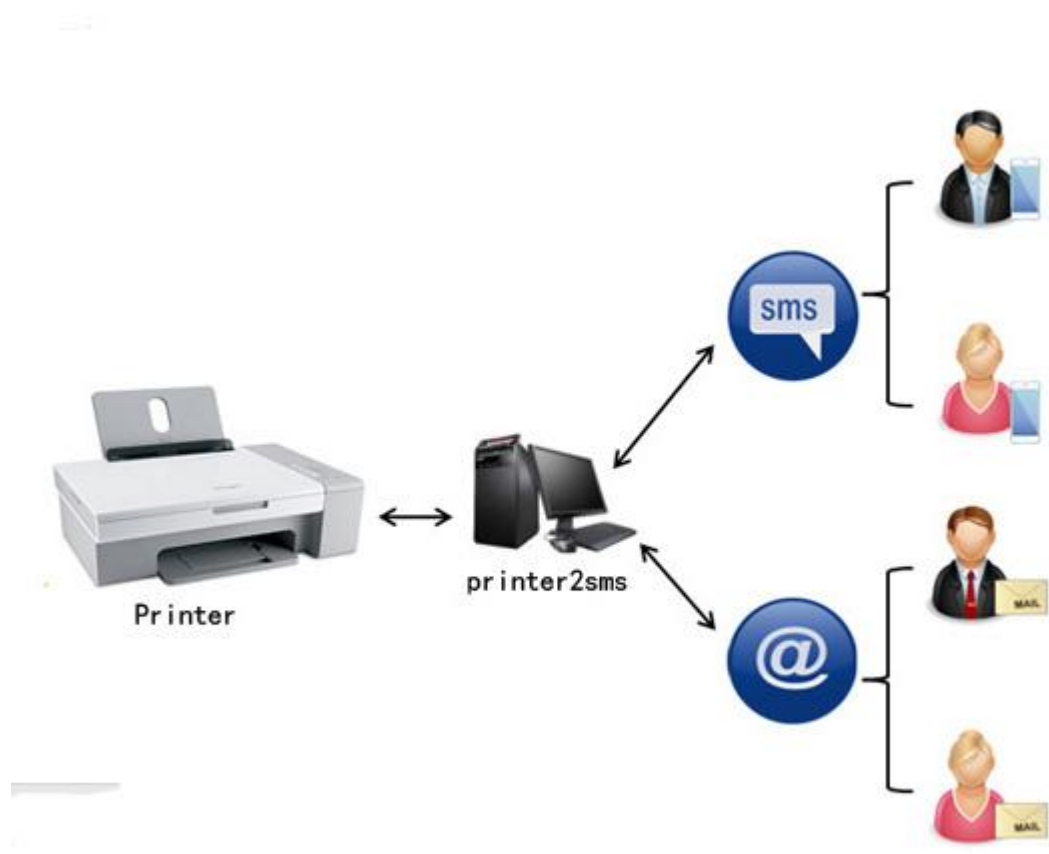


Printer2SMS 使用手册



目录

1 前言	1
1.1 声明	1
1.2 技术支持	1
2 概述	1
2.1 功能描述	1
2.2 运行环境	1
2.3 硬件参数	2
3 操作步骤	2
3.1 安装打印机驱动	2
3.2 设置用户手机信息	4
3.3 测试短信模块	5
3.4 测试邮件	6
3.5 测试语音	7
3.6 将配置好的工程文件进行保存	8
4 硬件短信猫连接	9
5 USB 硬件狗	10
6 SFWatchDog.exe	10

1 前言

1.1 声明

本手册属于上海迅饶自动化科技有限公司及授权许可者版权所有，保留一切权利，未经本公司书面许可，任何单位和个人不得擅自摘抄、复制本书内容的部分或全部。由于产品版本升级或其他原因，本手册内容有可能变更。上海迅饶自动化科技有限公司保留在没有任何通知或者提示的情况下对本手册的内容进行修改的权利。本手册仅作为使用指导，本公司尽全力在本手册中提供准确的信息。

1.2 技术支持

- 技术支持邮箱：support@opcmaster.com
- 技术支持热线电话：021-58776098
- 网址：<http://www.opcmaster.com> 或 <http://www.bacnetchina.com>

2 概述

2.1 功能描述

- Printer2SMS 称作短信网关，和 GPRS Modem（短信猫）硬件相结合，可以实现短信报警通知，短信内容也可以通过邮件的形式发送到设置好的收件箱中，方便用户查看，另外声音报警功能则可以在 PC 上通过扬声器将报警信息发出来。
- 工作原理：在电脑上安装好虚拟打印机驱动，报警信息会通过打印机打印消息，该软件会监听打印机所打印的消息，然后将里面的内容通过 GPRS Modem 发送到用户手机上，或者通过网络发送到设置好的邮箱中，也可以通过扬声器语音播报出去。
- 本软件优点：可配置性强，操作简单，稳定可靠。用户列表可以支持导入导出，方便管理。

2.2 运行环境

- 支持 Windows XP/2000/2003/7

2.3 硬件参数

- 短信猫（GPRS Modem）是支持 GSM 模式的（移动和联通 2G 网段的 Sim 卡）。
- 一个标准的 RS232 通讯串口，能够和台式机 COM 口直接对接。

3 操作步骤

3.1 安装打印机驱动

打开程序运行文件 OPCSMS.exe，进入程序主运行界面，点击菜单栏“Alarm”，选择“Setup Printer Driver”如下图 3-1-1。

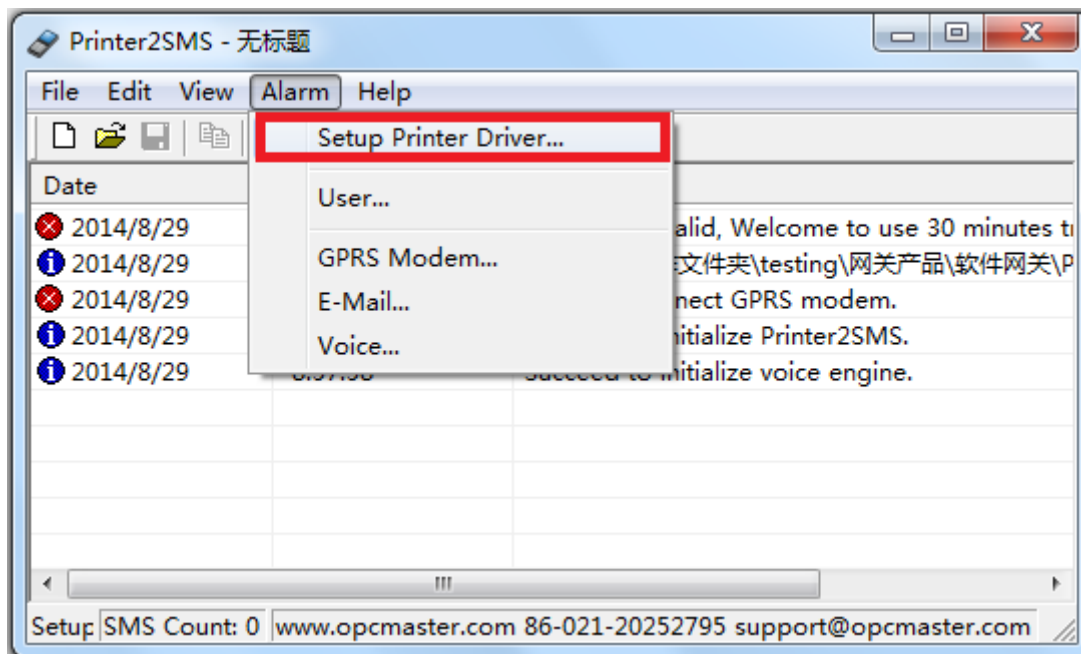


图 3-1-1 选择安装打印机驱动

打印机驱动安装好后，在控制面板里将该驱动设置为“默认打印机”，该打印机驱动名称为“Generic/Text Only”，如下图 3-1-2。



图 3-1-2 设置默认打印机

双击该打印机驱动，在弹出的窗口中点击菜单栏“打印机”选项，右键选择属性，如下图所示 3-1-3。

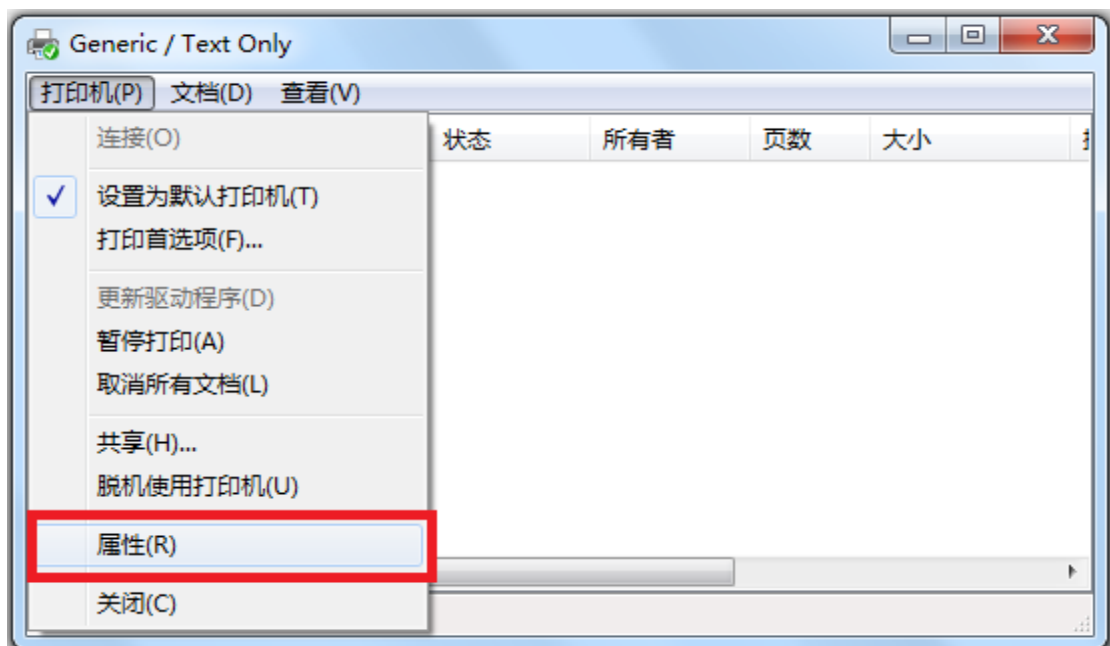


图 3-1-3 选择打印机属性

然后在弹出来的窗口中，选择端口为“标准 TCP/IP 端口”，如下图 3-1-4，然后确定即可。

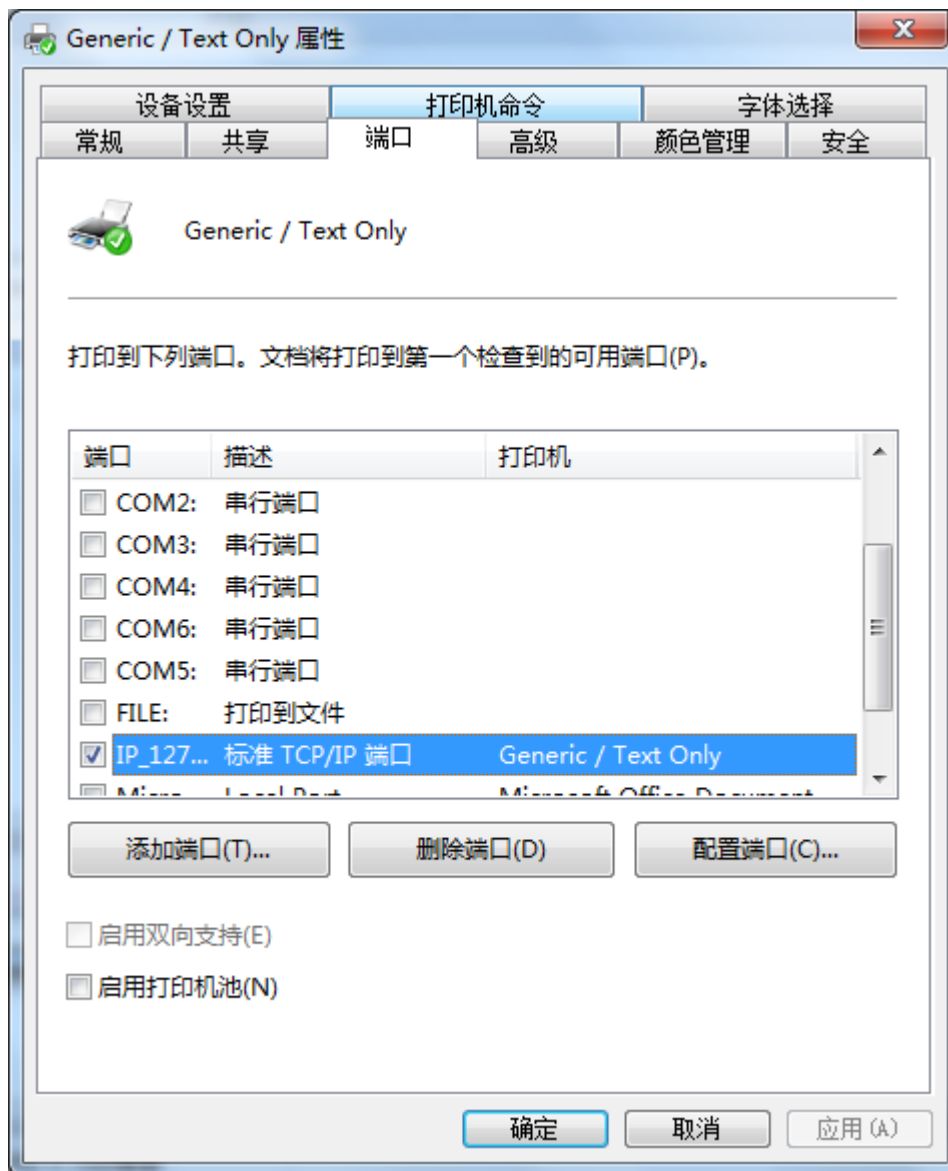


图 3-1-4 设置打印机端口

3.2 设置用户手机信息

点击菜单栏里的“Alarm”选项，选择“User”项，如下图 3-5-1。

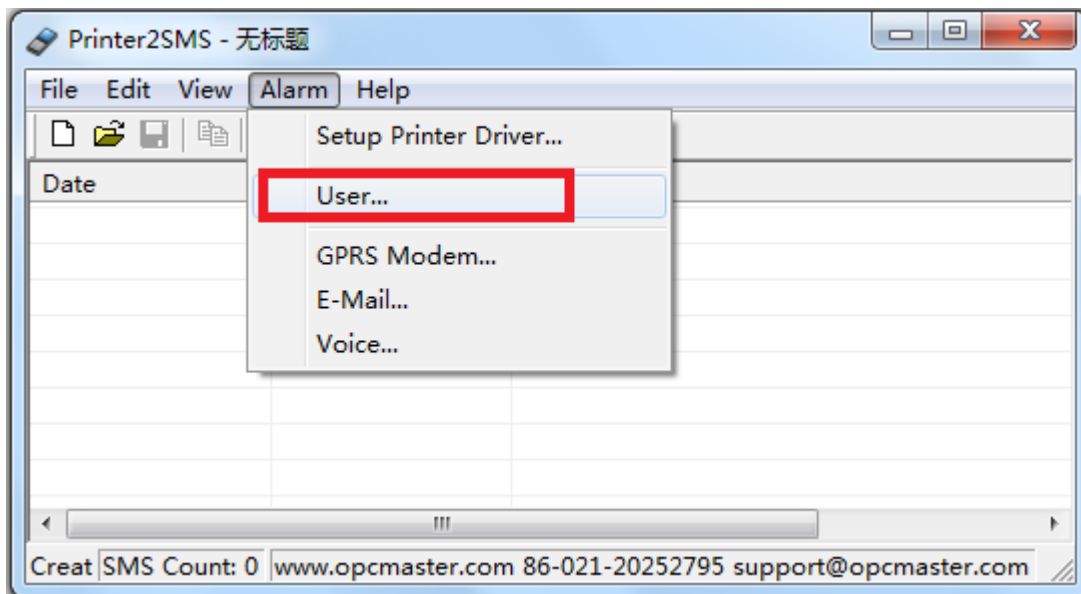


图 3-2-1 选择设置用户信息

弹出对话框，右键选择“New”，如下图 3-2-2，编辑接收短消息的用户信息，如手机号，邮箱等。可以进行添加删除等操作。

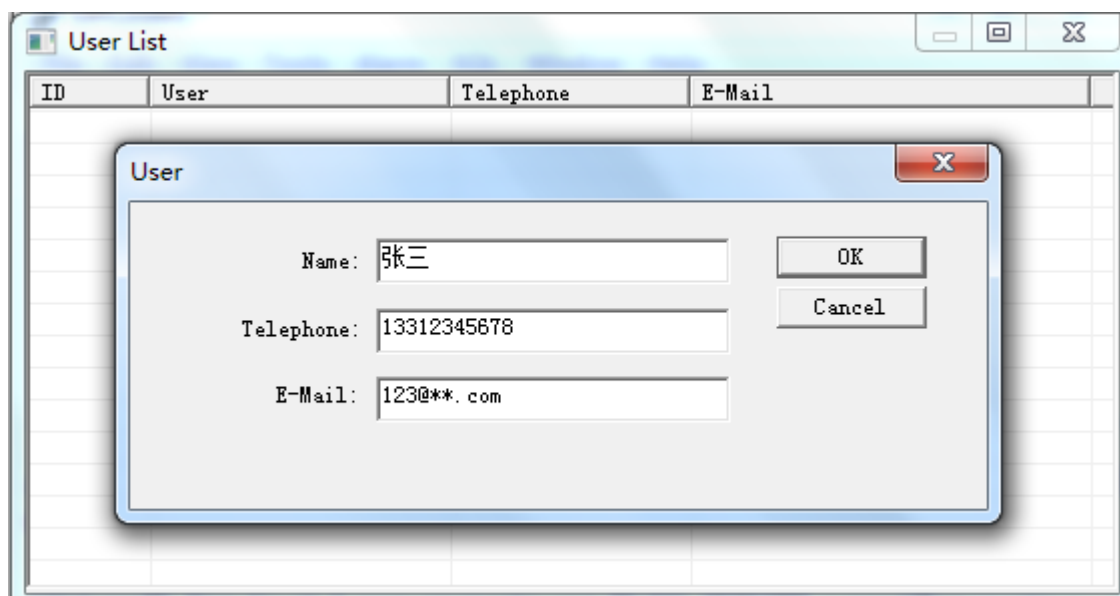


图 3-2-2 编辑用户信息

3.3 测试短信模块

点击菜单栏里的“Alarm”选项，选择“GPRS Modem”项，如下图 3-3-1。

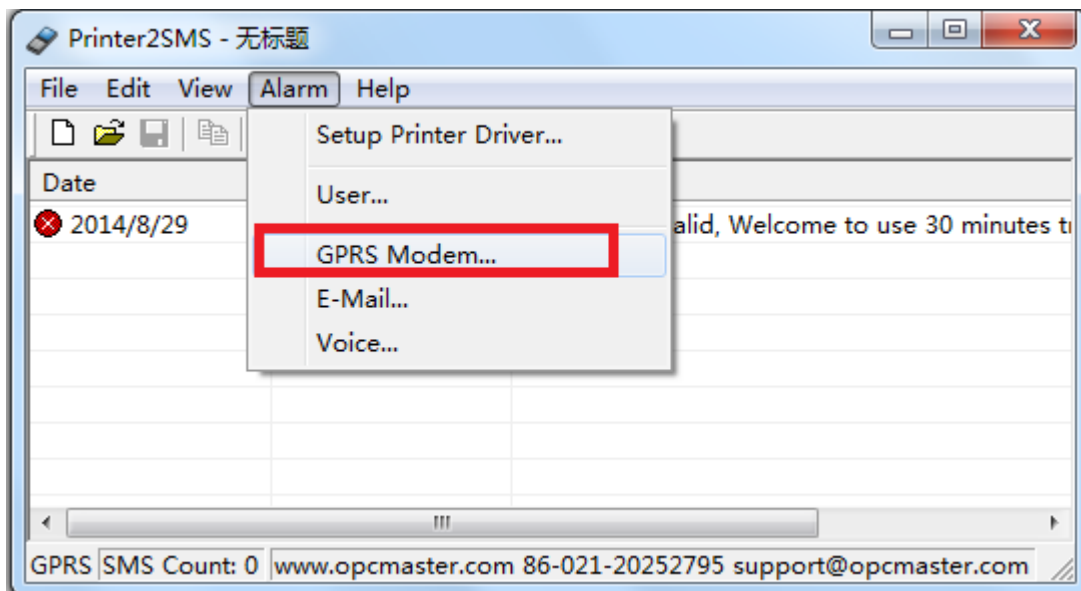


图 3-3-1 选择短信模块

弹出对话框，如下图 3-3-2，编辑 test 文本短消息和接收者的号码，点击“send”即可验证短消息是否发送成功，从而确保 GPRS Modem 连接正确。注意“Port”是指短信模块与电脑连接所使用的 COM 通讯口。

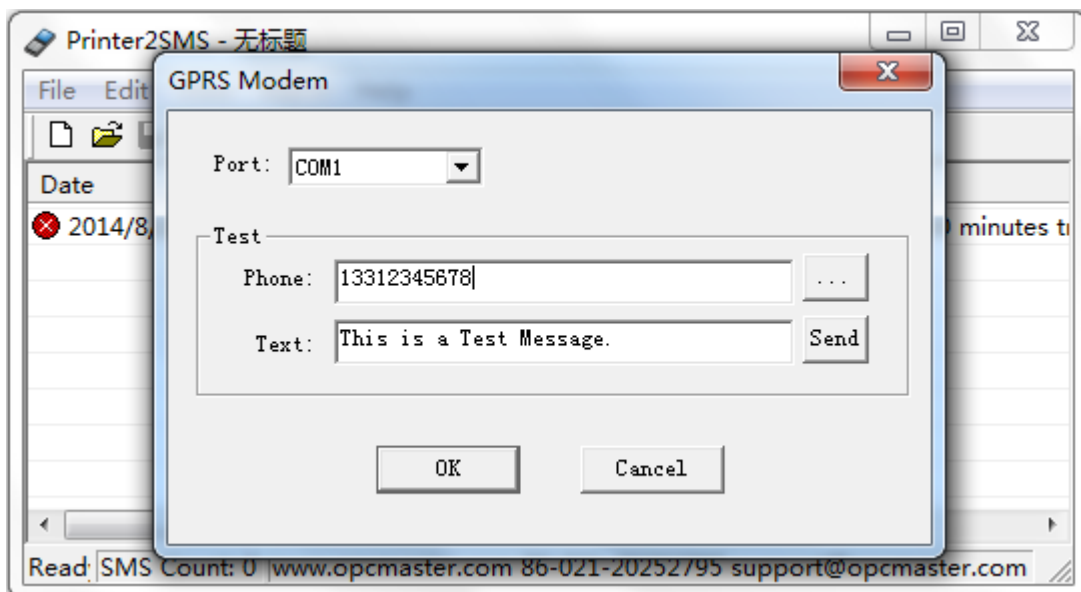


图 3-3-2 测试短信模块

3.4 测试邮件

测试邮件需要连接外网，点击菜单栏里的“Alarm”选项，选择“E-Mail”项，如下图所示 3-4-1。

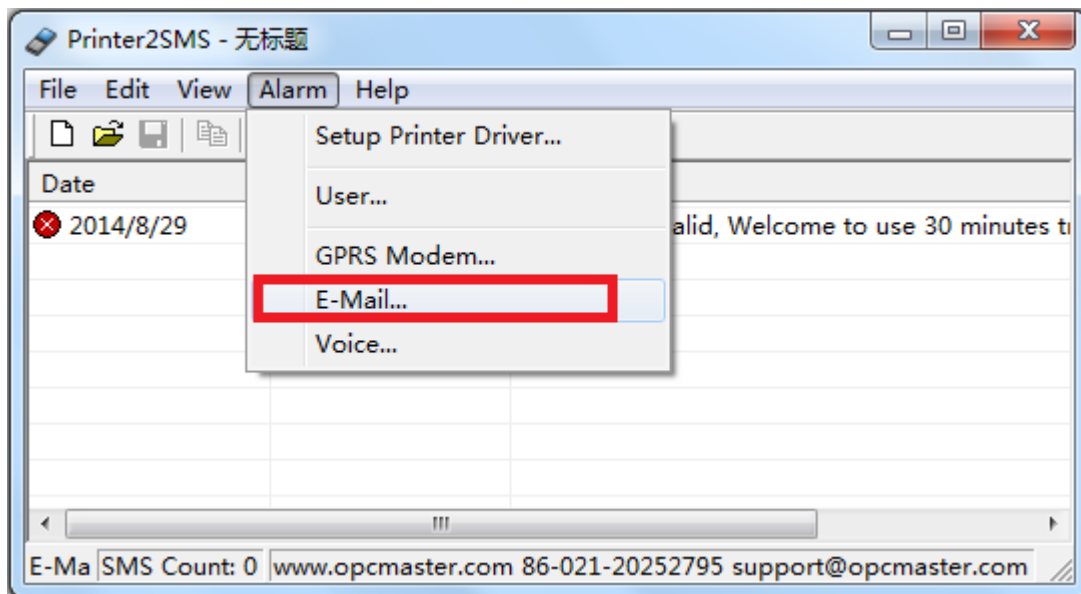


图 3-4-1 选择 E-Mail

弹出对话框，如下图 3-4-2，编辑 test 文本短消息和接收者的邮箱地址，点击“send”即可检验邮件发送告警信息是否可用。

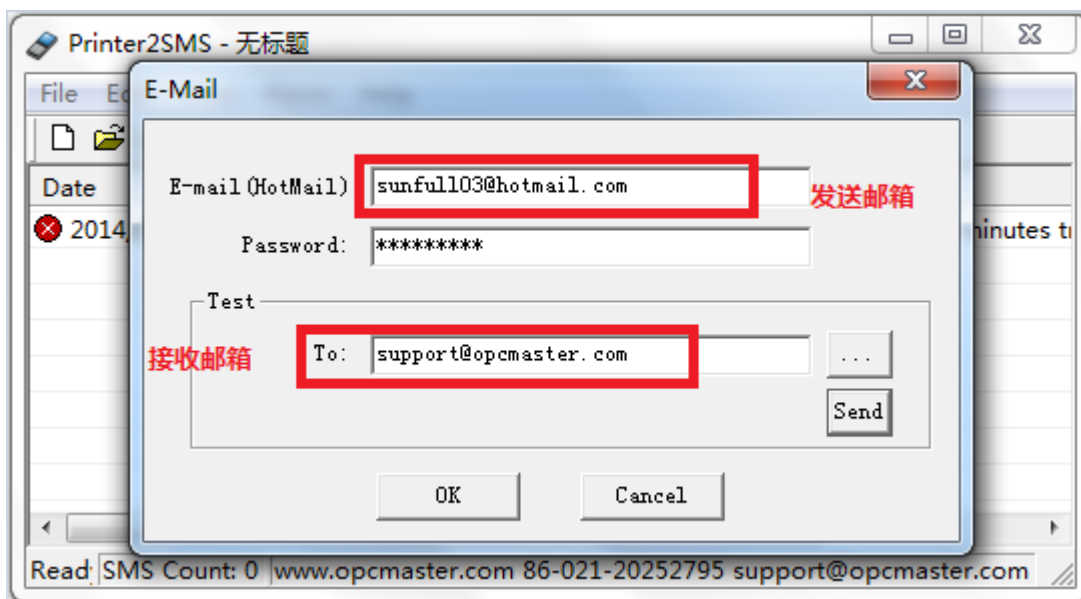


图 3-4-2 测试邮件

3.5 测试语音

测试语音需要借助电脑的音频输出，点击菜单栏里的“Alarm”选项，选择“Voice”项，如下图 3-5-1。

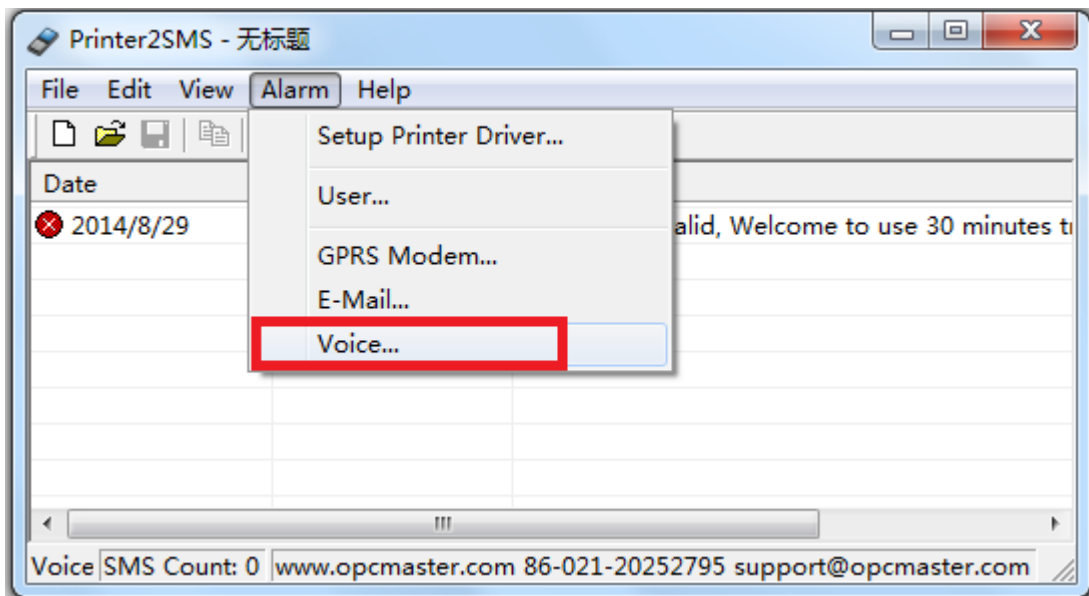


图 3-5-1 选择 Voice

弹出对话框，如下图 3-5-2，编辑 test 文本短消息，点击“Speech”即可通过电脑的音频输出听到语音播报的 test 内容。

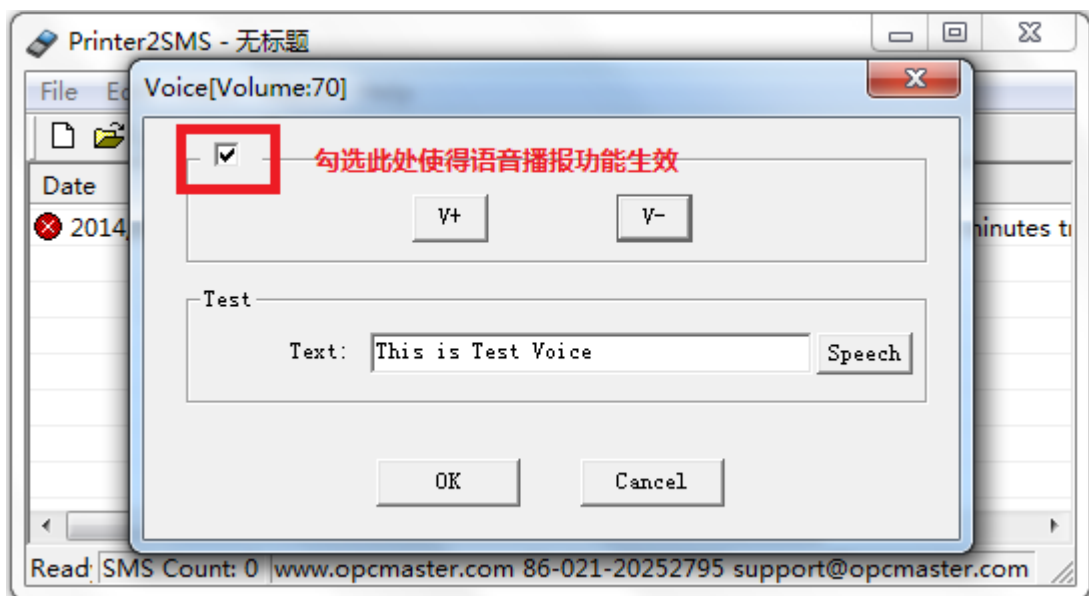


图 3-5-2 测试语音

3.6 将配置好的工程文件进行保存

工程配置完成后，点击工具栏“保存”，在弹出来的窗口将工程文件保存，如下图 3-6-1。

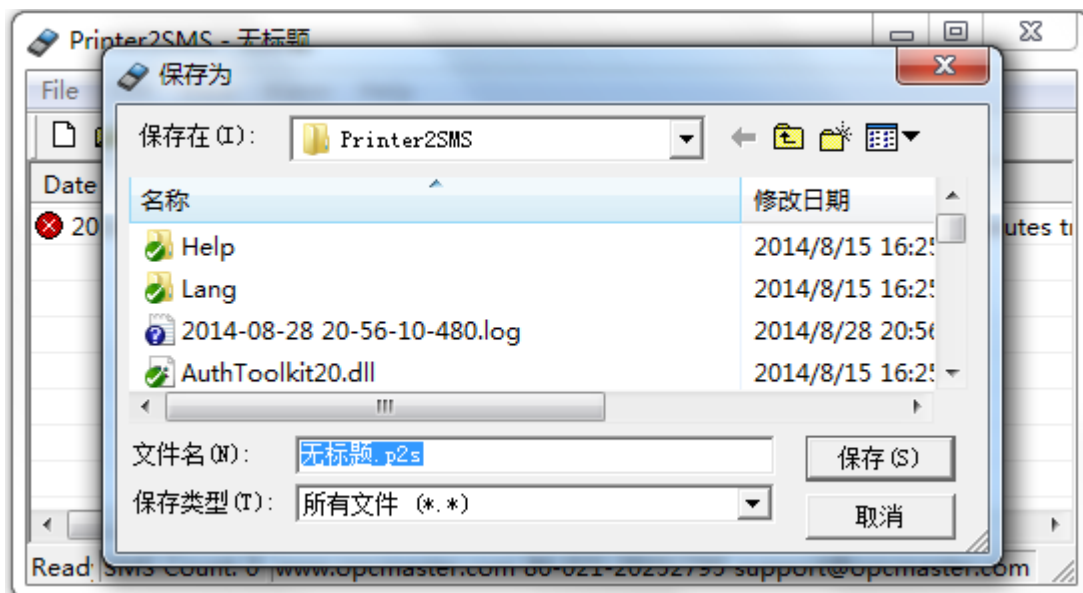


图 3-6-1 保存工程文件

4 硬件短信猫连接

短信猫提供一个标准的 RS232 通讯 Com 口，只需用串口线将短信猫与电脑的 Com 口连接即可，如下图 4-1。



图 4-1 硬件连接

短信猫与电脑连接之后，插上手机 Sim 卡（GSM 网段），最后通上电就能够使用短信猫了，当收到告警信息后即可通过短信猫发送信息到用户的手机中。

5 USB 硬件狗

安装好的 OPC2SMS 是 30 分钟试用版的。没有插入授权 USB 硬件狗(或者软授权)时对话框下栏的运行日志会每隔半小时提醒一次授权无效。

当插入授权 USB 硬件狗时系统会自动检测 USB 授权是否成功。

当授权 USB 硬件狗被意外拔出时，运行日志也会有提醒。

6 SFWatchDog.exe

为了保证 Printer2SMS 被人为意外关闭后也能正常使用，本公司还开发了软件看门狗 SFWatchDog.exe。如下图 6-1，运行安装文件夹下的 SFWatchDog.exe，看门狗进入后台运行，当 Printer2SMS 被意外关闭时，会在设置的时间间隔内自动重新启动该程序。

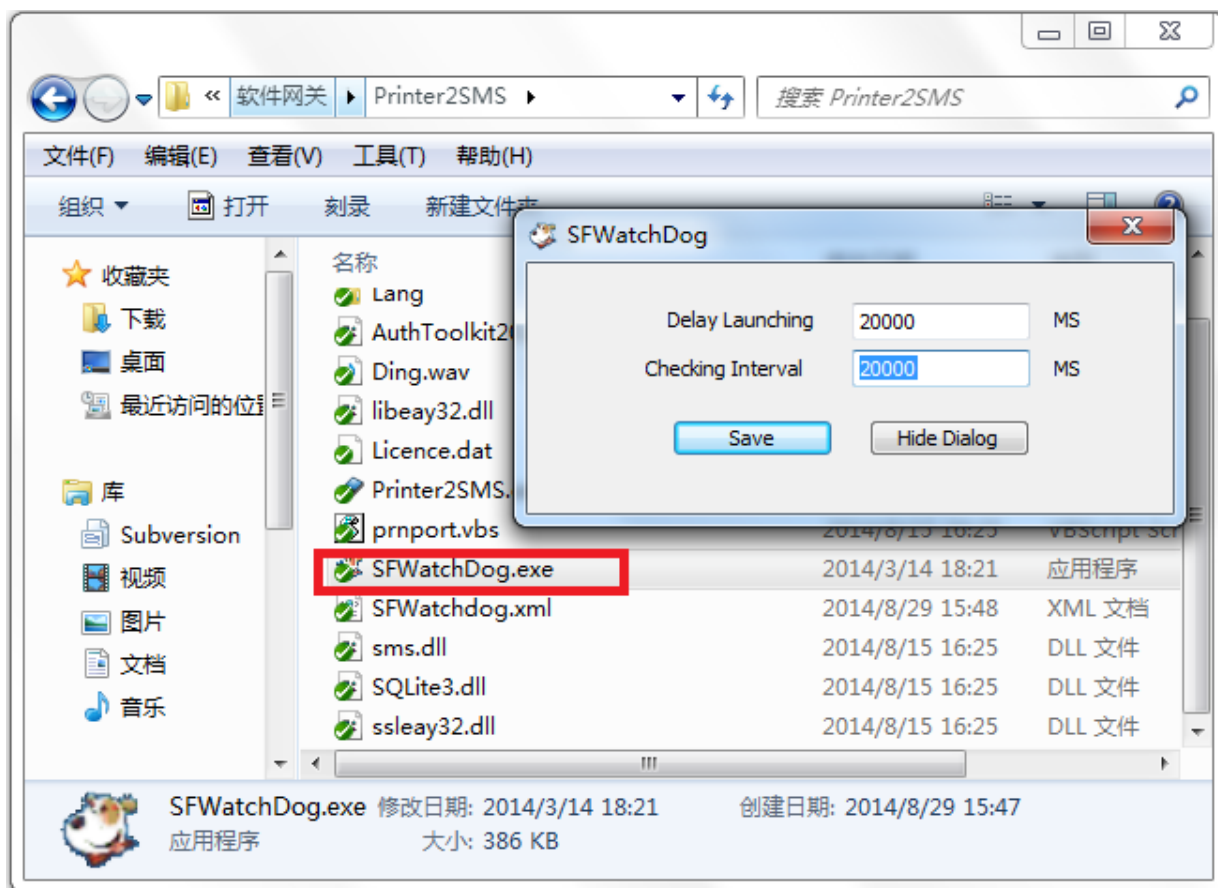


图 6-1 设置软件看门狗

延迟启动 Printer2SMS 和检查轮询的时间间隔都可以根据需求进行设置。