

WEB组态楼控电容屏



手机、IPAD、电脑实时监控组态画面

开放数据接口被第三方的系统集成

修改日期：2021-07-19



WEB组态触摸屏系列

1	I4-1001	3
2	I7-1031	5
3	I10-1031	8
4	I15-1031	11

型号	支持的点数	采集端支持的协议	接口数	功能特点
I4-1001	256点	200多种协议	1个网口 1个485/1个232	480*480 带网关转发功能
I7-1031	2048点	200多种协议	1个网口 3个485,1个232	1024*600 带网关转发功能
I10-1031	2048点	200多种协议	1个网口 3个485,1个232	1280*800 带网关转发功能
I15-1031	2048点	200多种协议	1个网口 3个485,1个232	1920*1080 带网关转发功能

4寸WEB组态触摸屏 产品型号: I4-1001 (带网关转发功能)

功能描述: I4-1001是上海迅饶自主研发新一代的基于HTML5规范的4.3寸WEB组态触摸屏, 可以实现现场数据采集, 并直接转为组态画面进行数据实时监控。具有常规通用组态操作方便的特性, 另外具有触摸屏组态软件可以运行在嵌入式系统上的特性。比起其它组态软件, 最大的亮点是完全基于WEB开发, 用户创建的组态工程, 可以下载到触摸屏上运行。智能手机、Pad或者PC可以通过浏览器访问, 并且开放数据接口被第三方的系统集成。

应用领域: I4-1001支持转换为标准的BACnet服务器、Modbus服务器。应用在楼宇自控系统, 或者工业领域连接一些控制设备, 如PLC、空调、灯光控制系统等。同时, 用户就可以通过WEB组态触摸屏, 或者手机、iPAD、PC监控到现场设备。

运行环境

配置软件X2View支持Win 7/Win8/Win10/Win Server 2003/Win Server2008等多种操作系统。

浏览器支持IE9及以上版本, 苹果的Safari、Google Chrome、火狐等。

支持寄存器类型及个数

注意: 寄存器点数是动态支持的, 总点数不可超过256点。

支持的BACnet寄存器类型及最大点数如下表。 支持的Modbus寄存器类型及最大点数如下表。

BACnet寄存器类型	BACnet寄存器个数	Modbus寄存器类型	Modbus寄存器个数
AI (只读不写)	256 (0~255)	0X(Coil Status)可读可写	256 (1~256)
AO (可读可写)	256 (0~255)	1X(Input Status)只读	256 (1~256)
AV (可读可写)	256 (0~255)	4X(Holding Register)可读可写	256 (1~512)
BI (只读不写)	256 (0~255)	3X(Input Register)只读	256 (1~512)
BO (可读可写)	256 (0~255)		
BV (可读可写)	256 (0~255)		
MI (只读不写)	256 (0~255)		
MO (可读可写)	256 (0~255)		
MV (可读可写)	256 (0~255)		

注意:
4X和3X寄存器地址=转发端寄存器地址*2+1
0X和1X寄存器地址=转发端寄存器地址+1

4寸WEB组态触摸屏

产品型号: I4-1001 (带网关转发功能)

**软件特点:**

-绿色免安装, 支持中英文;

-I4-1001支持同时转为BACnet服务器、Modbus服务器;

-支持微信方式发送报警信息;

-支持定时器可实现设备定时启停, 设定参数;

-支持JS脚本, 实现逻辑控制;

-支持用户组管理, 组态画面监控可以设置权限;

-支持多种形式的定时、事件触发, 为方便扩展应用而提供的自定义函数功能;

-支持局域网, 通过手机、PAD、PC轻松实现对触摸屏的远程查看和控制;

-添加新的私有协议支持, 2周内即可完成;

硬件参数:

屏幕分辨率: 480*480像素

液晶屏: 4" TFT

内存: 64M

触摸类型: 电容式

系统: LINUX系统

处理器: 1核300MHZ

Flash: 256M

功耗: ≤6W

重量: *kg

电源: DC12~24V

接口: 1个网口, 1个RS485

安装方式: 86盒

材质: ABS塑料

温度: -10~60°C (工作) -20~70°C (储运)

网络: 高性能100M/10M自适应工业网卡, 支持AUTO MDI/MDIX

湿度: 10%~90%无凝露 (工作) 15%~95%无凝露 (储运)

7寸WEB组态触摸屏 产品型号: I7-1031 (带网关转发功能)

功能描述: I7-1031是上海迅饶自主研发新一代的基于HTML5规范的7寸WEB组态触摸屏,可以实现现场数据采集,并直接转为组态画面进行数据实时监控。具有常规通用组态操作方便的特性,另外具有触摸屏组态软件可以运行在嵌入式系统上的特性。比起其它组态软件,最大的亮点是完全基于WEB开发,用户创建的组态工程,可以下载到触摸屏上运行。智能手机、Pad或者PC可以通过浏览器访问,并且开放数据接口被第三方的系统集成。

应用领域: I7-1031支持转换为标准的BACnet服务器、Modbus服务器。应用在楼宇自控系统,或者工业领域连接一些不常见的控制设备,如PLC、空调、电梯、消防、灯光控制系统、电表、水表等。这样用户就可以通过WEB组态触摸屏,或者手机、iPAD、PC监控到现场设备。

运行环境

配置软件X2View支持Win 7/Win8/Win10/Win Server 2003/Win Server2008等多种操作系统。

浏览器支持IE9及以上版本,苹果的Safari、Google Chrome、火狐等。

支持寄存器类型及个数

注意:寄存器点数是动态支持的,总点数不可超过2048点。

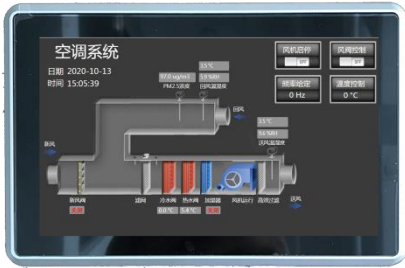
支持的BACnet寄存器类型及最大点数如下表。 支持的Modbus寄存器类型及最大点数如下表。

BACnet寄存器类型	BACnet寄存器个数	Modbus寄存器类型	Modbus寄存器个数
AI (只读不写)	2048 (0~2047)	0X(Coil Status)可读可写	2048 (1~2048)
AO (可读可写)	2048 (0~2047)	1X(Input Status)只读	2048 (1~2048)
AV (可读可写)	2048 (0~2047)	4X(Holding Register)可读可写	2048 (1~4096)
BI (只读不写)	2048 (0~2047)	3X(Input Register)只读	2048 (1~4096)
BO (可读可写)	2048 (0~2047)		
BV (可读可写)	2048 (0~2047)		
MI (只读不写)	2048 (0~2047)		
MO (可读可写)	2048 (0~2047)		
MV (可读可写)	2048 (0~2047)		

注意:
4X和3X寄存器地址=转发端寄存器地址*2+1
0X和1X寄存器地址=转发端寄存器地址+1

7寸WEB组态触摸屏

产品型号: 17-1031 (带网关转发功能)



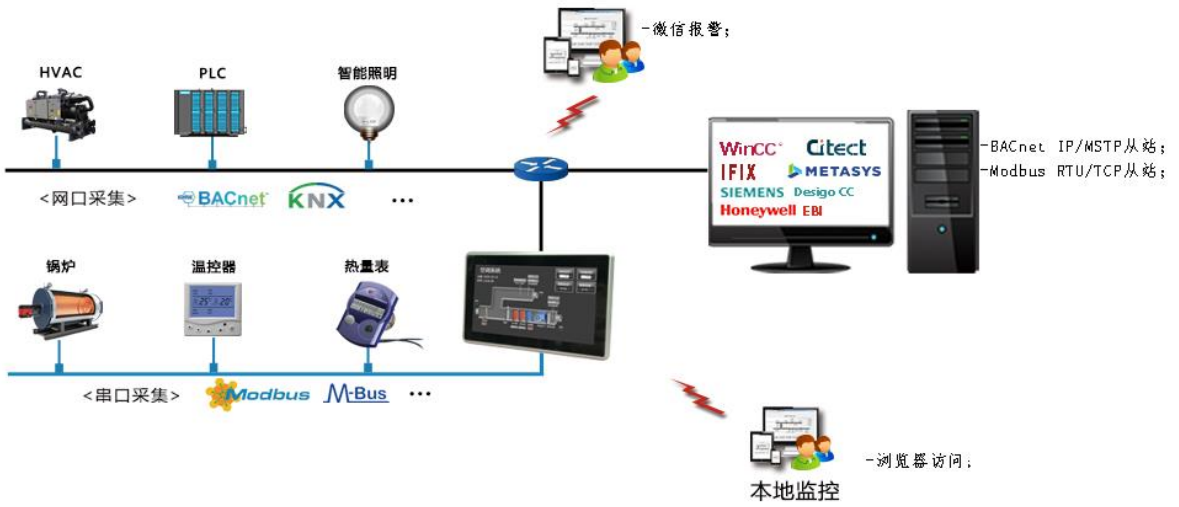
软件特点:

- 绿色免安装, 支持中英文;
- 17-1031支持同时转为BACnet服务器、Modbus服务器;
- 支持微信方式发送报警信息;
- 支持定时器可实现设备定时启停, 设定参数;
- 支持JS脚本, PLC编辑器实现逻辑控制;
- 支持用户组管理, 组态画面监控可以设置权限;
- 支持多种形式的定时、事件触发, 为方便扩展应用而提供的自定义函数功能;
- 支持局域网, 通过手机、PAD、PC轻松实现对触摸屏的远程查看和控制;
- 添加新的私有协议支持, 2周内即可完成;

硬件参数:

屏幕分辨率: 1024*600像素	液晶屏: 7" TFT
内存: DDR3 1G	触摸类型: 电容式
系统: LINUX系统	处理器: 4核1.2GHZ
Flash: 8GB	功耗: ≤8W
重量: 0.65kg	电源: AC/DC 12~24V(建议用直流)
接口: 1个网口, 3个RS485串口, 1个232串口	开孔尺寸: 180x114mm
材质: 铝合金前壳、钣金后壳	温度: -10~50°C(工作) -20~70°C(储运)
网络: 高性能100M/10M自适应工业网卡, 支持AUTO MDI/MDIX	湿度: 10%~90%无凝露(工作) 15%~95%无凝露(储运)
防护等级: 前面板符合IP65, 机身后壳符合IP20。	

现场应用原理图



10寸楼控触摸屏 产品型号: I10-1031 (带网关转发功能)

功能描述: I10-1031是上海迅饶自主研发新一代的基于HTML5规范的10寸WEB组态触摸屏, 可以实现现场数据采集, 并直接转为组态画面进行数据实时监控。具有常规通用组态操作方便的特性, 另外具有触摸屏组态软件可以运行在嵌入式系统上的特性。比起其它组态软件, 最大的亮点是完全基于WEB开发, 用户创建的组态工程, 可以下载到触摸屏上运行。智能手机、Pad或者PC可以通过浏览器访问, 并且开放数据接口被第三方的系统集成。

应用领域: I10-1031支持转换为标准的BACnet服务器、Modbus服务器, OPC UA服务器或者微信报警、短信报警、支持MQTT上传云端。应用在楼宇自控系统, 或者工业领域连接一些不常见的控制设备, 如PLC、空调、电梯、消防、灯光控制系统、电表、水表等。这样用户就可以通过WEB组态触摸屏, 或者手机、iPAD、PC监控到现场设备。

运行环境

配置软件X2View支持Win 7/Win8/Win10/Win Server 2003/Win Server2008等多种操作系统。

浏览器支持IE9及以上版本, 苹果的Safari、Google Chrome、火狐等。

支持寄存器类型及个数

注意: 寄存器点数是动态支持的, 总点数不可超过2048点。

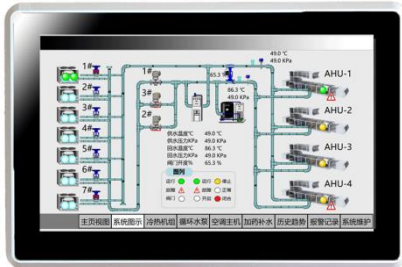
支持的BACnet寄存器类型及最大点数如下表。 支持的Modbus寄存器类型及最大点数如下表。

BACnet寄存器类型	BACnet寄存器个数	Modbus寄存器类型	Modbus寄存器个数
AI (只读不写)	2048 (0~2047)	0X(Coil Status)可读可写	2048 (1~2048)
AO (可读可写)	2048 (0~2047)	1X(Input Status)只读	2048 (1~2048)
AV (可读可写)	2048 (0~2047)	4X(Holding Register)可读可写	2048 (1~4096)
BI (只读不写)	2048 (0~2047)	3X(Input Register)只读	2048 (1~4096)
BO (可读可写)	2048 (0~2047)		
BV (可读可写)	2048 (0~2047)		
MI (只读不写)	2048 (0~2047)		
MO (可读可写)	2048 (0~2047)		
MV (可读可写)	2048 (0~2047)		

注意:
4X和3X寄存器地址=转发端寄存器地址*2+1
0X和1X寄存器地址=转发端寄存器地址+1

10寸楼控触摸屏

产品型号: I10-1031 (带网关转发功能)



软件特点:

-绿色免安装, 支持中英文;

-I10-1031支持同时转为BACnet服务器、Modbus服务器、OPC UA服务器, 支持MQTT上传云端, 数据存入外部数据库;;

-支持微信、钉钉、邮件、短信平台等方式发送报警信息;

-支持时间表, 可实现设备定时启停、设定参数;

-支持JS脚本, PLC编辑器实现逻辑控制;

-支持历史存储, 周期自定义, 最大存储45天;;

-支持多种形式的定时、事件触发, 为方便扩展应用而提供的自定义函数功能;

-支持局域网, 通过手机、PAD、PC轻松实现对触摸屏的远程查看和控制;

-添加新的私有协议支持, 2周内即可完成;

硬件参数:

屏幕分辨率: 1280*800像素

液晶屏: 10" TFT

内存: DDR3 1G

触摸类型: 电容式

系统: LINUX系统

处理器: 4核1.2GHZ

Flash: 8GB

功耗: ≤8W

重量: 1.35kg

电源: AC/DC 12~24V(建议用直流)

接口: 1个网口, 3个RS485串口, 1个232串口

开孔尺寸: 242x163mm

材质: 铝合金前壳、钣金后壳

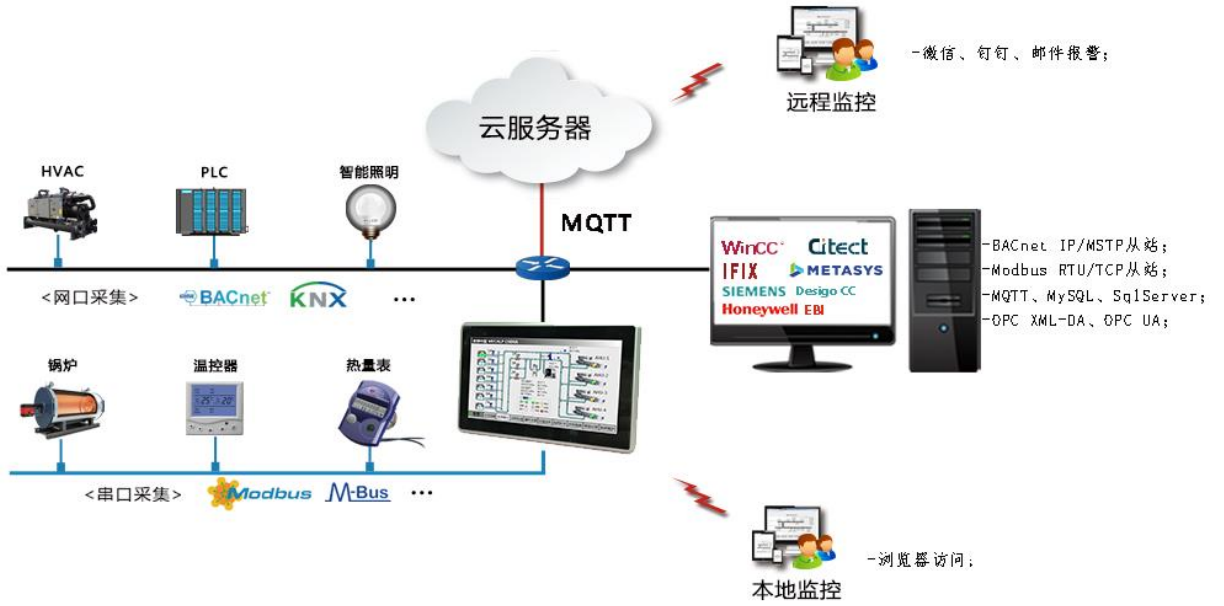
温度: -10~50°C(工作) -20~70°C(储运)

网络: 高性能100M/10M自适应工业网卡, 支持AUTO MDI/MDIX

湿度: 10%~90%无凝露(工作) 15%~95%无凝露(储运)

防护等级: 前面板符合IP65, 机身后壳符合IP20。

现场应用原理图



15寸楼控触摸屏 产品型号: I15-1031 (带网关转发功能)

功能描述: I15-1031是上海迅饶自主研发新一代的基于HTML5规范的15寸WEB组态触摸屏, 可以实现现场数据采集, 并直接转为组态画面进行数据实时监控。具有常规通用组态操作方便的特性, 另外具有触摸屏组态软件可以运行在嵌入式系统上的特性。比起其它组态软件, 最大的亮点是完全基于WEB开发, 用户创建的组态工程, 可以下载到触摸屏上运行。智能手机、Pad或者PC可以通过浏览器访问, 并且开放数据接口被第三方的系统集成。

应用领域: I15-1031支持转换为标准的BACnet服务器、Modbus服务器, OPC UA服务器或者微信报警、短信报警、支持MQTT上传云端。应用在楼宇自控系统, 或者工业领域连接一些不常见的控制设备, 如PLC、空调、电梯、消防、灯光控制系统、电表、水表等。这样用户就可以通过WEB组态触摸屏, 或者手机、iPAD、PC监控到现场设备。

运行环境

配置软件X2View支持Win 7/Win8/Win10/Win Server 2003/Win Server2008等多种操作系统。

浏览器支持IE9及以上版本, 苹果的Safari、Google Chrome、火狐等。

支持寄存器类型及个数

注意: 寄存器点数是动态支持的, 总点数不可超过2048点。

支持的BACnet寄存器类型及最大点数如下表。 支持的Modbus寄存器类型及最大点数如下表。

BACnet寄存器类型	BACnet寄存器个数	Modbus寄存器类型	Modbus寄存器个数
AI (只读不写)	2048 (0~2047)	0X(Coil Status)可读可写	2048 (1~2048)
AO (可读可写)	2048 (0~2047)	1X(Input Status)只读	2048 (1~2048)
AV (可读可写)	2048 (0~2047)	4X(Holding Register)可读可写	2048 (1~4096)
BI (只读不写)	2048 (0~2047)	3X(Input Register)只读	2048 (1~4096)
BO (可读可写)	2048 (0~2047)		
BV (可读可写)	2048 (0~2047)		
MI (只读不写)	2048 (0~2047)		
MO (可读可写)	2048 (0~2047)		
MV (可读可写)	2048 (0~2047)		

注意:

4X和3X寄存器地址=转发端寄存器地址*2+1
0X和1X寄存器地址=转发端寄存器地址+1

15寸楼控触摸屏

产品型号: I15-1031 (带网关转发功能)

**软件特点:**

-绿色免安装, 支持中英文;

-I15-1031支持同时转为BACnet服务器、Modbus服务器、OPC UA服务器, 支持MQTT上传云端, 数据存入外部数据库;;

-支持微信、钉钉、邮件、短信平台等方式发送报警信息;

-支持时间表, 可实现设备定时启停、设定参数;

-支持JS脚本, PLC编辑器实现逻辑控制;

-支持历史存储, 周期自定义, 最大存储120天;;

-支持多种形式的定时、事件触发, 为方便扩展应用而提供的自定义函数功能;

-支持局域网, 通过手机、PAD、PC轻松实现对触摸屏的远程查看和控制;

-添加新的私有协议支持, 2周内即可完成;

硬件参数:

屏幕分辨率: 1920*1080像素

液晶屏: 15.6" TFT

内存: DDR3 1G

触摸类型: 电容式

系统: LINUX系统

处理器: 4核1.2GHZ

Flash: 8GB

功耗: ≤15W

重量: 2.85kg

电源: AC/DC 24V(建议用直流)

接口: 1个网口, 3个RS485串口, 1个232串口

开孔尺寸: 242*163mm

材质: 铝合金前壳、钣金后壳

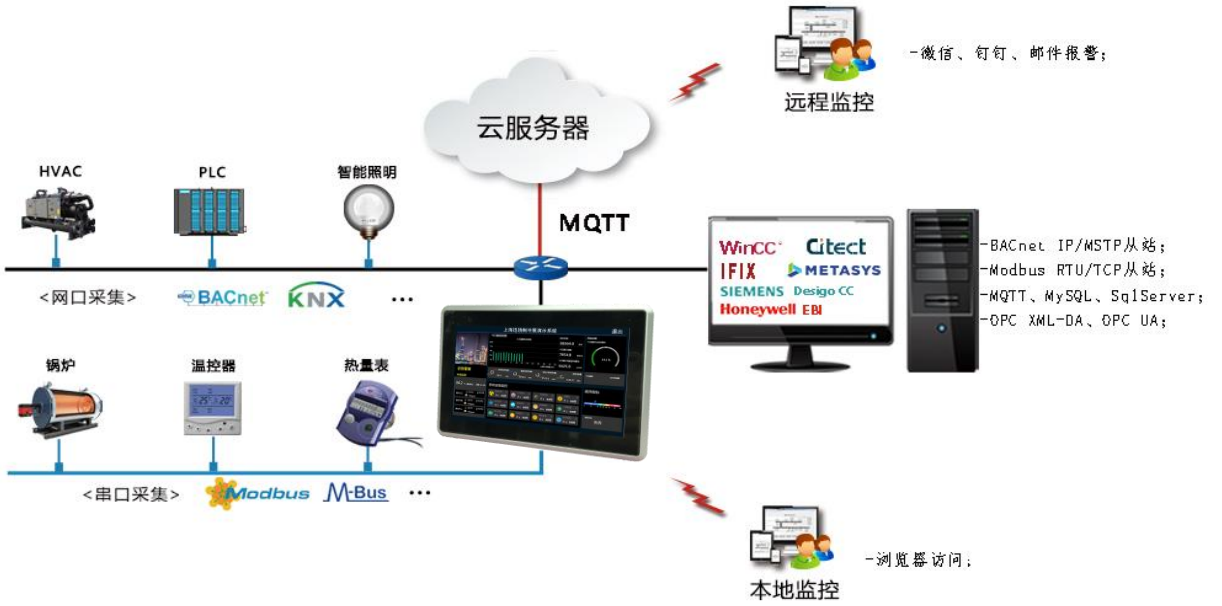
温度: -10~50℃(工作) -20~70℃(储运)

网络: 高性能100M/10M自适应工业网卡, 支持AUTO MDI/MDIX

湿度: 10%~90%无凝露(工作) 15%~95%无凝露(储运)

防护等级: 前面板符合IP65, 机身后壳符合IP20。

现场应用原理图



采集端支持的协议如下：

迅饶网关协议列表

序号	协议名称	描述
----	------	----

一般协议

1	BACnet IP 网口	
2	BACnet MS/TP 串口	
3	Modbus RTU 串口	
4	Modbus ASCII 串口	
5	Modbus TCP 网口	
6	Modbus UDP 网口	
7	Modbus RTU_TCP 网口	
8	Modbus RTU_UDP 网口	
9	Modbus ASCII_TCP 网口	
10	Modbus ASCII_UDP 网口	
11	Modbus RTU Server Modbus RTU 从站	
12	OPC XML-DA OPC 基金会	
13	OPC UA Client OPC UA Client	
14	SNMP 简单网络管理协议	
15	Simulator 仿真模拟设备	

进口热量表

16	Mbus_EnergyMeter_EN 欧版热量表（包括霍尼韦尔、西门子、丹佛斯、兰吉尔、丹麦卡姆鲁普、荷德鲁美特等欧版进口热量表	
17	Mbus_EnergyMeter_EN_ABB_FCU 欧版热量表-ABB-FCU	
18	Mbus_EnergyMeter_EN_ATLAS 欧版热量表-ATLAS	

国产能量表

19	Mbus_XinTuo_XTR 新拓超声波热量表、河北翔源超声波热量表	
20	Mbus_MaiTuo_MTW 迈拓超声波水表、深圳兴源水表	
21	Mbus_AKE 艾科超声波热量表、合肥瑞纳超声波热量表、天罡CJT188超声波热量表	
22	Mbus_YongGang 甬港热量表	
23	Mbus_Zenner 真兰热量表	
24	Mbus_EnergerMeter Mbus能量表	
25	Mbus_EnergyMeter_HaiLin 海林Mbus能量表	
26	Modbus_HaiLin_EnergyMeter Modbus海林能量表	
27	Mbus_Zenner_WR3 真兰WR3型热量表	

水表

28	Mbus_WaterMeter Mbus水表	
29	Mbus_lyglhsb 连云港浪花水表	

30	ModbusRTU_Zenner Modbus真兰大口径水表	
31	Mbus_WaterMeter_LXSGY_15E 宁波水表LXSGY-15E	
32	JiangYin_LiXin_WaterMeter 江阴立信大、小总线表单表协议	

流量计

33	Modbus Kent 肯特流量计	
34	Spirax SARCO M841 斯派莎克流量计	
35	SC_FlowMeter 湖南首创流量计	
36	Modbus_CNM 苍南仪表流量计	
37	MODBUS_LCD LCD流量计	
38	Modbus_LDZ_6_GuangHua 上海光华电磁流量计	
39	Modbus_BiaoYi_WL 上海标一阀门有限公司WL涡街流量计	
40	ModbusRTU_D08_8C 北京七星华创D08-8C流量积算仪	
41	LCM_2000DF LCM_2000DF型超声波明渠流量计	
42	LJS_ZLJS LJS-ZLJS 流量计通信协议	
43	Tancy_FlowmeterV1_3 天信流量计天信协议V1.3版本	

电梯

44	Hitachi Elevator BA Interface 日立电梯	
45	Mitsubishi Elevator SMOS-PS2 国产三菱电梯	
46	Mitsubishi Elevator KLR-F485 进口三菱电梯	
47	Otis Elevator BA Interface 奥的斯电梯	
48	ModbusRTU_Otis_BAS 奥的斯电梯BAS接口	
49	Otis_Elevator_BA_Jen2 奥的斯电梯Jen2	
50	ModbusTCP_Thyssenkrupp_Elevator 蒂森克虏伯接口电梯	
51	ModbusRTU_Thyssenkrupp_Elevator 蒂森克虏伯电梯485口	
52	Mitsubishi Elevator SMOS-PS2_TCP 国产三菱电梯TCP接口	
53	Modbus_Otis_Elevator 奥的斯国产电梯	
54	Modbus_Kone elevator 芬兰通力电梯	
55	Modbus_Kone elevator ASCII 芬兰通力电梯	
56	Mitsubishi Elevator MAXIEZ 三菱MAXIEZ电梯	
57	Modbus_XIOLIFT_Elevator 西奥电梯	
58	XIOLIFT_Escalator 西奥扶梯	
59	Elevator_3_Map 斯迈普电梯-SCAN_BA接口板开放协议	

电表

60	IEC104规约	
61	DLT645-1997 多功能电表1997标准	
62	DLT645-2007 多功能电表2007标准	
63	Modbus PM800 施耐德电表	
64	Modbus IEM3000 施耐德IEM3000系列电表	
65	CDT 电力规约	

迅饶网关采集端支持的协议

66 DLT645-CHINT 浙江正泰DTS634-F型三相电子式电能表

67 Modbus_woyat Modbus沃亚特电表

空调

68 Toshiba_Airconditioning 东芝多联机空调

69 EMERSON_ACM03U1 艾默生精密空调、支持DataMata3000

70 Hisense_Airconditioning 海信空调

71 Joton Tmaster 约顿空调

72 Modbus_DAIKIN_IRACC 大金空调网关

73 DAIKIN_DRCH-R5 大金P板_大金空调远程监控

74 VotonThermostat 沃顿空调温控器

75 SysGreen_Airconditioning 苏州智照节能空调

76 Hitachi_Chiller 日立冷机

77 SANYO_DG-52GHT 三洋冷机

78 Gree_BaseStationAirconditioning 格力基站空调电总协议

79 RC_Com 阿尔西精密空调

80 ZHONGHONG_VRVGateway 南京克莱文中弘大金空调网关

81 Modbus_YORK_YCOH120HSEM 约克多联机

82 Modbus_York 约克机组温控面板-集中控制器

83 Panasonic_Inverter 松下空调

84 SamSung_DVM_Protocol 三星空调

85 SHWARM_AIR SHWARM_AIR上海沃姆新风机组

86 Elsonic_AC331 福建亿林联网温控器AC331

87 Bandary_NC301 深圳邦德瑞科技NC301无线联网网关

88 York_ISN 约克ISN通讯协议York Talk XL Translator

89 YAIR_Airconditioning 扬子热泵机组通讯协议

90 RKC_CH402 日本理化RKC CH402温控器

91 BIGBANIAN_AIRC800 大榕树空调远程控制器

92 MITSUBISHI_HEAVY_Haier_QMS 三菱重工海尔空调机 QMS协议

93 Mitsubishi_VRV_ABWG_CCM10 三菱 VRV 液晶 86 盒网关通讯协议

94 SINOCLEAN485 中洁新风热交换485协议

PLC系列

95 Mitsubishi FX1S 三菱PLC FX1S系列RS232通讯

96 Mitsubishi FX2N 三菱PLC FX2N系列RS232通讯

97 Mitsubishi FX3U 三菱PLC FX3U系列RS232通讯

98 Mitsubishi FX_485ADP_485BD 三菱PLC FX系列RS485通讯

99 Mitsubishi Melsec_Q_Serial 三菱Q系列RS485/RS422通讯

100 Mitsubishi Melsec_Q_TCP 三菱Q系列TCP通讯

101 MEGMEET_MC200 深圳麦格米特MC200系列DTU协议

102 Haiwell E/S PLC 厦门海为PLC

103 Haiwell H/N PLC 厦门海为PLC

104 Panasonic FP 松下FP系列PLC

105 XINJE PLC 信捷PLC

106 DELTA_DVP 台湾台达DVP系列PLC

107 FATEK_FB 台湾永宏PLC

108 OMRON_FINS_UDP 欧姆龙FINS UDP系列PLC

109 OMRON_FINS_Serial 欧姆龙FINS Serial系列PLC

110 OMRON_CP1H 欧姆龙 CP1H 系列 PLC

111 Saia_SBus_UDP 思博PLC

112 Toshiba_PROVISOR_TC200 东芝TC200系列PLC

113 LS_GM_GLOFA_Enet LG GLOFA-GM PLC

114 Siemens_IPC_PLC 门站通讯协议

115 AB_EthernetIP AB CompactLogix控制器以太网通讯

116 AB_DF1_FullDuplex ABLogix_DF1全双工协议

西门子PLC

117 Siemens S7-200 PPI 西门子PLC S7-200系列PPI

118 Siemens S7-200 Network 西门子PLC S7-200系列工业以太网

119 Siemens S7-300 Network 西门子PLC S7-300和PLC S7-400系列工业以太网

120 Siemens S7-1200 Network 西门子PLC S7-1200和PLC S7-1500系列工业以太网

121 XT55 GPS SERVER 西门子卫星无线通讯模块

122 Siemens_MicroMaster430 西门子MM430变频器USS协议

灯控

123 KNXnetIP_MultiCast KNX智能控制-组播

124 DyNet 飞利浦DynaLite灯光控制协议

125 Modbus LDS LDS灯控适配器

126 MicroPara_DR0816 英国MP灯控8路继电器

127 MicroPara_DR1220 英国MP灯控12路继电器

128 MicroPara_DH0416 英国MP灯控4路16A 1-10V调光

129 LitePuter_DP_105E 台湾永林灯控

130 LitePuter_PLNET 台湾永林灯控

131 MicroPara 英国MP灯控

132 ULaiDe 优莱德灯光控制

133 LDS 邦奇智能照明控制

134 E_Linkers_ECWG485 深圳易联泛光照明485协议

135 Lutron_Telnet 路创Telnet 协议

136 DALITEK_DigitalHotelInterface 邦奇数字酒店接口

137 Gfilcs_GF_LCS6008_NCC 北京嘉复欣科技GF-LCS6008-NCC 8回路灯控模块

138 CRESTRON_DIN_AP3_TCP 快思聪DIN-AP3型TCP协议

139 EastSun_UDP 杭州艺尚UDP灯控通讯

UPS/电总协议

140 SANTAK UPS 山特UPS/商宇UPS

141 DELTA UPS ES3000 台达电源
142 LEGRAND UPS 罗格朗UPS
143 EMERSON_HIPULSE 艾默生UPS电总协议
144 EMERSON_Liebert_UPS 艾默生UPS电总协议
145 ModbusRTU_GE_UPS 通用电气UPS
146 EKSI_UPS 江苏爱克赛UPS
147 EMERSON_NXL 艾默生NXL后台电总协议
148 EMERSON_ITA40k_UPS 艾默生ITA40k UPS电总协议
149 EMERSON_UH31 UH31三进单出UPS后台通信协议
150 EMERSON_UL33 UL33三进三出UPS通信协议
151 Voltronic_Power_UPS Voltronic Power UPS通信协议
152 Envicool_CyberMate 英维克科技CyberMate冷冻水电总协议
153 VERTIV_PEX_CW_YDN32 维谛技术PEX+CW空调YDN23监控协议
154 Hisense_YDT 海信特种空调电总协议
155 MenTech_MEC048_H53A0 铭普光磁MEC048-H53A0主控模块电总协议

消防报警

156 JB-3208 CRT 松江飞繁消防
157 Siemens Cerberus FS18 北京西门子西伯乐斯FS18消防报警
158 BOSCH_DS7400XI_TCP 博世DS7400XI报警系统Nport_5110
159 BOSCH_DS7400XI 博世DS7400XI报警系统
160 BOSCH_MTSW_UDPServer 博世MTSW报警系统
161 VESDA_Open_HLI_Protocol VESDA开放性报警协议
162 YANRONG_YR_LC_TXAH 炎荣报警中兴力维版（主动上传）
163 NOTIFIRE_NFS2_3030_CRT 诺帝菲尔消防报警系统
164 TYCO_Simplex_4100ZHU 泰科Simplex 4100ZHU报警主机
165 LEADER_LD128E_CRT 北京利达128E火灾报警控制器
166 EST3_CRT EST3_CRT消防报警
167 JADE_BIRD_JBF_193K_CRT 北大青鸟消防JBF-193K接口卡
168 saj110 _AlarmSystem 顺安居报警系统
169 Forsafe_CRT 赋安消防

绿米网关

170 Lumi_Gateway 绿米网关
171 Lumi_Aqara 绿米Aqara系列空调伴侣(升级版自带网功能)

注塑机

172 SUMITOMO_SE_D 日本住友注塑机SE450HDZ
173 LK_POTENZA_200 力劲POTENZA系列200注塑机
174 LK_POTENZA_PT320 力劲POTENZA系列PT320注塑机

环境协议/加、除湿机

175 SC_HuangMei 湖南首创环保212协议
176 FRT_AQM1000 富奥通科技(北京)FRT AQM系列环境监测

177 JiangSu_LYHB_COD 江苏绿叶环保科技有限公司
178 TSI_PM25 TSI PM2.5通讯协议
179 WXT520 WXT520 型环境监测协议
180 LD2_PHRH_RS485 LD2分析仪
181 TSI_DustTrakII_TCP TSI DustTrakII PM2.5设备
182 BHHB_212Serial 基于环保212协议串口输出
183 Modbus_TGCS TGCS-60及TGCS-100除湿机通讯协议
184 SJINT 申江一体机—恒温恒湿协议
185 Condair_PH 独立式蒸发加湿器
186 ChengDu_Weather 成都空气质量
187 NowAPI_Weather NowAPI天气预报(整合版)

计量称重

188 Buhler_MEAF 布勒称
189 METTLER_TOLEDO_SICS 梅特勒-托利多称重秤
190 YAOHUA_XK3190_A9 耀华XK3190-A9/C8+/C8+D
191 XPBalance_ES_20KTS 湖南湘平称
192 GriffithElder_ContainerTilt GriffithElder集装箱称重设备
193 SH_ShenHao_465D 上海神昊自动化465D型称重设备
194 WXRL_SLC 无锡瑞利散粮称协议

MQTT

195 MQTT_Lora_TL_ACQ1 上海泰豪环境科技TL-ACQ1
196 MQTT_Eastsoft 青岛东软载波MQTT通讯
197 MQTT_NOVUS_LogBoxWiFi NOVUS_LogBoxWiFi数据采集器

数据库采集

198 MySQL 采集MySQL数据库
199 MicroSoft_SQL_Server 采集SQL Server数据库

其他协议

200 FFU 风机中继器
201 Panasonic MINAS A5 松下伺服马达
202 SINOLY JINE_JA05 深圳新能力科技有限公司直流屏
203 SAUTER_CASE_VAV 北京索特自控
204 EMEC_LDPH 爱米克LDPH分析仪
205 YuDian_AI_Single_loop 厦门宇电AI系列
206 Modbus_GreenDaoFenMuJi 深圳绿岛风幕机
207 SOLIN 索林地暖控制器
208 ACTI_SignalSelector 爱科特信号选择器
209 N2_VMA N2_VMA 协议
210 Modbus_TG01W 桂林航天TG01W分析仪
211 Ebara_Densan_S-BCS 荏原电产S-BCS锅炉机组
212 Modbus_HOLTOP_HDK_09S_BA 环都拓普HDK_09S_BA新风

迅饶网关采集端支持的协议

换气机

- 213 YeeFung_Parking_System 怡丰车库系统
- 214 Projector 爱普生投影机
- 215 HeFei_Ahfhfat 合肥艾通自动化
- 216 BoosterBoiler_NEURON_NXQ 北京富士特锅炉有限公司
- 217 Epson_PJLink 爱普生投影机-网口
- 218 AAF_EBMBUS_EC 爱美克FFU风机
- 219 Arspas_FFU 北京航天金泰星测技术公司F-24EM型FFU
- 220 SW_5 SW_5水位计
- 221 BMS_RICHPOWER 上海博强微电子蓄电池组通讯协议
- 222 BMS_PACE PACE蓄电池组通讯协议
- 223 XiAn_XinRiAuto_MT_CN 西安新日自动化工程MT-CN型视频人数统计
- 224 XiAn_XinRiAuto_Water_HTTP 西安新日自动化水表接口
- 225 KONZESYS_RMCS_HTTP 控智科技RMCS远端多媒体监控系统
- 226 Newell_Technologies_iControl_System Newell控制系统
- 227 Newell_Technologies_HarborGreen Newell控制系统
- 228 Modbus_Maxonic 深圳万讯DG系列微压差变送器
- 229 TOA_VX2000_V3 TOA_VX2000_V3广播
- 230 LTM9662_485NET M9600温度采集模块Modbus RTU
- 231 Lance_LTM8000 长英科技LTM8000系列采集模块
- 232 JJ_GyuKaku 餐厅人数统计
- 233 CHANG_AI_CI_PC56 昶艾 CI-PC56 型氢气通讯协议
- 234 XZ_DS01_TH2C 深圳信致通信传感器
- 235 FCU_485 FCU485 通讯协议
- 236 MICROSENSOR 麦克物联接口平台通讯协议
- 237 IBT_ModbusRTUClient IBT 物联网通讯电力载波协议
- 238 Systec_SerialProtocol 赛德钛氮实验室灭菌器串口协议
- 239 Cibsolar_CA 北京创意博太阳能
- 240 Kaseman GRC TNC-6太阳能控制系统
- 241 Hypersee_Radar 艾博信雷达
- 242 Hypersee_Alarm_Radar 艾博信雷达
- 243 JinXiang_PowerModule 深圳市锦祥自动化采集模块
- 244 AOK_Motor_Control 深圳奥科伟业科技电动窗帘驱动
- 245 Hotel_CheckIn_System 酒店入住管理系统
- 246 ESPEC_A_Series 爱斯佩克 A 系列协议
- 247 LeiyoukejiAPI_HTTP 雷优科技平台水表 API 接口
- 248 SHCanYu_485 上海灿宇风机 485 通信协议

如需了解更多迅饶产品，
欢迎关注公众号：BACnet

上海迅饶自动化科技有限公司
TEL:021-58776098
Email : sales@opcmaster.com
<http://www.opcmaster.com>
<http://www.bacnetchina.com>

