

WEB组态触摸屏



手机、IPAD、电脑实时监控
组态画面

开放数据接口被第三方的
系统集成



WEB组态触摸屏系列

1	W7-1041	3
2	W10-1041	6
3	W15-1041	9

型号	支持的 点数	采集端支持的 协议	接口数	功能特点
W7-1041	2048点	近200种协议	1个网口 4个485,1个232	1024*600 带网关转发功能
W10-1041	2048点	近200种协议	1个网口 4个485,1个232	1280*800 带网关转发功能
W15-1041	2048点	近200种协议	1个网口 4个485,1个232	1920*1080 带网关转发功能

7寸WEB组态触摸屏 产品型号:W7-1041 (带网关转发功能)

功能描述: W7-1041触摸屏是迅饶的新一代HMI人机界面, 可以支持PC、手机端、iPad等访问。配合组态编辑软件X2View可实现现场数据采集, 编辑成组态画面, 最终在触摸屏上显示, 实现数据实时监控。同时具有微信报警、短信报警、邮件报警、MQTT服务、工程上传云端等功能; 还可以转发为BACnet服务器, Modbus服务器或OPC UA服务器, 开放数据接口被第三方的系统集成。

应用领域: 应用在楼宇自控系统, 或者工业领域连接一些常见的控制设备, 如PLC、DDC、UPS、中央空调、电梯、消防、灯光控制系统、电表、水表等。这样用户就可以通过WEB组态触摸屏, 或者手机、PAD、PC监控现场设备。

运行环境

配置软件X2View支持Win 7/Win8/Win10/Win Server 2003/Win Server2008等多种操作系统。

浏览器支持IE9及以上版本, 苹果的Safari、Google Chrome、火狐等。

支持寄存器类型及个数

注意: 寄存器点数是动态支持的, 总点数不可超过2048点(含虚拟点)。

支持的BACnet寄存器类型及最大点数如下表。 支持的Modbus寄存器类型及最大点数如下表。

BACnet寄存器类型	BACnet寄存器个数	Modbus寄存器类型	Modbus寄存器个数
AI (只读不写)	2048 (0~2047)	0X(Coil Status)可读可写	2048 (1~2048)
AO (可读可写)	2048 (0~2047)	1X(Input Status)只读	2048 (1~2048)
AV (可读可写)	2048 (0~2047)	4X(Holding Register)可读可写	2048 (1~4096)
BI (只读不写)	2048 (0~2047)	3X(Input Register)只读	2048 (1~4096)
BO (可读可写)	2048 (0~2047)		
BV (可读可写)	2048 (0~2047)		
MI (只读不写)	2048 (0~2047)		
MO (可读可写)	2048 (0~2047)		
MV (可读可写)	2048 (0~2047)		

注意:

- 4X和3X寄存器地址=转发端寄存器地址*2+1
0X和1X寄存器地址=转发端寄存器地址+1
- 转出4X和3X的数据类型只能是Float

7寸WEB组态触摸屏

产品型号：W7-1041（带网关转发功能）



软件特点：

-绿色免安装，支持中英文；

-W7-1041支持同时转为BACnet服务器，Modbus服务器或OPC UA服务器，支持MQTT上传云端；

-支持微信、短信、E-mail等通讯方式发送报警信息；

-支持JS脚本，实现逻辑控制；

-支持用户组管理，组态画面监控可以设置权限；

-支持200历史存储点，每5分钟存一次大约可存一年；

-支持多种形式的定时、事件触发，为方便扩展应用而提供的自定义函数功能；

-支持局域网，通过手机、PAD、PC轻松实现对触摸屏的远程查看和控制

-添加新的私有协议支持，2周内即可完成；

硬件参数：

屏幕分辨率：1024*600像素

显示器：7" TFT

内存：DDR3 1G

触摸类型：电阻式

系统：LINUX系统

重量：0.55kg

功耗：≤7W

材质：塑料外壳

处理器：4核1.4GHZ

电源：AC/DC 12~24V

接口：1个网口，4个RS485串口，1个232串口，1个调试串口

开孔尺寸：210.5 * 146.50 mm

Flash：8GB

温度：-20~70℃(工作) -40~85℃(储运)

网络：高性能100M/10M自适应工业网卡，支持AUTO MDI/MDIX

湿度：20%~90%无凝露(工作) 15%~95%无凝露(储运)

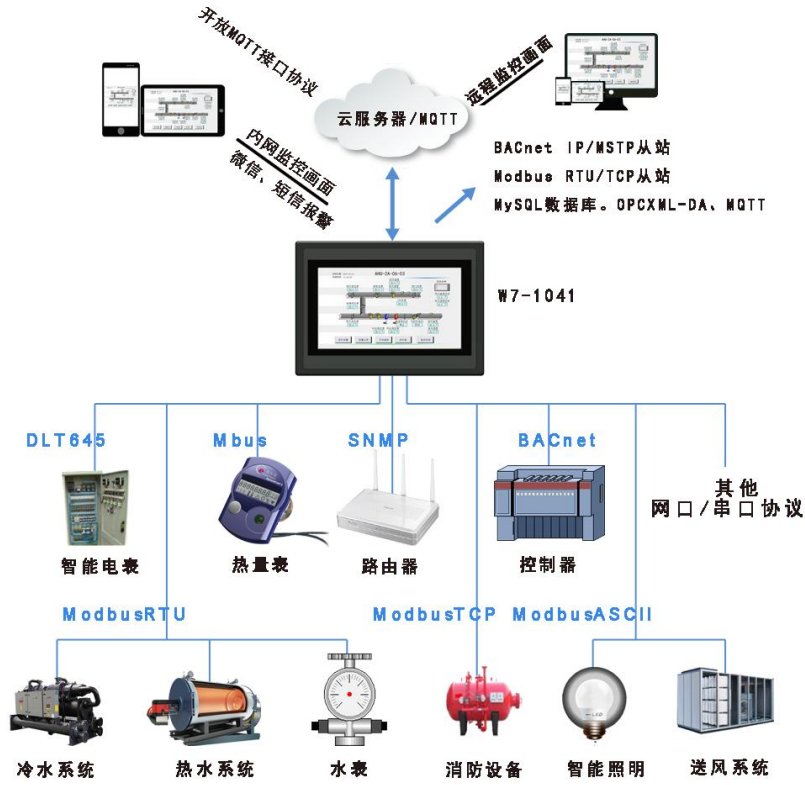
防护等级：前面板符合IP65（配合平整盘柜安装），机身后壳符合IP20。

W7-1041

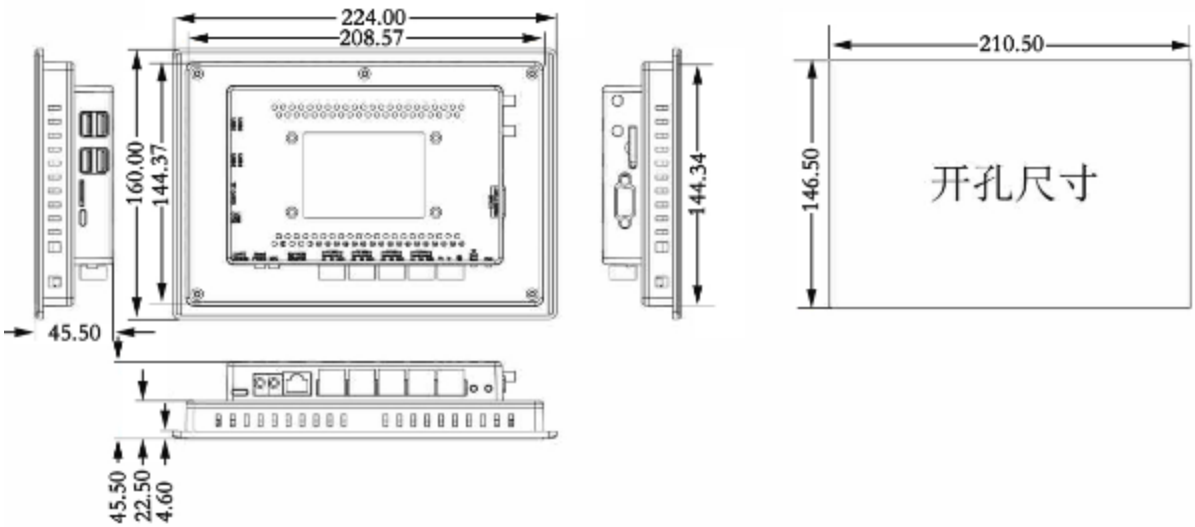
W10-1041

W15-1041

现场应用原理图



产品尺寸图



W7-1041
W10-1041
W15-1041

10寸WEB组态触摸屏 产品型号:W10-1041 (带网关转发功能)

功能描述: W10-1041触摸屏是迅饶的新一代HMI人机界面, 可以支持PC、手机端、iPad等访问。配合组态编辑软件X2View可实现现场数据采集, 编辑成组态画面, 最终在触摸屏上显示, 实现数据实时监控。同时具有微信报警、短信报警、邮件报警、MQTT服务、工程上传云端等功能; 还可以转发为BACnet服务器, Modbus服务器或OPC UA服务器, 开放数据接口被第三方的系统集成。

应用领域: 应用在楼宇自控系统, 或者工业领域连接一些常见的控制设备, 如PLC、DDC、UPS、中央空调、电梯、消防、灯光控制系统、电表、水表等。这样用户就可以通过WEB组态触摸屏, 或者手机、PAD、PC监控现场设备。

运行环境

配置软件X2View支持Win 7/Win8/Win10/Win Server 2003/Win Server2008等多种操作系统。

浏览器支持IE9及以上版本, 苹果的Safari、Google Chrome、火狐等。

支持寄存器类型及个数

注意: 寄存器个数是动态支持的, 总点数不可超过2048点(含虚拟点)。

支持的BACnet类型及最大点数如下表。

BACnet寄存器类型	BACnet寄存器个数
AI (只读不写)	2048 (0~2047)
AO (可读可写)	2048 (0~2047)
AV (可读可写)	2048 (0~2047)
BI (只读不写)	2048 (0~2047)
BO (可读可写)	2048 (0~2047)
BV (可读可写)	2048 (0~2047)
MI (只读不写)	2048 (0~2047)
MO (可读可写)	2048 (0~2047)
MV (可读可写)	2048 (0~2047)

支持的Modbus寄存器类型及最大点数如下表。

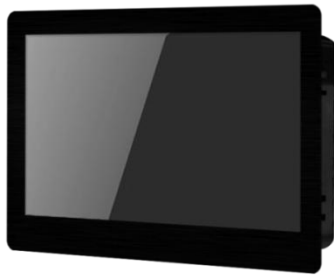
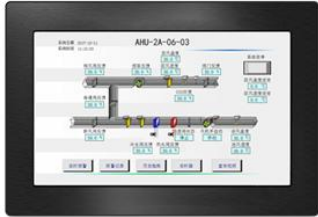
Modbus寄存器类型	Modbus寄存器个数
0X(Coil Status)可读可写	2048 (1~2048)
1X(Input Status)只读	2048 (1~2048)
4X(Holding Register)可读可写	2048 (1~4096)
3X(Input Register)只读	2048 (1~4096)

注意:

- 4X和3X寄存器地址=转发端寄存器地址*2+1
0X和1X寄存器地址=转发端寄存器地址+1
- 转出4X和3X的数据类型只能是Float

10寸WEB组态触摸屏

产品型号:W10-1041 (带网关转发功能)



软件特点:

-绿色免安装, 支持中英文;

-支持同时转为BACnet服务器, Modbus服务器或OPC UA服务器, 支持MQTT上传云端;

-支持微信、短信、E-mail等通讯方式发送报警信息;

-支持JS脚本, 实现逻辑控制;

-支持用户组管理, 组态画面监控可以设置权限;

-支持200历史存储点, 每5分钟存一次大约可存一年;

-支持多种形式的定时、事件触发, 为方便扩展应用而提供的自定义函数功能;

-支持局域网, 通过手机、PAD、PC轻松实现对触摸屏的远程查看和控制

-添加新的私有协议支持, 2周内即可完成;

硬件参数:

屏幕分辨率: 1280*800像素

显示器: 10.1" TFT

内存: DDR3 1G

触摸类型: 电阻式

系统: LINUX系统

重量: 1.85kg

功耗: ≤10W

材质: 金属外壳

处理器: 4核1.4GHZ

电源: AC/DC 12~24V

接口: 1个网口, 4个RS485串口, 1个232串口, 1个调试串口

推荐开窗尺寸: 257mm × 176mm (L×W)

Flash: 8GB

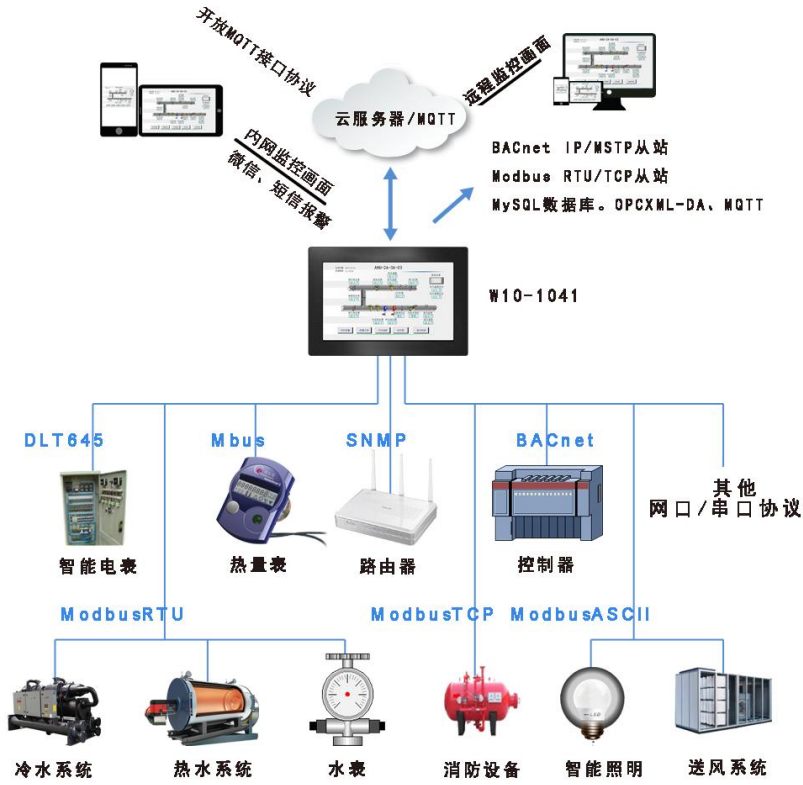
温度: -20~70°C(工作) -25~65°C(储运)

网络: 高性能100M/10M自适应工业网卡, 支持AUTO MDI/MDIX

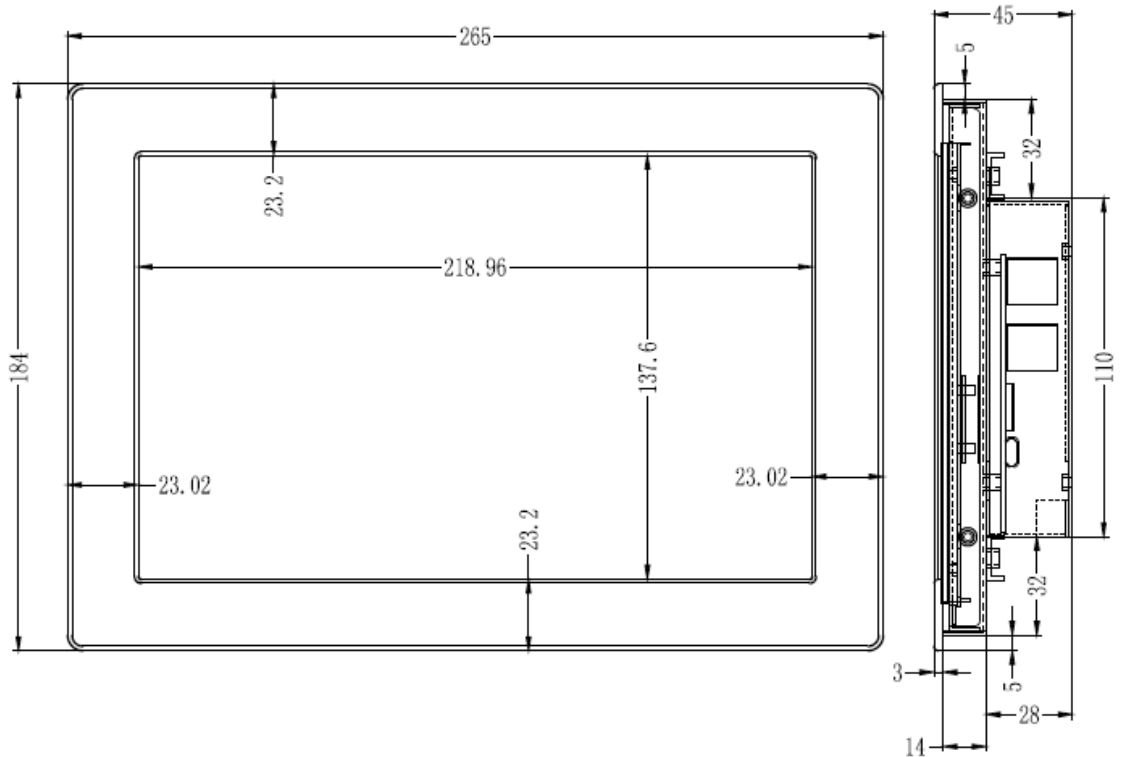
湿度: 20%~90%无凝露(工作) 15%~95%无凝露(储运)

防护等级: 前面板符合IP65(配合平整盘柜安装), 机身后壳符合IP20。

现场应用原理图



产品尺寸图



W7-1041

W10-1041

W15-1041

15寸WEB组态触摸屏 产品型号:W15-1041 (带网关转发功能)

功能描述: W15-1041触摸屏是迅饶的新一代HMI人机界面, 可以支持PC、手机端、iPad等访问。配合组态编辑软件X2View可实现现场数据采集, 编辑成组态画面, 最终在触摸屏上显示, 实现数据实时监控。同时具有微信报警、短信报警、邮件报警、MQTT服务、工程上传云端等功能; 还可以转发为BACnet服务器, Modbus服务器或OPC UA服务器, 开放数据接口被第三方的系统集成。

应用领域: 应用在楼宇自控系统, 或者工业领域连接一些常见的控制设备, 如PLC、DDC、UPS、中央空调、电梯、消防、灯光控制系统、电表、水表等。这样用户就可以通过WEB组态触摸屏, 或者手机、PAD、PC监控现场设备。

运行环境

配置软件X2View支持Win 7/Win8/Win10/Win Server 2003/Win Server2008等多种操作系统。

浏览器支持IE9及以上版本, 苹果的Safari、Google Chrome、火狐等。

支持寄存器类型及个数

注意: 寄存器个数是动态支持的, 总点数不可超过2048点(含虚拟点)。

支持的BACnet类型及最大点数如下表。

BACnet寄存器类型	BACnet寄存器个数
AI (只读不写)	2048 (0~2047)
AO (可读可写)	2048 (0~2047)
AV (可读可写)	2048 (0~2047)
BI (只读不写)	2048 (0~2047)
BO (可读可写)	2048 (0~2047)
BV (可读可写)	2048 (0~2047)
MI (只读不写)	2048 (0~2047)
MO (可读可写)	2048 (0~2047)
MV (可读可写)	2048 (0~2047)

支持的Modbus寄存器类型及最大点数如下表。

Modbus寄存器类型	Modbus寄存器个数
0X(Coil Status)可读可写	2048 (1~2048)
1X(Input Status)只读	2048 (1~2048)
4X(Holding Register)可读可写	2048 (1~4096)
3X(Input Register)只读	2048 (1~4096)

注意:

- 4X和3X寄存器地址=转发端寄存器地址*2+1
0X和1X寄存器地址=转发端寄存器地址+1
- 转出4X和3X的数据类型只能是Float

15寸WEB组态触摸屏

产品型号:W15-1041 (带网关转发功能)

**软件特点:**

-绿色免安装, 支持中英文;

-支持同时转为BACnet服务器, Modbus服务器或OPC UA服务器, 支持MQTT上传云端

-支持微信、短信、E-mail等通讯方式发送报警信息;

-支持JS脚本, 实现逻辑控制;

-支持用户组管理, 组态画面监控可以设置权限;

-支持200历史存储点, 每5分钟存一次大约可存一年;

-支持多种形式的定时、事件触发, 为方便扩展应用而提供的自定义函数功能;

-支持局域网, 通过手机、PAD、PC轻松实现对触摸屏的远程查看和控制

-添加新的私有协议支持, 2周内即可完成;

硬件参数:

屏幕分辨率: 1920*1080像素

显示器: 15.6" TFT

内存: DDR3 1G

触摸类型: 电阻式

系统: LINUX系统

重量: 2.85kg

功耗: ≤15W

材质: 金属外壳

处理器: 4核1.4GHZ

电源: AC/DC 12~24V

接口: 1个网口, 4个RS485串口, 1个232串口, 1个调试串口

推荐开窗尺寸: 387mm × 246mm (L×W)

Flash: 8GB

温度: -20~70°C(工作) -40~85°C(储运)

网络: 高性能100M/10M自适应工业网卡, 支持AUTO MDI/MDIX

湿度: 20%~90%无凝露(工作) 15%~95%无凝露(储运)

防护等级: 前面板符合IP65 (配合平整盘柜安装), 机身后壳符合IP20。

W7-1041

W10-1041

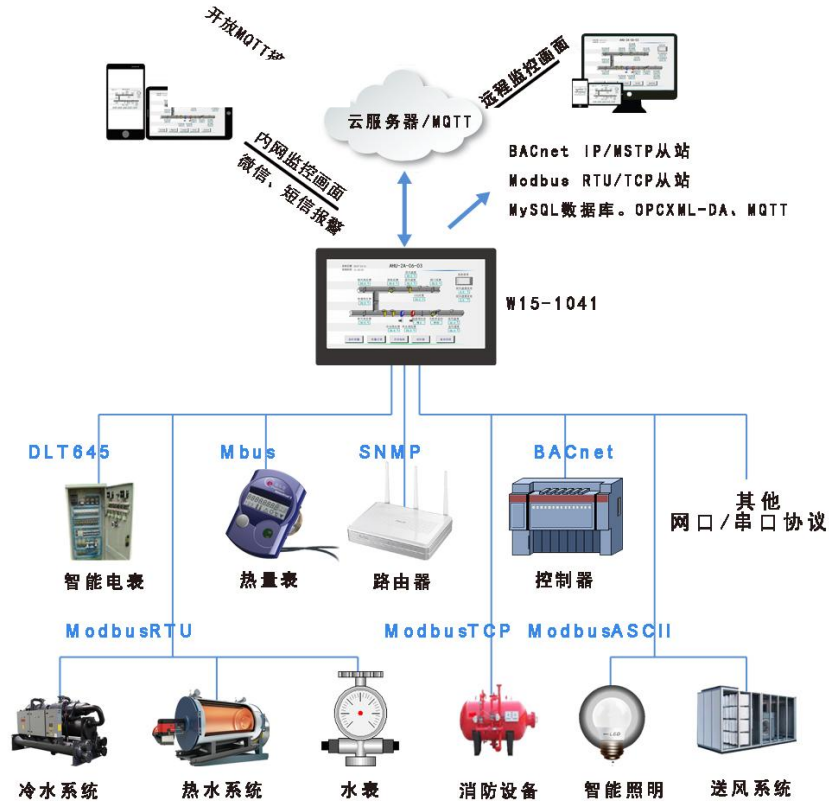
W15-1041

现场应用原理图

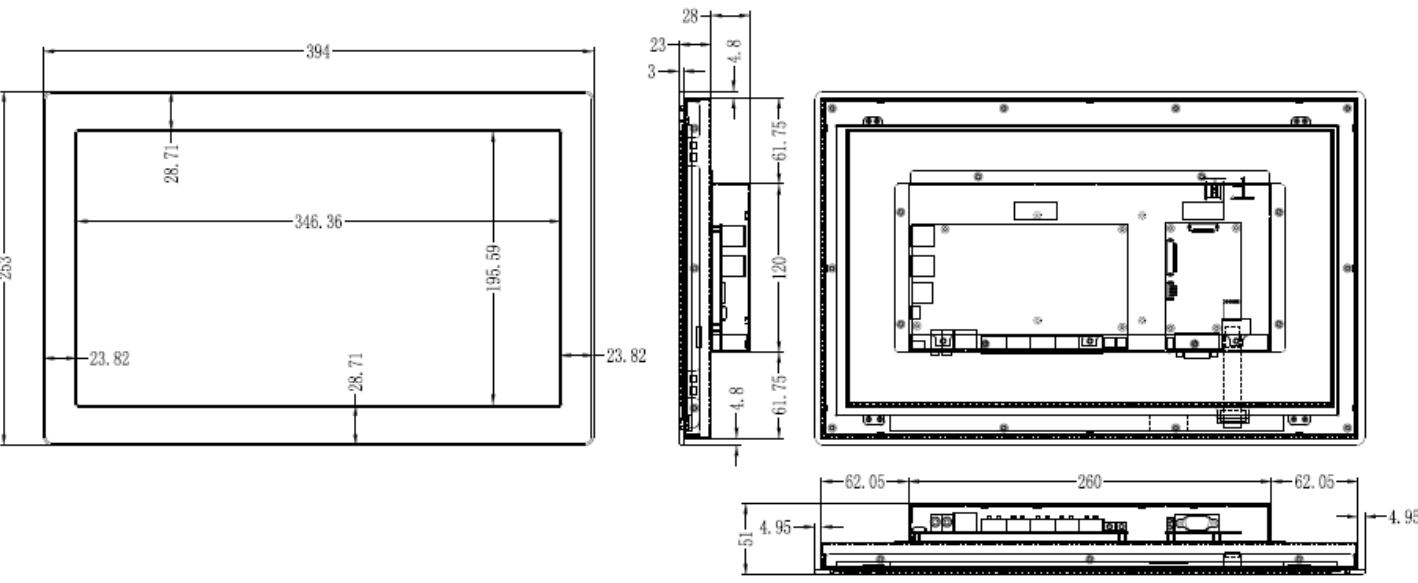
W7-1041

W10-1041

W15-1041



产品尺寸图



WEB组态触摸屏采集端支持的协议

WEB组态触摸屏采集端支持的协议如下：

一般协议

- 1 BACnet IP 网口
- 2 BACnet MS/TP 串口
- 3 Modbus RTU 串口
- 4 Modbus ASCII 串口
- 5 Modbus TCP 网口
- 6 Modbus UDP 网口
- 7 Modbus RTU_TCP 网口
- 8 Modbus RTU_UDP 网口
- 9 Modbus ASCII_TCP 网口
- 10 Modbus ASCII_UDP 网口
- 11 Modbus RTU Server Modbus RTU 从站
- 12 OPC XML-DA OPC基金会
- 13 SNMP 简单网络管理协议

模拟仿真

- 14 Simulator 仿真模拟设备

进口热量表

- 15 MBus_EnergyMeter_EN 欧版热量表（包括霍尼韦尔、西门子、丹佛斯、兰吉尔、丹麦卡姆鲁普、荷德鲁美特等欧版进口热量表

国产能量表

- 16 MBus_XinTuo_XTR 新拓超声波热量表、河北翔源超声波热量表
- 17 MBus_MaiTuo_MTW 迈拓超声波水表、深圳兴源水表
- 18 MBus_AKE 艾科超声波热量表、合肥瑞纳超声波热量表、天罡CJT188超声波热量表
- 19 MBus_YongGang 甬港热量表
- 20 MBus_Zenner 真兰热量表
- 21 MBus_EnergerMeter Mbus能量表

- 22 MBus_EnergyMeter_HaiLin 海林Mbus能量表
- 23 Modbus_HaiLin_EnergyMeter Modbus海林能量表水表
- 24 MBus_WaterMeter Mbus水表
- 25 MBus_lyglhsb 连云港浪花水表
- 26 ModbusRTU_Zenner Modbus真兰大口径水表
- 27 MBus_WaterMeter_LXSGY_15E 宁波水表LXSGY-15E

流量计

- 28 Modbus Kent 肯特流量计
- 29 Spirax SARCO M841 斯派莎克流量计
- 30 SC_FlowMeter 湖南首创流量计
- 31 Modbus_CNM 苍南仪表流量计
- 32 MODBUS_LCD LCD流量计
- 33 Modbus_LDZ_6_GuangHua 上海光华电磁流量计
- 34 Modbus_BiaoYi_WL 上海标一阀门有限公司WL涡街流量计
- 35 ModbusRTU_D08_8C北京七星华创D08-8C流量积算仪

电梯

- 36 Hitachi Elevator BA Interface 日立电梯
- 37 Mitsubishi Elevator SMOS-PS2 国产三菱电梯
- 38 Mitsubishi Elevator KLR-F485 进口三菱电梯
- 39 Otis Elevator BA Interface 奥的斯电梯
- 40 ModbusRTU_Otis_BAS 奥的斯电梯BAS接口
- 41 Otis_Elevator_BA_Jen2 奥的斯电梯Jen2
- 42 ModbusTCP_Thyssenkrupp_Elevator 蒂森克虏伯接口电梯
- 43 ModbusRTU_Thyssenkrupp_Elevator 蒂森克虏伯电梯485口
- 44 Mitsubishi Elevator SMOS-PS2_TCP 国产三菱电梯TCP接口
- 45 Modbus_Otis_Elevator 奥的斯国产电梯
- 46 Modbus_Kone elevator 芬兰通力电梯
- 47 Modbus_Kone elevator ASCII 芬兰通力电梯
- 48 Mitsubishi Elevator MAXIEZ 三菱MAXIEZ电梯
- 49 Modbus_XIOLIFT_Elevator 西奥电梯
- 50 XIOLIFT_Escalator 西奥扶梯

WEB组态触摸屏采集端支持的协议

电表

- 51 IEC104 IEC104规约
- 52 DLT645-1997 多功能电表1997标准
- 53 DLT645-2007 多功能电表2007标准
- 54 Modbus PM800 施耐德电表
- 55 Modbus IEM3000 施耐德IEM3000系列电表
- 56 CDT 电力规约
- 57 DLT645-CHINT 浙江正泰DTS634-F型三相电子式电能表
- 58 Modbus_woyat Modbus沃亚特电表

空调

- 59 Toshiba_Airconditioning 东芝多联机空调
- 60 EMERSON_ACM03U1 艾默生精密空调、支持DataMata3000
- 61 Hisense_Airconditioning 海信空调
- 62 Joton Tmaster 约顿空调
- 63 Modbus_DAIKIN_IRACC 大金空调网关
- 64 DAIKIN_DRCH-R5 大金P板_大金空调远程监控
- 65 VotonThermostat 沃顿空调温控器
- 66 SysGreen_Airconditioning 苏州智照节能空调
- 67 Hitachi_Chiller 日立冷机
- 68 SANYO_DG-52GHT 三洋冷机
- 69 Gree_BaseStationAirconditioning 格力基站空调电总协议
- 70 RC_Com 阿尔西精密空调
- 71 ZHONGHONG_VRVGateway 南京克莱文中弘大金空调网关
- 72 Modbus_YORK_YCOH120HSEM 约克多联机
- 73 Panasonic_Inverter 松下空调
- 74 SamSung_DVM_Protocol 三星空调
- 75 SHWARM_AIR
- 76 Elsonic_AC331

PLC系列

- 77 Mitsubishi FX1S 三菱PLC FX1S系列RS232通讯
- 78 Mitsubishi FX2N 三菱PLC FX2N系列RS232通讯
- 79 Mitsubishi FX3U 三菱PLC FX3U系列RS232通讯
- 80 Mitsubishi FX_485ADP_485BD 三菱PLC FX系列RS485通讯
- 81 Mitsubishi Melsec_Q_Serial 三菱Q系列RS485/RS422通讯
- 82 Mitsubishi Melsec_Q_TCP 三菱Q系列TCP通讯
- 83 MEGMEET_MC200 深圳麦格米特MC200系列DTU协议
- 84 Haiwell E/S PLC 厦门海为PLC
- 85 Haiwell H/N PLC 厦门海为PLC
- 86 Panasonic FP 松下FP系列PLC
- 87 XINJE PLC 信捷PLC
- 88 DELTA_DVP 台湾台达DVP系列PLC
- 89 FATEK_FB 台湾永宏PLC
- 90 OMRON_FINS_UDP 欧姆龙FINS UDP系列PLC
- 91 OMRON_FINS_Serial 欧姆龙FINS Serial系列PLC
- 92 Saia_SBus_UDP 思博PLC
- 93 Toshiba_PROVISOR_TC200 东芝TC200系列PLC
- 94 LS_GM_GLOFA_Enet LG GLOFA-GM PLC

西门子PLC

- 95 Siemens S7-200 PPI 西门子PLC S7-200系列PPI
- 96 Siemens S7-200 Network 西门子PLC S7-200系列工业以太网
- 97 Siemens S7-300 Network 西门子PLC S7-300系列工业以太网
- 98 Siemens S7-1200 Network 西门子PLC S7-1200和PLC S7-1500系列工业以太网
- 99 XT55 GPS SERVER 西门子卫星无线通讯模块
- 100 Siemens_MicroMaster430 西门子MM430变频器USS协议

WEB组态触摸屏采集端支持的协议

灯控

- 101 KNXnetIP KNX智能控制
- 102 KNXnetIP_MultiCast KNX智能控制-组播
- 103 DyNet 飞利浦Dynalite灯光控制协议
- 104 Modbus LDS LDS灯控适配器
- 105 MicroPara_DR0816 英国MP灯控8路继电器
- 106 MicroPara_DR1220 英国MP灯控12路继电器
- 107 MicroPara_DH0416 英国MP灯控4路16A 1-10V调光
- 108 LitePuter_DP_105E 台湾永林灯控
- 109 LitePuter_PLNET 台湾永林灯控
- 110 MicroPara 英国MP灯控
- 111 ULaiDe 优莱德灯光控制
- 112 LDS 邦奇智能照明控制
- 113 E_Linkers_ECWG485 深圳易联泛光照明485协议
- 114 Lutron_Telnet 路创Telnet 协议
- 115 DALITEK_DigitalHotelInterface 邦奇数字酒店接口
- 116 Gfilcs_GF_LCS6008_NCC 北京嘉复欣科技GF-LCS6008-NCC 8回路灯控模块

UPS

- 117 SANTAK UPS 山特UPS/商宇UPS
- 118 DELTA UPS ES3000 台达电源
- 119 LEGRAND UPS 罗格朗UPS
- 120 EMERSON_HIPULSE 艾默生UPS电总协议
- 121 EMERSON_Liebert_UPS 艾默生UPS电总协议
- 122 ModbusRTU_GE_UPS 通用电气UPS
- 123 EKSI_UPS 江苏爱克赛UPS
- 124 EMERSON_NXL 艾默生NXL后台电总协议
- 125 EMERSON_ITA40k_UPS 艾默生ITA40k UPS电总协议

太阳能控制系统

- 126 Cibsolar_CA 北京创意博太阳能
- 127 Kaseman GRC TNC-6太阳能控制系统

消防报警

- 128 JB-3208 CRT 松江飞繁消防
- 129 Siemens Cerberus FS18 北京西门子西伯乐斯FS18消防报警
- 130 BOSCH_DS7400XI_TCP 博世DS7400XI报警系统Nport_5110
- 131 BOSCH_DS7400XI 博世DS7400XI报警系统
- 132 BOSCH_MTSW_UDPServer 博世MTSW报警系统
- 133 VESDA_Open_HLI_Protocol VESDA开放性报警协议
- 134 YANRONG_YR_LC_TXAH 炎荣报警中兴力维版(主动上传)
- 135 NOTIFIRE_NFS2_3030_CRT 诺帝菲尔消防报警系统
- 136 TYCO_Simplex_4100ZHU 泰科Simplex 4100ZHU报警主机
- 137 LEADER_LD128E_CRT 北京利达128E火灾报警控制器

温度采集模块

- 138 LTM9662_485NET M9600温度采集模块Modbus

环保协议

- 139 SC_HuangMei 湖南首创环保212协议

雷达

- 140 Hypersee_Radar 艾博信雷达
- 141 Hypersee_Alarm_Radar 艾博信雷达

计量称重

- 142 Buhler_MEAF 布勒称
- 143 METTLER_TOLEDO_SICS 梅特勒-托利多称重秤
- 144 YAOHUA_XK3190 耀华称
- 145 XPBalance_ES_20KTS 湖南湘平称
- 146 GriffithElder_ContainerTilt GriffithElder集装箱称重设备

WEB组态触摸屏采集端支持的协议

其他协议

- 147 FFU 风机中继器
- 148 Panasonic MINAS A5 松下伺服马达
- 149 SINOLY JINE_JA05 深圳新能力科技有限公司直
流屏
- 150 SAUTER_CASE_VAV 北京索特自控
- 151 saj110_AlarmSystem 顺安居报警系统
- 152 EMEC_LDPH 爱米克LDPH分析仪
- 153 RKC_CH402 日本理化RKC CH402温控器
- 154 YuDian_AI_Single_loop 厦门宇电AI系列
- 155 GreenDaoFenMuJi 深圳绿岛风幕机
- 156 SOLIN 索林地暖控制器
- 157 Condair_PH 独立式蒸发加湿器
- 158 BIGBANIAN_AIRC800 大榕树空调远程控制器
- 159 ACTI_SignalSelector 爱科特信号选择器
- 160 Modbus_TG01W 桂林航天TG01W分析仪
- 161 Ebara_Densan_S-BCS 荏原电产S-BCS锅炉机组
- 162 Modbus_HOLTOP_HDK_09S_BA 环都拓普
HDK_09S_BA新风换气机
- 163 YeeFung_Parking_System 怡丰车库系统
- 164 Projector 爱普生投影机
- 165 HeFei_Ahhfat 合肥艾通自动化
- 166 BoosterBoiler_NEURON_NXQ 北京富士特锅炉有
限公司
- 167 Epson_PJLink 爱普生投影机-网口
- 168 Lumi_Gateway 绿米网关
- 169 SUMITOMO_SE_D 日本住友注塑机SE450HDZ
- 170 AAF_EBMBUS_EC 爱美克FFU风机
- 171 Arspas_FFU 北京航天金泰星测技术公司F-24EM
型FFU
- 172 SW_5 SW_5水位计
- 173 BMS_RICHPOWER 上海博强微电子蓄电池组通
讯协议
- 174 BMS_PACE PACE蓄电池组通讯协议

如需了解更多迅饶产品，
欢迎关注公众号：BACnet



上海迅饶自动化科技有限公司
TEL:021-58776098
Email : sales@opcmaster.com
<http://www.opcmaster.com>
<http://www.bacnetchina.com>

支持的开利协议如下：

开利协议

1 CCN_16DE1_4_1	16 CCN_19XR_PIC5_SCG_SR_20M200330
2 CCN_19XL02	17 CCN_23XR
3 CCN_19XL04	18 CCN_23XR_PIC3_04A
4 CCN_19XL06	19 CCN_30HXC
5 CCN_19XR05	20 CCN_30RBM
6 CCN_19XR07	21 CCN_30RBNGA
7 CCN_19XR08	22 CCN_30RBNGA02
8 CCN_19XR09	23 CCN_30RBRQ30
9 CCN_19XR10	24 CCN_30RBRQ40
10 CCN_19XR10D	25 CCN_30RBRQ50
11 CCN_19XR11	26 CCN_30XAXQXW
12 CCN_19XR12	27 CCN_30XQ
13 CCN_19XRE01	28 CCN_30XW
14 CCN_19XRV	29 CCN_30XWV
15 CCN_19XR_PIC5	30 CCN_30XWV_SH

注意：如需支持开利协议，需要额外付费。

如需了解更多迅饶产品，
欢迎关注公众号：BACnet



上海迅饶自动化科技有限公司
TEL:021-58776098
Email : sales@opcmaster.com
<http://www.opcmaster.com>
<http://www.bacnetchina.com>