

OPC via DCOM 配置 (XP,WORKGROUP)

吴晓晖, 詹根基

2008-2-29

遇到什么问题也可以跟我联系, opcfan@163.com。

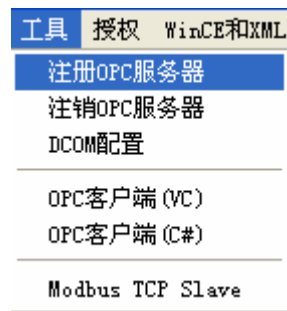
本文采用图例方式介绍 Windows XP 下如何配置 OPC DCOM, OPC 服务器采用了 OPCMaster, OPC 客户端采用了 OPC Quick Client。因为我现在所在的工作室没有采用 Domain 方式管理局域网中的 PC, 所以本文中只介绍 Workgroup 方式。

OPC 服务器所在的 PC 地址是 192.168.0.107, OPC 客户端所在的 PC 地址是 192.168.0.100。(这个因人而异, 不必和这里一样)

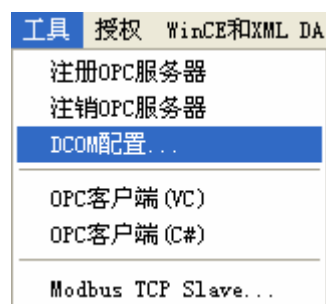
一. 服务器的配置

在 PC: 192.168.0.107 上进行配置。Windows XP 的登陆帐号是 Test, 密码是 123。该帐户最好有管理员权限(当然也可以是普通用户, 但是允许其修改注册表, 这个就不详述了)。用户密码不要为空。

1. 运行 OPCMaster_UR.exe, 点击“工具”菜单的“注册 OPC 服务器”。



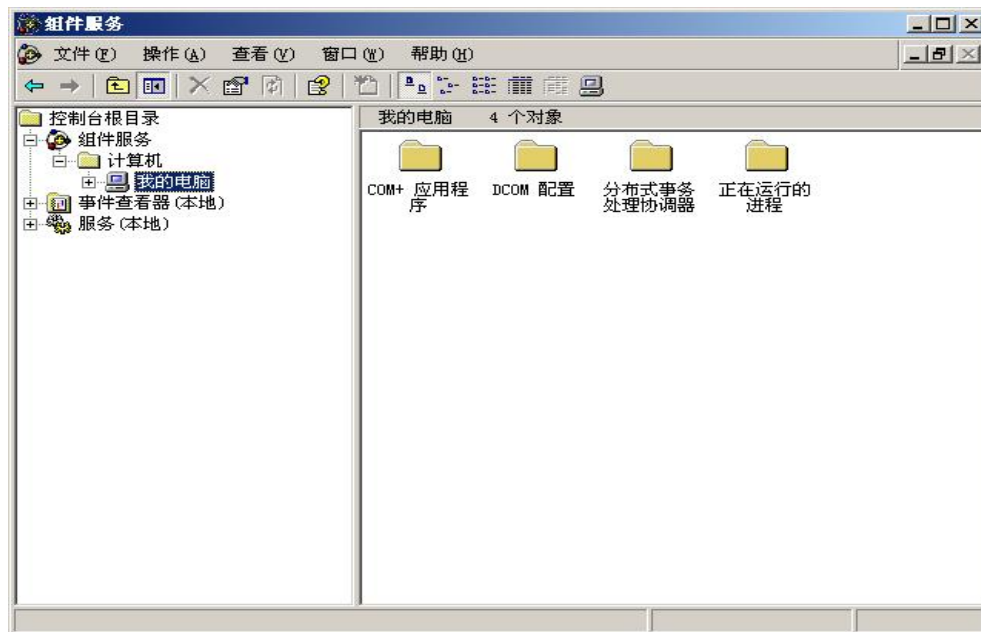
2. 点击“工具”菜单的“DCOM 配置...”



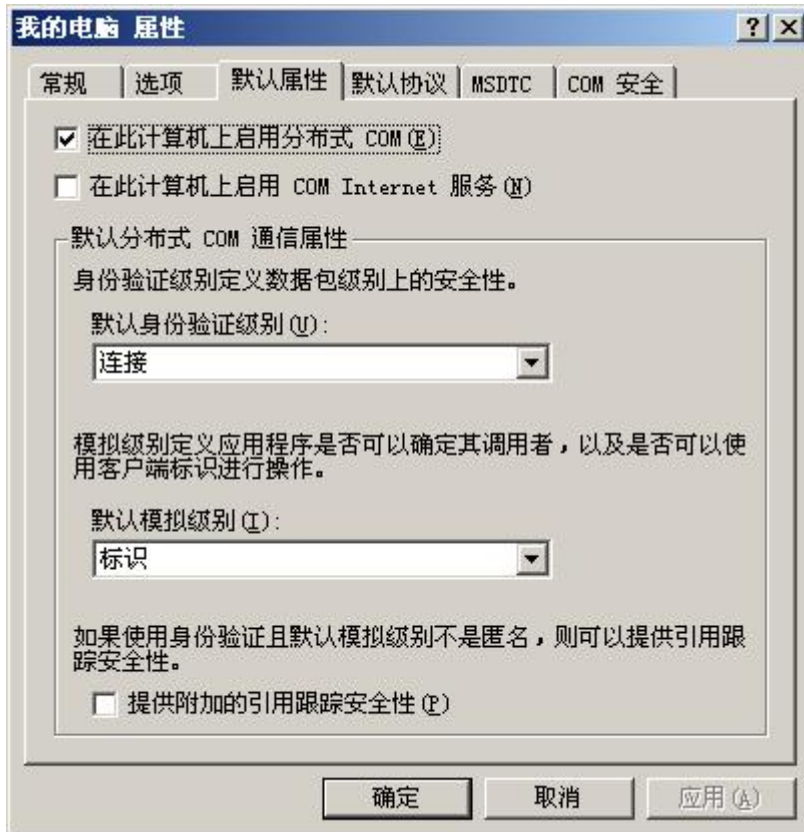
也可以运行 dcomcnfg 命令, 效果一样。



然后右键点击“我的电脑”，并选择“属性”。



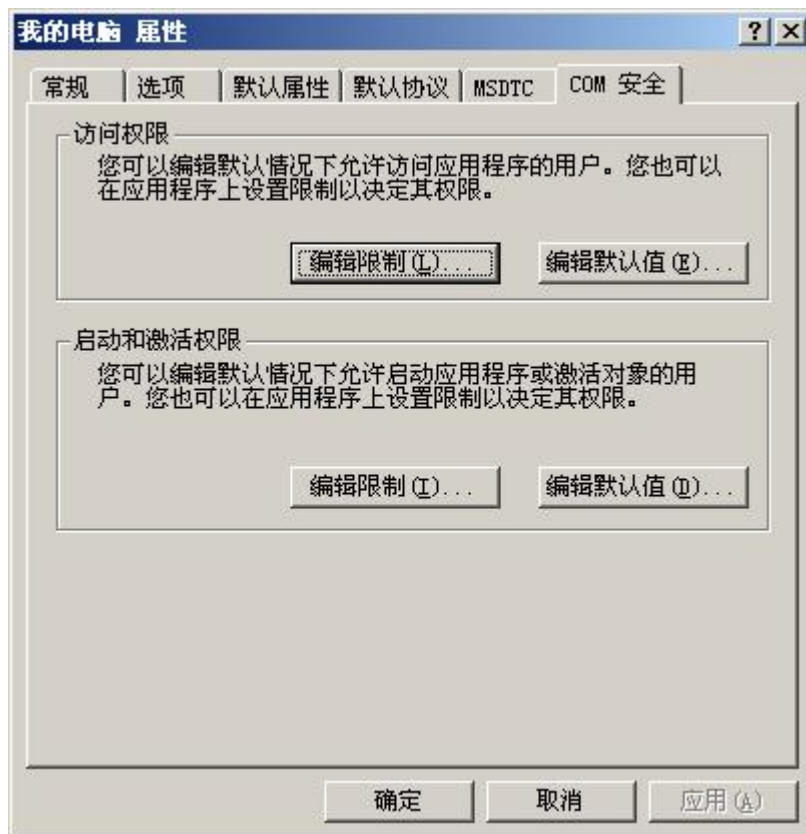
“属性”需要进行如下修改



必须有“面向连接的 TCP/IP”，如果列表中有多项（我的系统中有两项），那么必须保证“面向连接的 TCP/IP”在第一项



COM 安全中 4 个按钮都需要点击进入配置



1> 访问权限

“编辑限制”：增加 Everyone 用户，并选中所有的“允许”



“编辑默认值”：增加 Everyone 用户，并选中所有的“允许”



2> 启动和激活权限

“编辑限制”：增加 Everyone 用户，并选中所有的“允许”



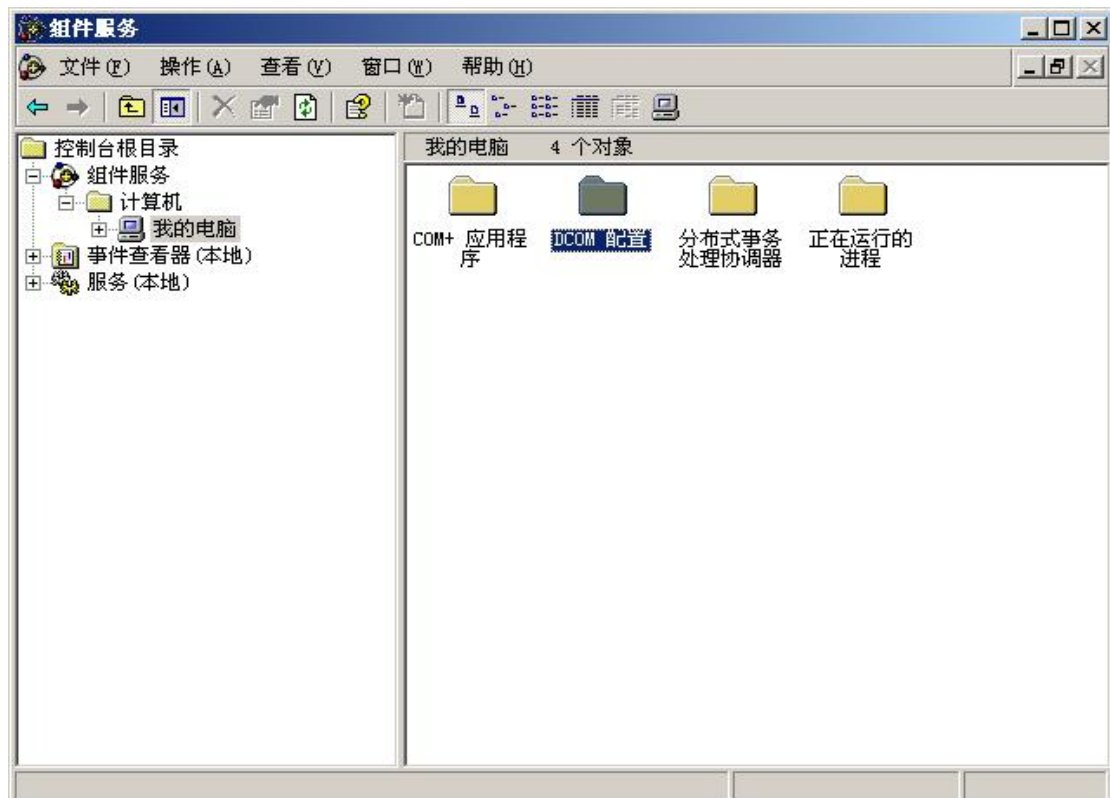
“编辑默认值”：增加 Everyone 用户，并选中所有的”允许”



以此类推，再添加 NetWork、System 和 InterActive 用户

3. OPC 服务器配置

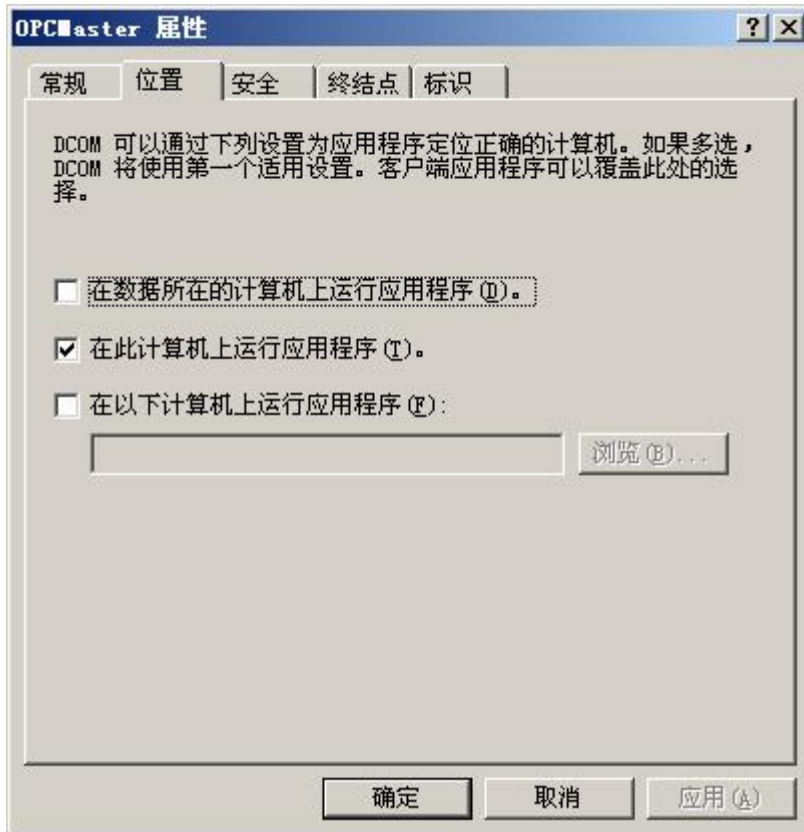
点击“DCOM 配置”



可以看到有个 OpcEnum 和 OPCMaster，分别进行配置。这 2 个 DCOM 组件配置完全一样，都选择“在此计算机运行应用程序”。以下仅介绍其中一个的配置过程。

选择一个 OPCMaster，右键点击“属性”。





在“配置权限”里的自定义中，把所有的用户权限都设置成允许。

必须有“面向连接的 TCP/IP”，如果列表中有多项，那么必须保证“面向连接的 TCP/IP”在第一项。





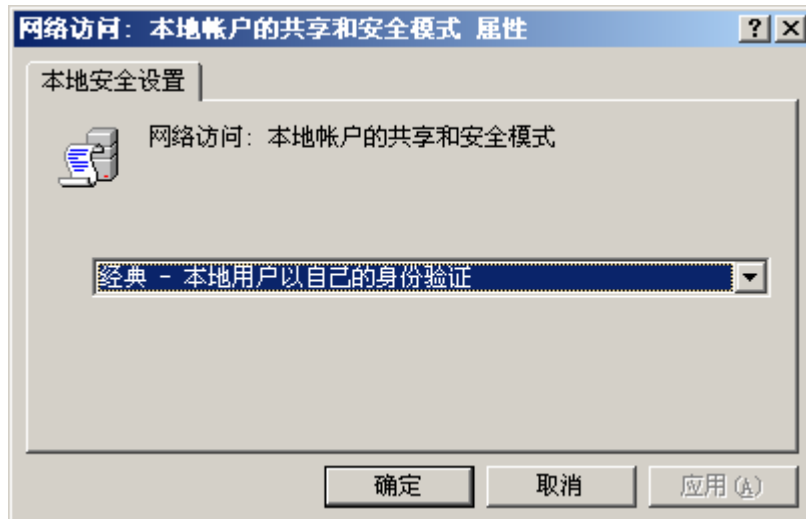
4. 系统设置

1> 关闭防火墙，包括 XP 自带防火墙和第三方防火墙。

如果希望保留防火墙，可以参照 OPC 基金会的文档。

<http://www.opcfoundation.org/DownloadFile.aspx?CM=3&RI=326&CN=KEY&CI=282&CU=4>

2> 控制面板->管理工具->本地安全策略->本地策略->安全选项->“网络访问：本地帐户的共享和安全模式”



二. 客户端的配置

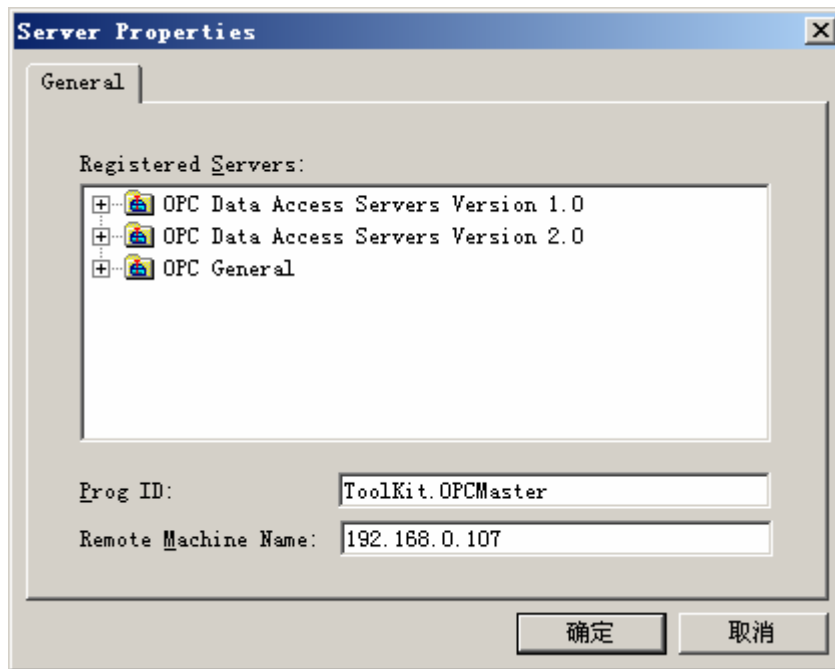
在 PC: 192.168.0.100 上进行配置。Windows XP 的登陆帐号和密码可以不是一样的，该帐户也可以是普通用户。

配置过程同服务器，只需要两个步骤，分别是

2. DCOM 配置
4. 系统设置

三. 连接过程

1. 在 PC: 192.168.0.100 上运行 OPC Quick Client;
2. 菜单 Edit->New Server Connection;
3. 在界面中输入 Prog ID 和服务器的 IP 地址（我这里服务器运行在 192.168.0.107 上）。
说明：如果在客户端安装了 OPCMaster，那么可以在"OPC General"中找到"ToolKit.OPCMaster"；如果没有安装，那么直接输入这串字符即可。



4. 后面的操作过程跟本地 OPC 一样，就不详述了。

四. 配置过程中可能遇到的问题

1. 配置后是否需要重启 WINDOWS 生效?

配置立即生效，不需要重启。

2. 有资料说，客户端只需要 DCOM 配置。但是我测试如果不修改“网络访问：本地帐户的共享和安全模式”，仍然无法正常访问。（吴工说的）

我的笔记本电脑上没有安全策略，后来照着上面描述的去设置 DCOM 也可以访问的。（詹根基说的）