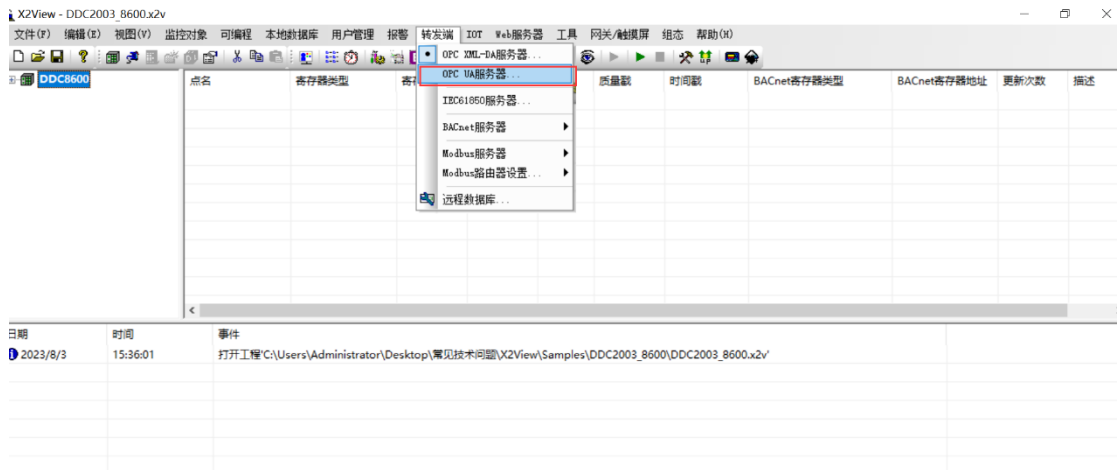
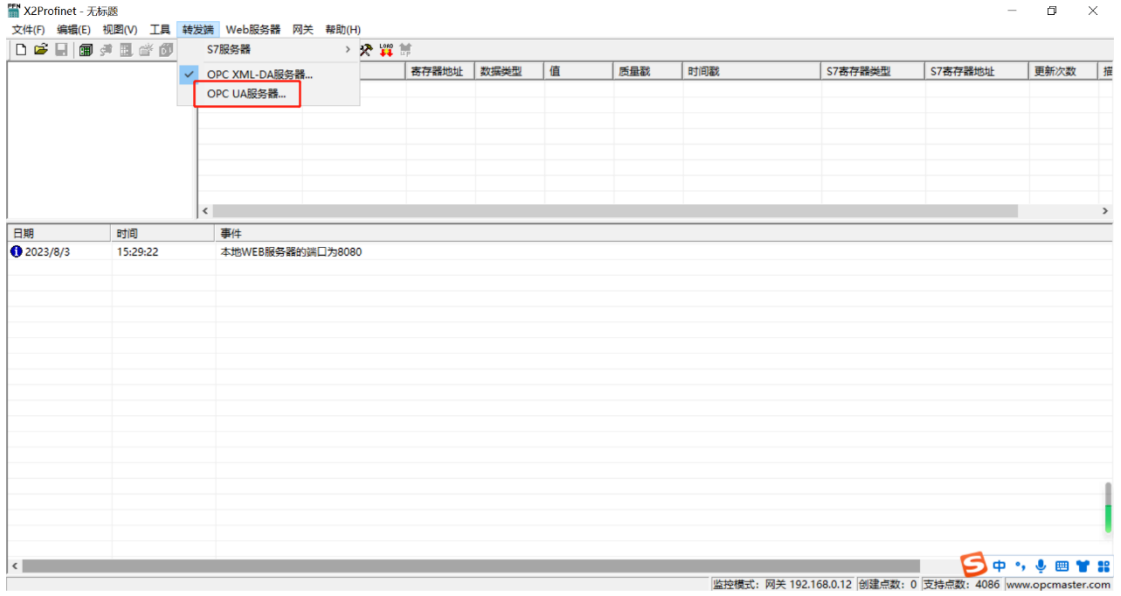


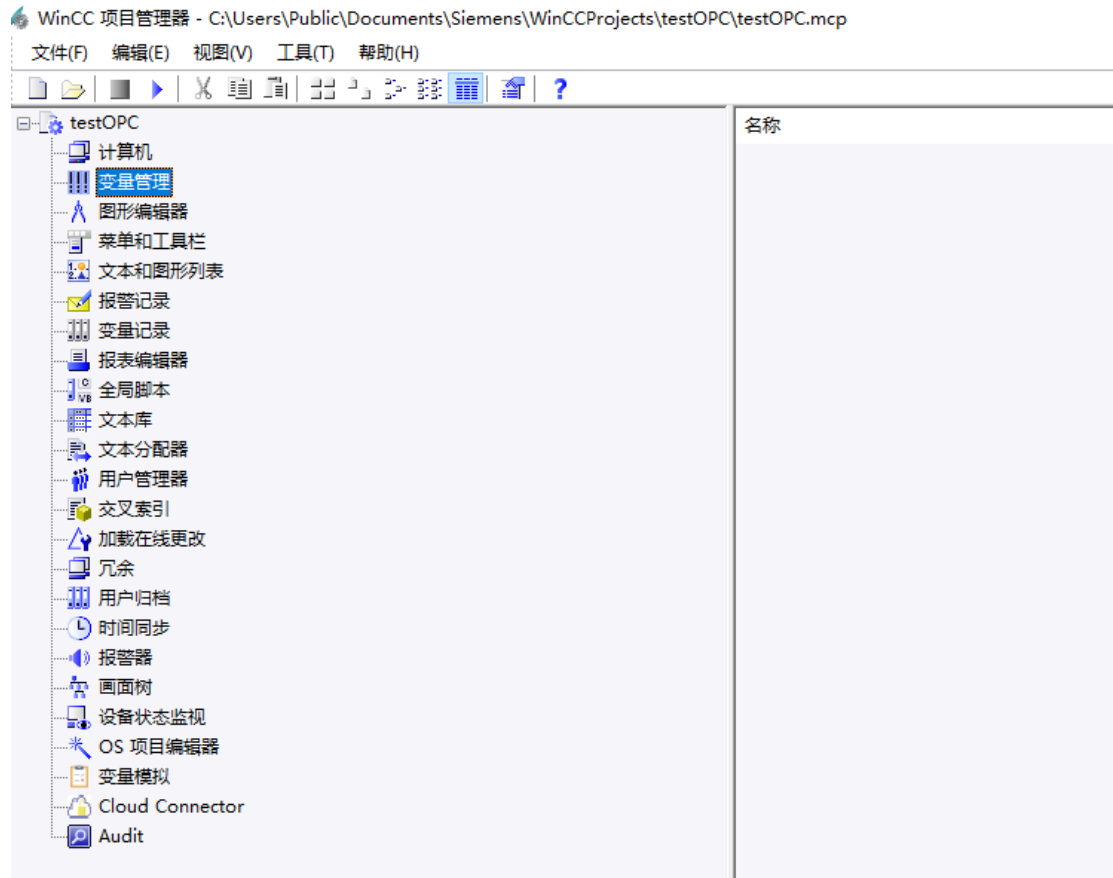
WinCC7.5 通过 OPC UA 访问迅饶网关

迅饶 Modbus 系列网关、BACnet 系列网关、S7 系列网关、组态系列已全部支持 OPC UA 服务器，方便被多个不同的厂家同时集成，推荐 WinCC 的用户优先使用 OPC UA 访问网关。

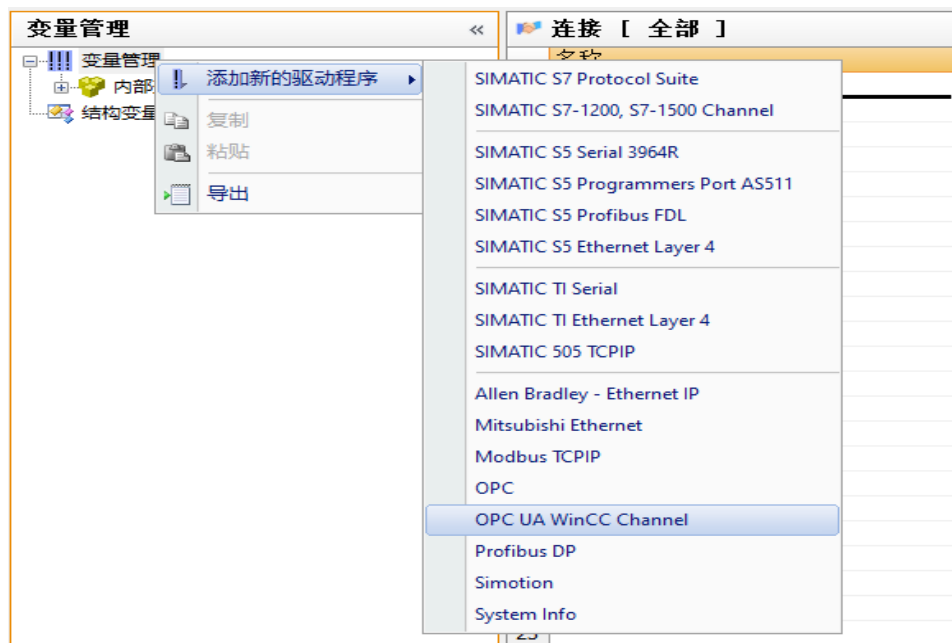


详细操作步骤如下：

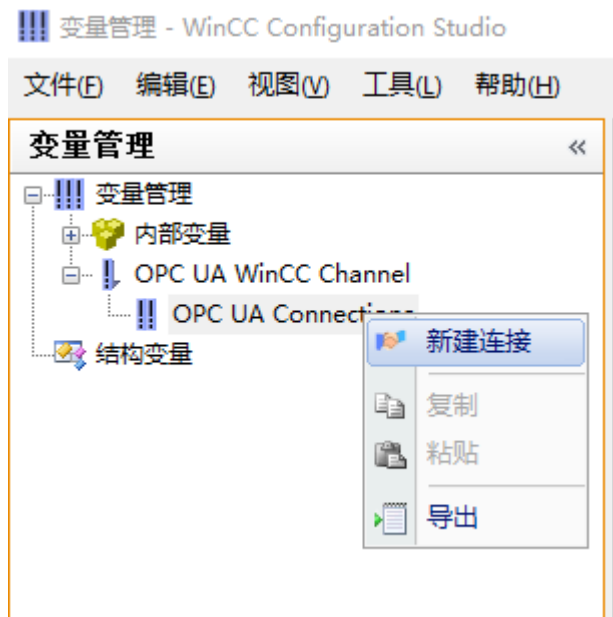
打开 WinCC7.5 ,新建工程 testOPC，如下图：



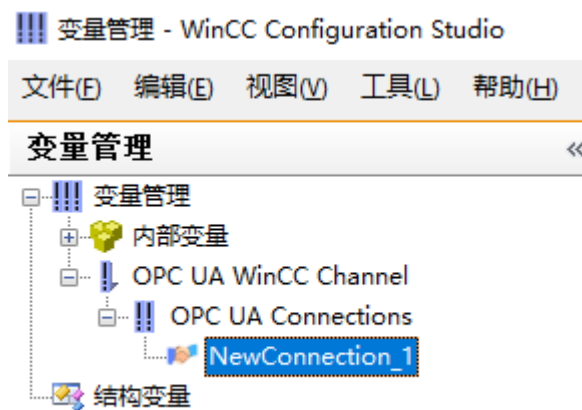
1. 右键“变量管理”，在驱动程序中选择“OPC UA WinCC Channel”



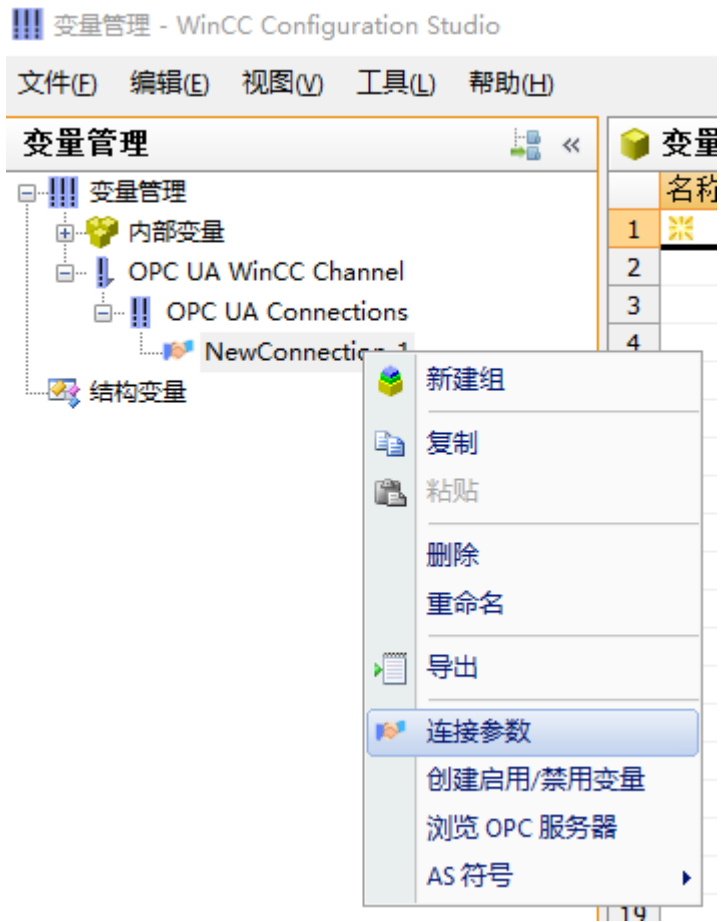
2. 右键“OPC UA Connection”，选择“新建连接”



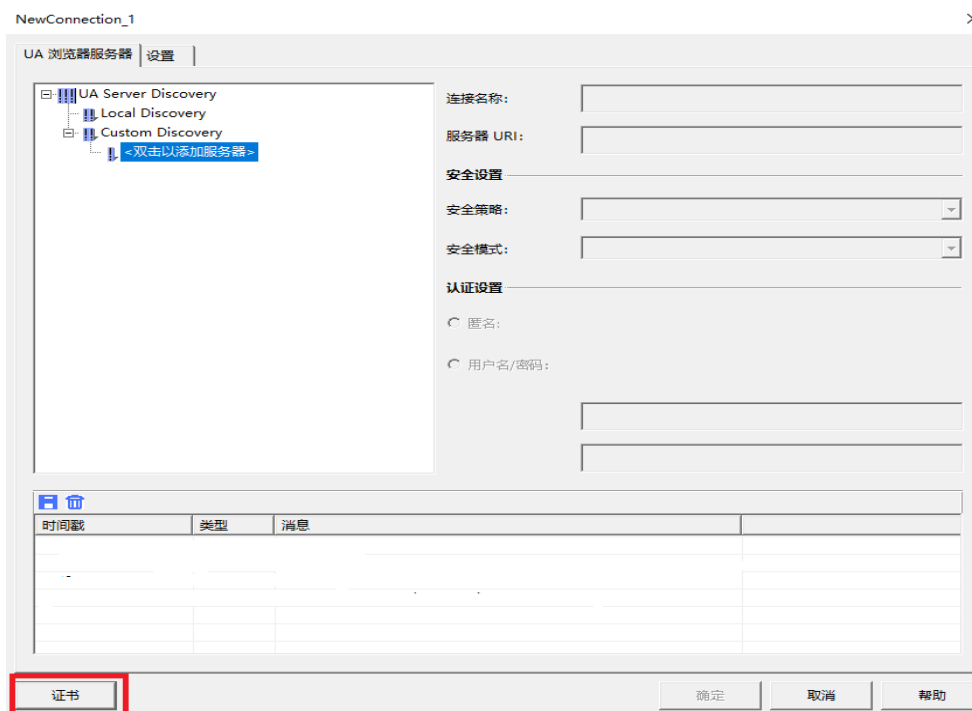
添加连接后，如下图：



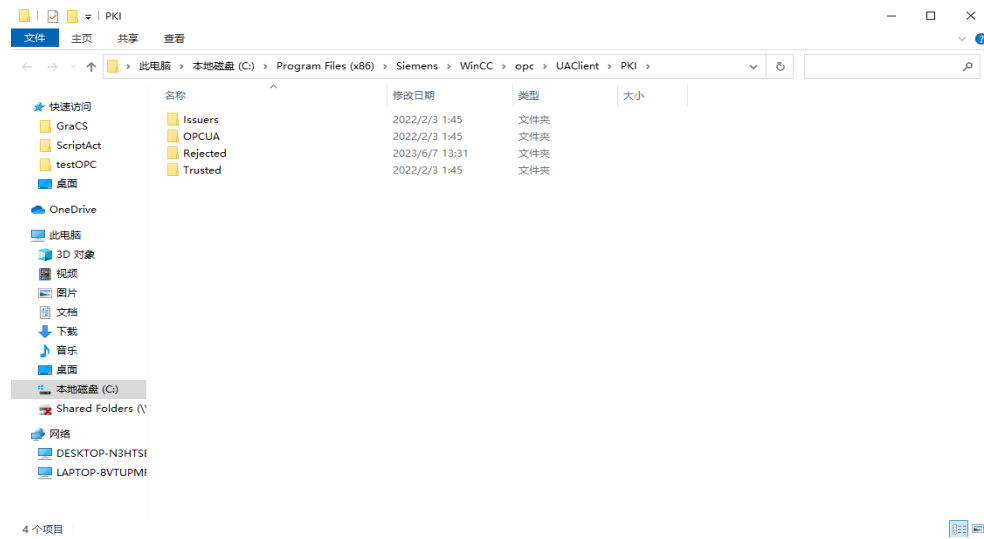
3. 右键“NewConnection_1”，选择“连接参数”



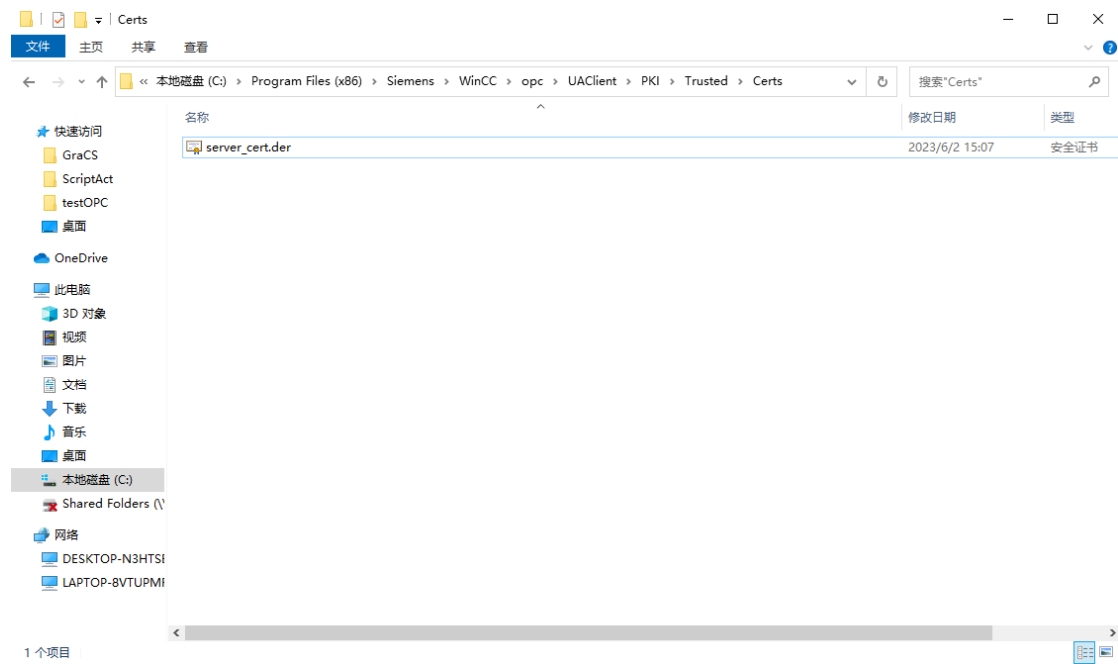
4. 选择连接参数后，弹出如下界面（先不要双击添加节点，看第 6 步）



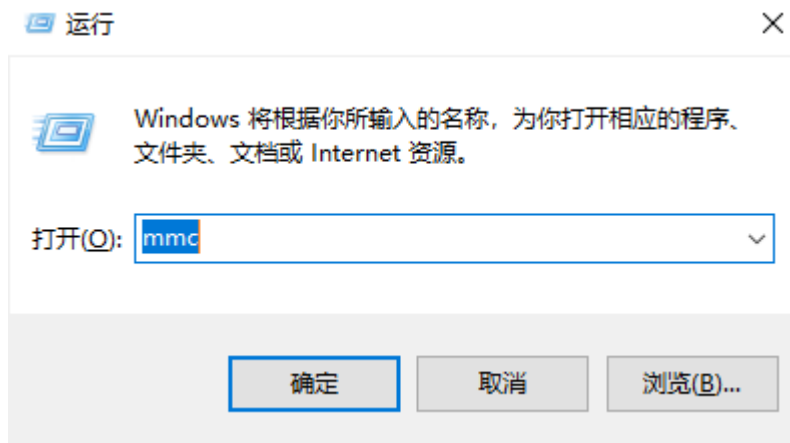
5. 点击“证书”按钮，打开如下对话框



6. 将 OPCServer 的 der 证书复制到 Trusted/Certs 下面



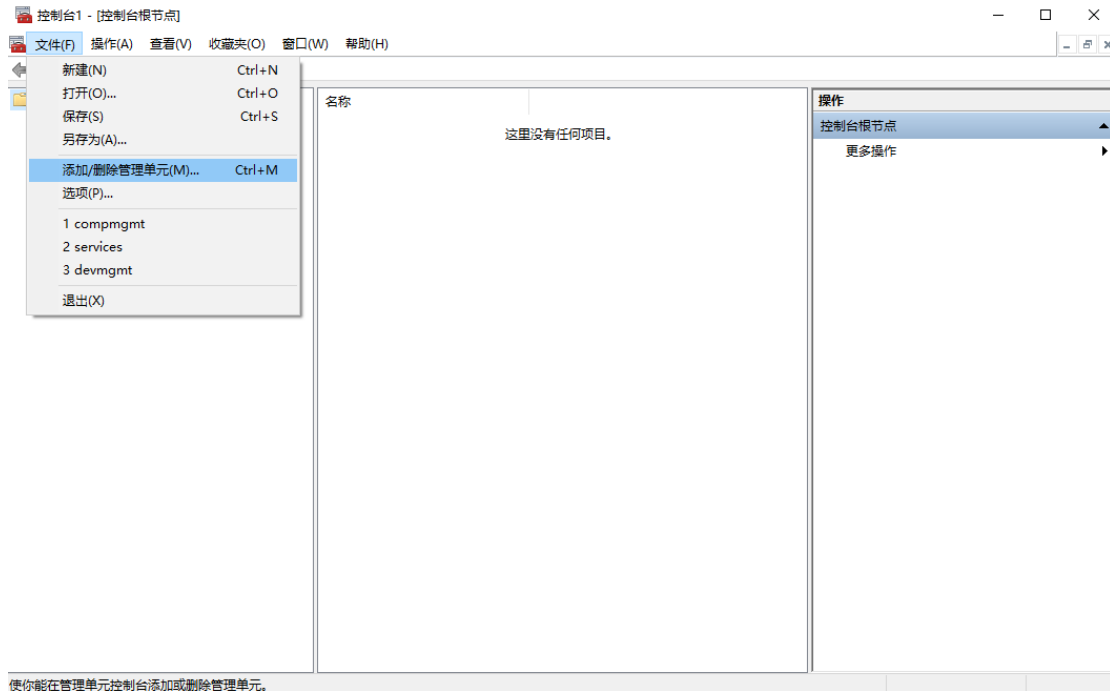
7. 安装证书到 Windows,打开运行对话框, 输入 mmc



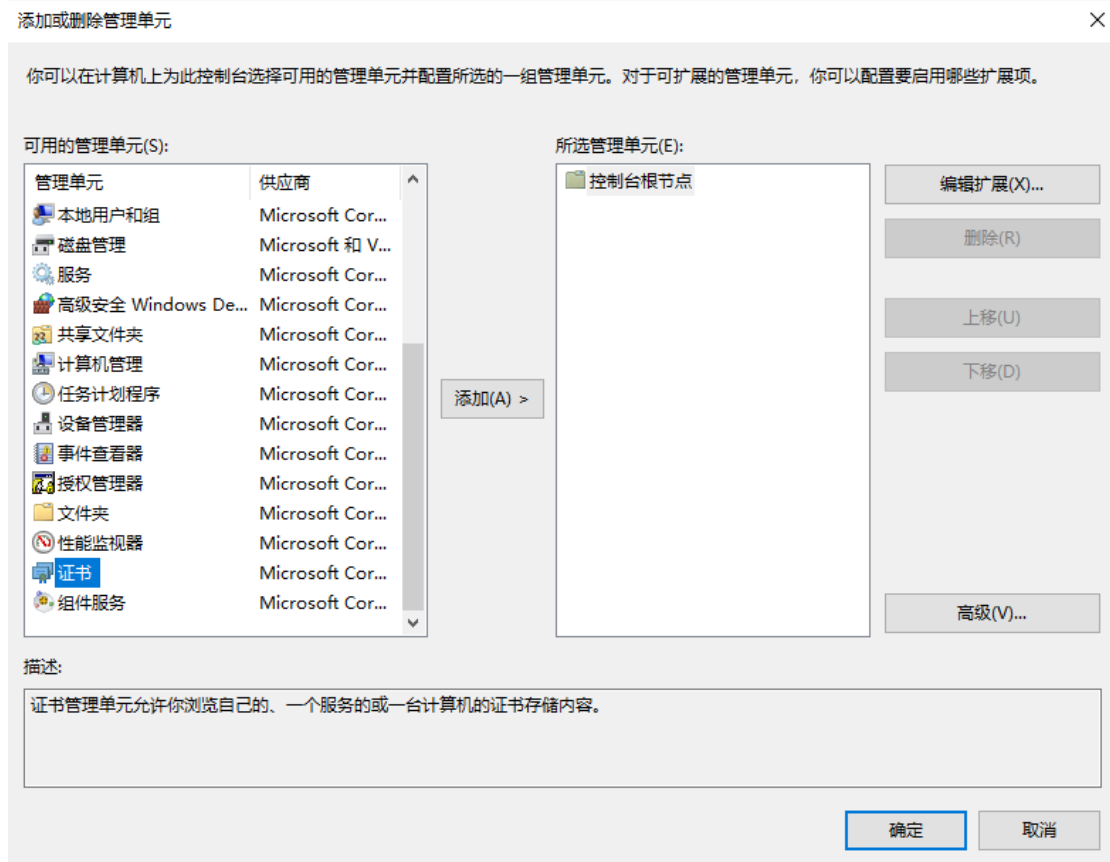
8. 点击确认,打开安装证书对话框



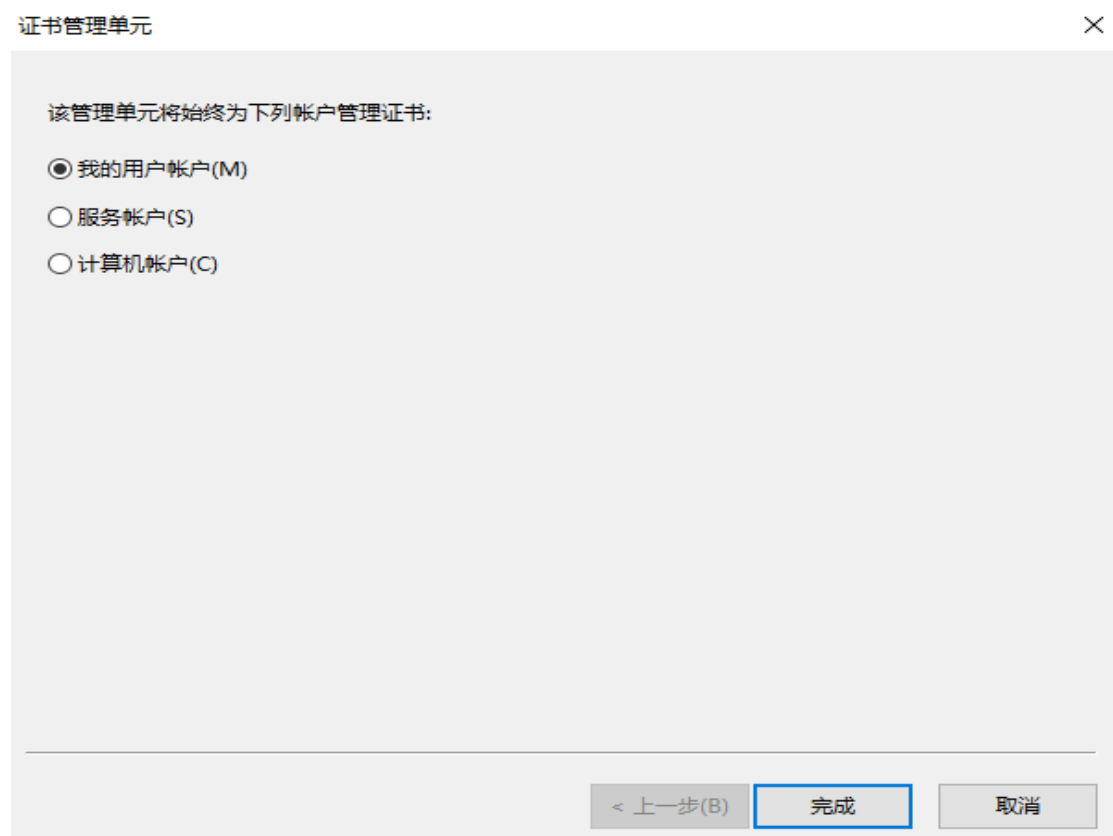
9. 选择“文件”, 打开“添加/删除管理单元”



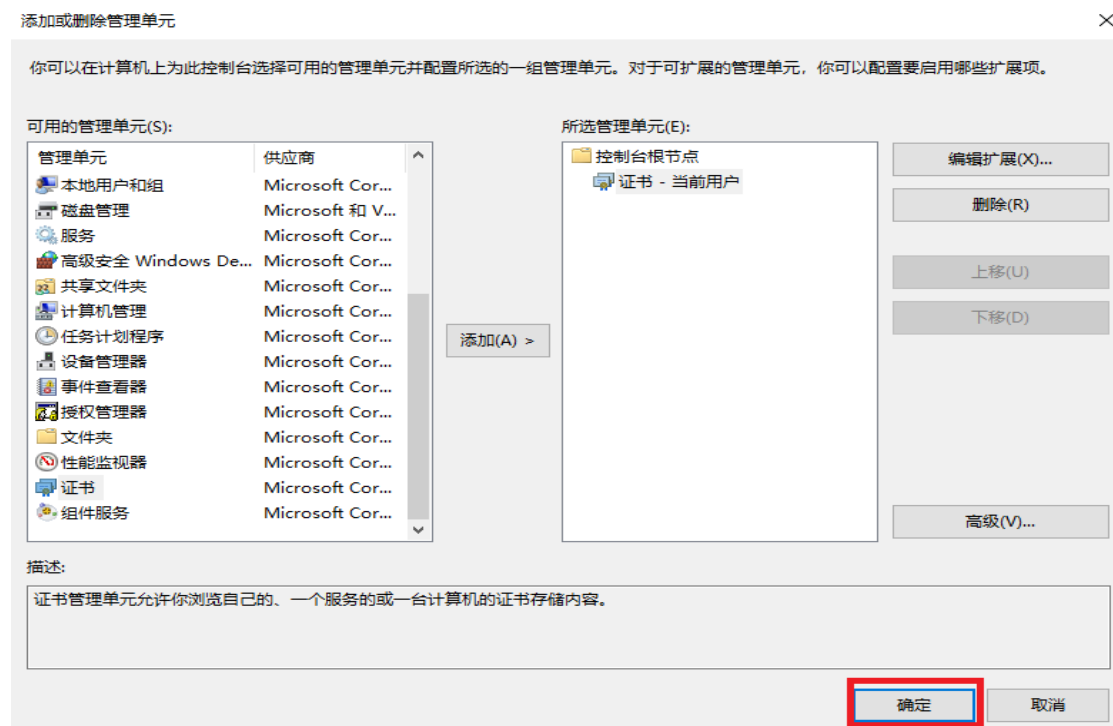
10. 打开“添加/删除管理单元”后，如下



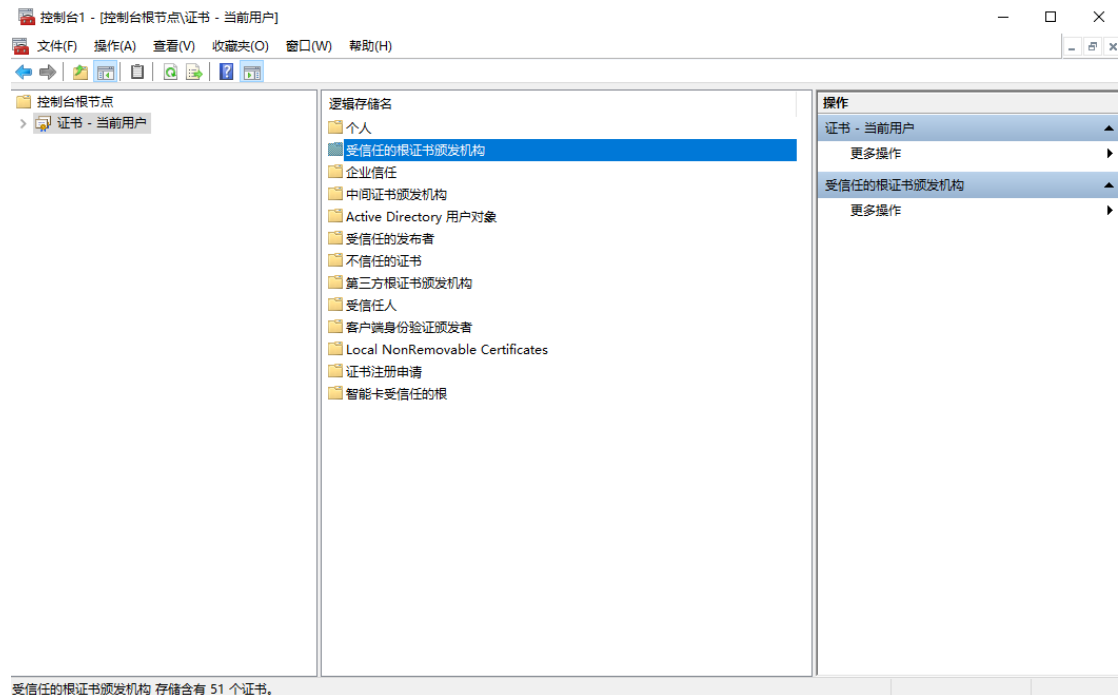
11. 双击证书,弹出如下界面,选择“我的用户帐户”,点击完成



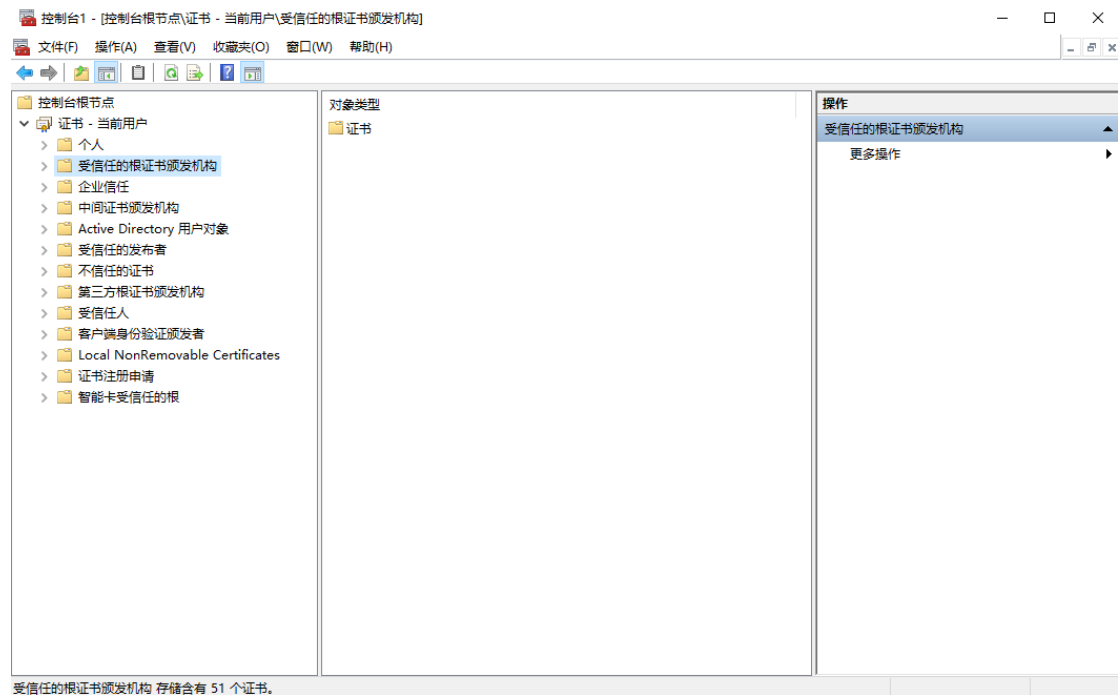
12. 在“添加或删除管理单元”界面,点击确定,回到第9步界面



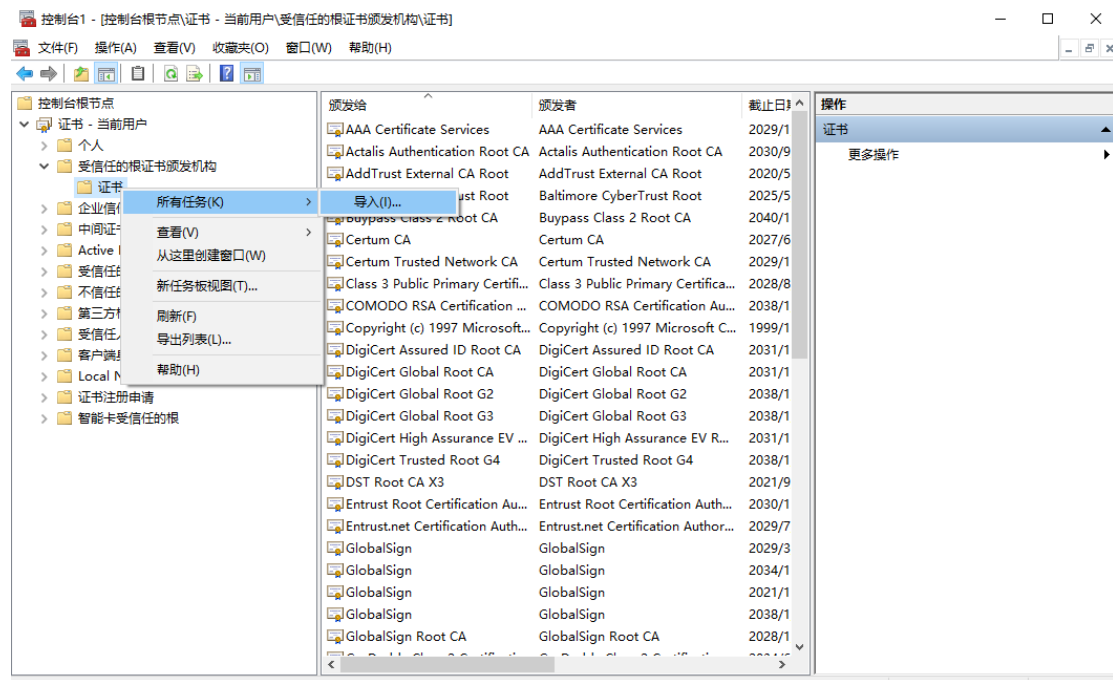
13. 在第 9 步界面中，左侧会出现“证书-当前用户”，点击后，右侧会出现“逻辑存储名”，选择“受信任的根证书颁发机构”，击之



14. 完成第 14 步后，界面会变成下面的样子



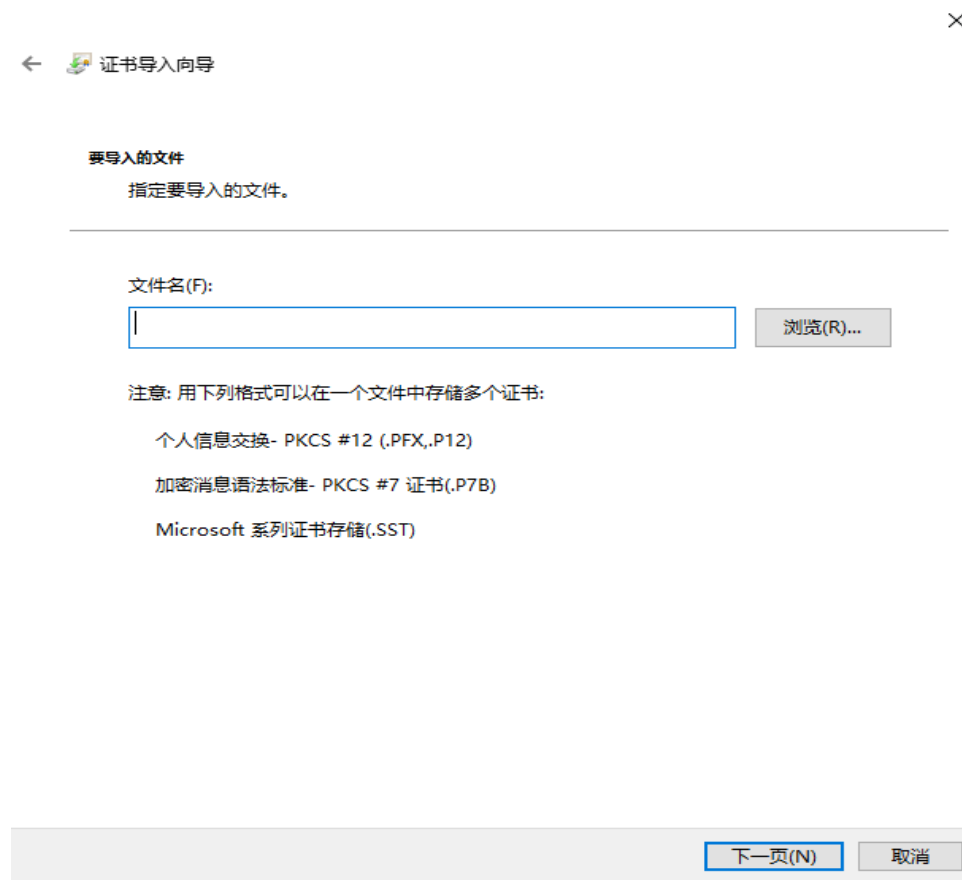
15. 展开“受信任的根证书颁发机构”节点,选择“证书”, 右键选择“所有任务” - “导入”



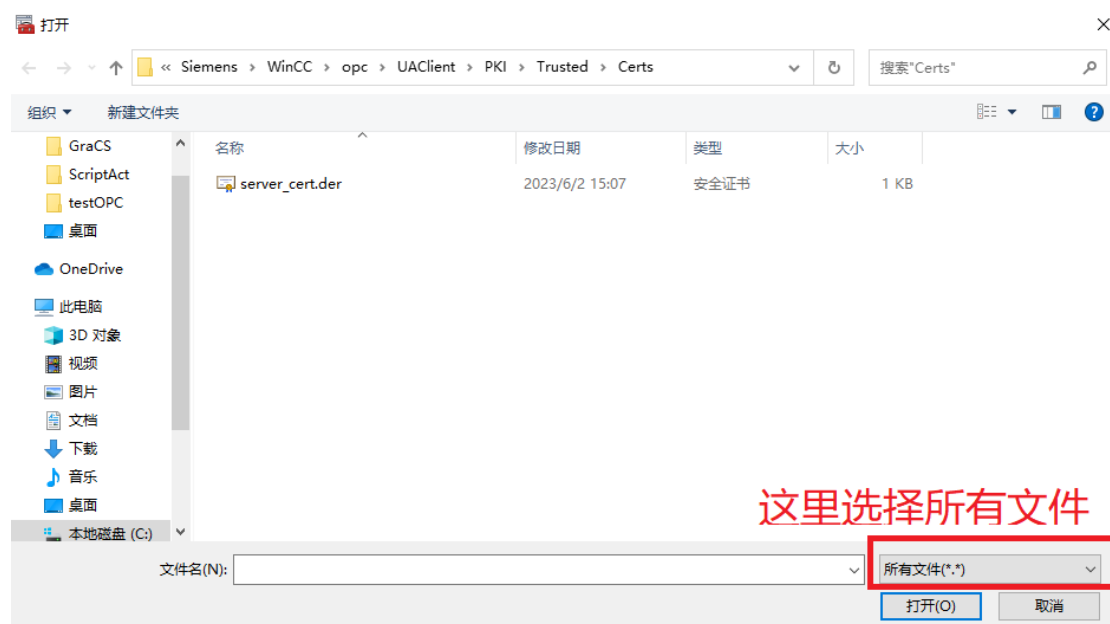
16. 选择导入后, 弹出以下界面



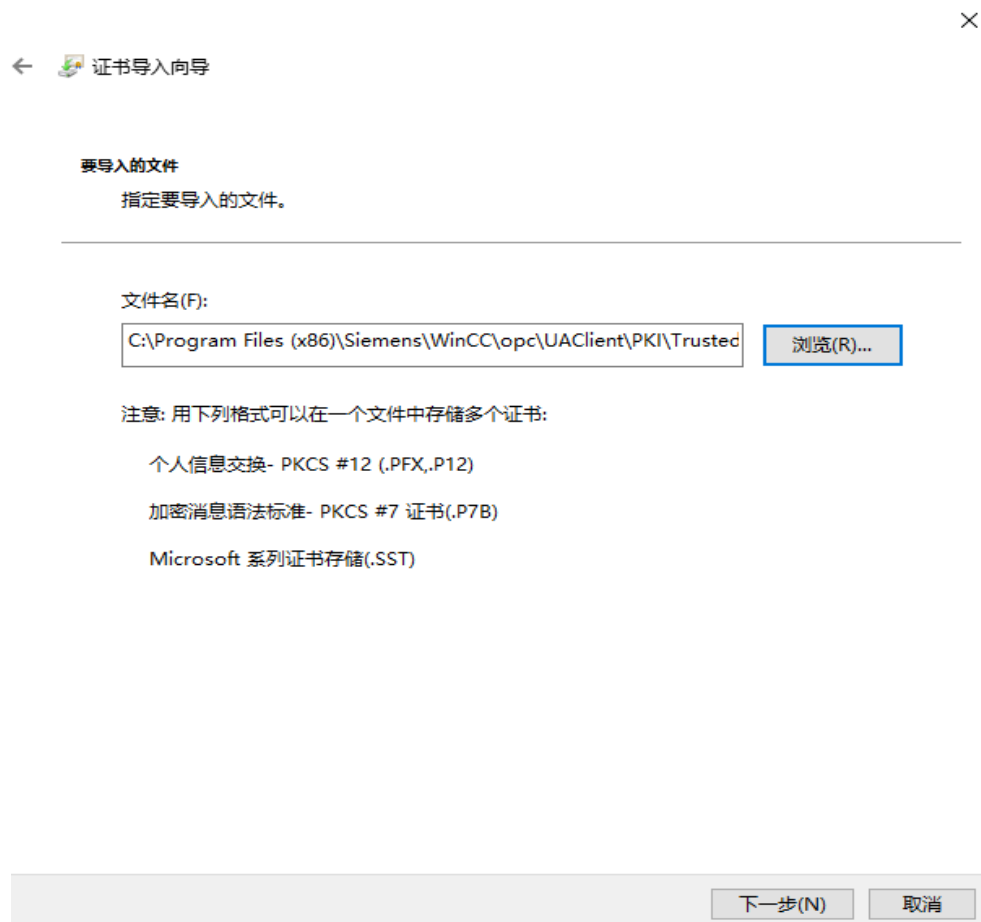
17. 选择下一页，如下图



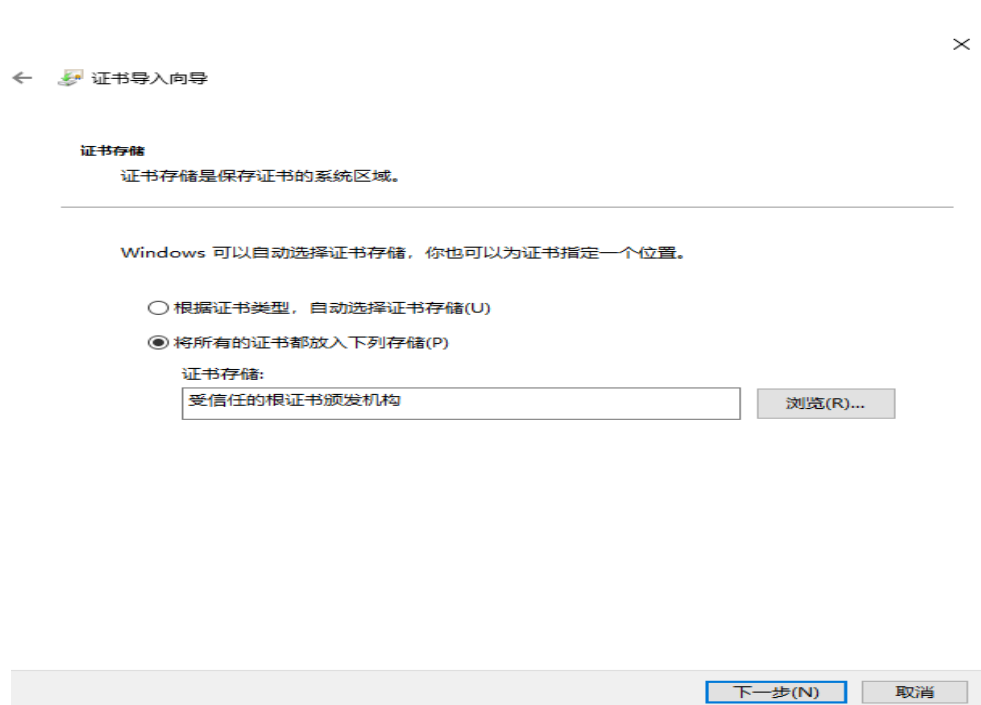
18. 点击“浏览”，选择 Trust/Certs 下面服务器证书



19. 选择好证书后，选择“打开”，如下界面：



20. 点击“下一步”，选择“将所有的证书都放入下列存储”，证书存储路径选择“受信任的根证书颁发机构”，如下图



21. 点击下一步,弹出以下界面

← 证书导入向导

×

正在完成证书导入向导

单击“完成”后将导入证书。

你已指定下列设置:

用户选定的证书存储	受信任的根证书颁发机构
内容	证书
文件名	C:\Program Files (x86)\Siemens\WinCC\opc\UAClient\PKI\Trusted\

完成(F)

取消

22. 点击完成后,会有证书导入的提示

控制台1 - [控制台根节点\证书 - 当前用户\受信任的根证书颁发机构\证书]

文件(F) 操作(A) 查看(V) 收藏夹(O) 窗口(W) 帮助(H)



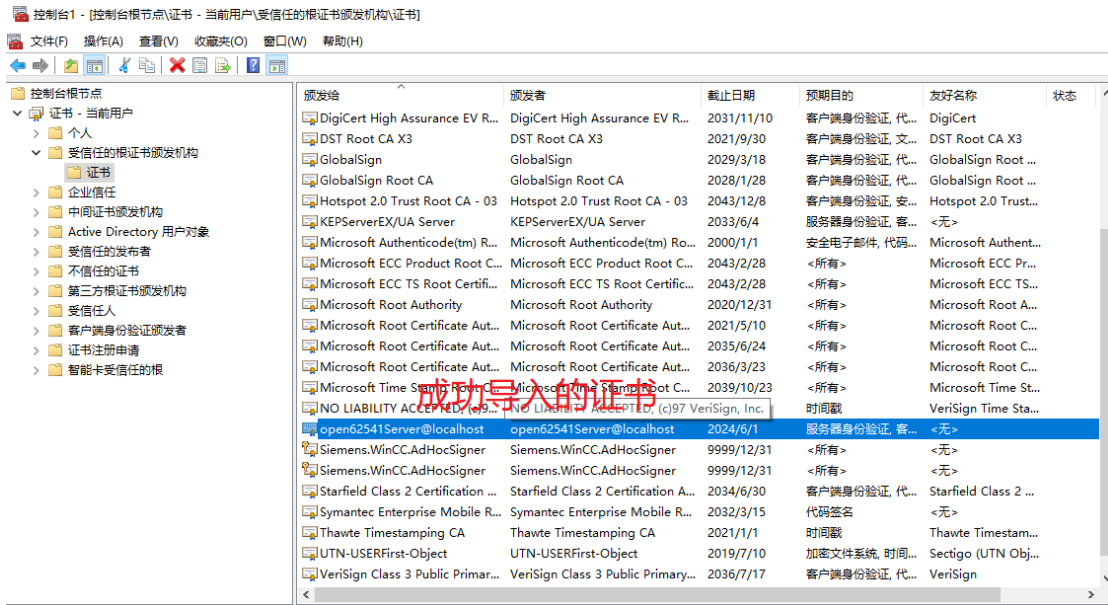
- 控制台根节点
 - 证书 - 当前用户
 - 个人
 - 受信任的根证书颁发机构
 - 证书
 - 企业信任
 - 中间证书颁发机构
 - Active Directory 用户对象
 - 受信任的发布者
 - 不信任的证书
 - 第三方根证书颁发机构
 - 受信任人
 - 客户端身份验证颁发者
 - 证书注册申请
 - 智能卡受信任的根

颁发给	颁发者	截止日期	预期目的	友好名称	状态
AAA Certificate Services	AAA Certificate Services		客户端身份验证, 代...	Sectigo (AAA)	
AddTrust External CA Root	AddTrust External CA R...		客户端身份验证, 代...	Sectigo (AddTrust)	
Baltimore CyberTrust Root	Baltimore CyberTrust R...		客户端身份验证, 代...	DigiCert Baltimor...	
Class 3 Public Primary Certifi...	Class 3 Public Primary C...		客户端身份验证, 代...	VeriSign Class 3 P...	
Copyright (c) 1997 Microsoft...	Copyright (c) 1997 Micr...		时间戳	Microsoft Timest...	
DigiCert Assured ID Root CA	DigiCert Assured ID Ro...		客户端身份验证, 代...	DigiCert	
DigiCert Global Root CA	DigiCert Global Root CA		客户端身份验证, 代...	DigiCert	
DigiCert Global Root G2	DigiCert Global Root G...		客户端身份验证, 代...	DigiCert Global R...	
DigiCert Global Root G3	DigiCert Global Root G...		客户端身份验证, 代...	DigiCert Global R...	
DigiCert High Assurance EV ...	DigiCert High Assurance EV R...	2031/11/10	客户端身份验证, 代...	DigiCert	
DST Root CA X3	DST Root CA X3	2021/9/30	客户端身份验证, 文...	DST Root CA X3	
GlobalSign	GlobalSign	2029/3/18	客户端身份验证, 代...	GlobalSign Root ...	
GlobalSign Root CA	GlobalSign Root CA	2028/1/28	客户端身份验证, 代...	GlobalSign Root ...	
Hotspot 2.0 Trust Root CA - ...	Hotspot 2.0 Trust Root CA - 03	2043/12/8	客户端身份验证, 安...	Hotspot 2.0 Trust...	
KEPSEServerEX/UA Server	KEPSEServerEX/UA Server	2033/6/4	服务器身份验证, 客...	<无>	
Microsoft Authenticode(tm) ...	Microsoft Authenticode(tm) Ro...	2000/1/1	安全电子邮件, 代码...	Microsoft Authent...	
Microsoft ECC Product Root...	Microsoft ECC Product Root C...	2043/2/28	<所有>	Microsoft ECC Pr...	
Microsoft ECC TS Root Certi...	Microsoft ECC TS Root Certif...	2043/2/28	<所有>	Microsoft ECC TS...	
Microsoft Root Authority	Microsoft Root Authority	2020/12/31	<所有>	Microsoft Root A...	
Microsoft Root Certificate A...	Microsoft Root Certificate Aut...	2021/5/10	<所有>	Microsoft Root C...	
Microsoft Root Certificate A...	Microsoft Root Certificate Aut...	2035/6/24	<所有>	Microsoft Root C...	
Microsoft Root Certificate A...	Microsoft Root Certificate Aut...	2036/3/23	<所有>	Microsoft Root C...	
Microsoft Time Stamp Root ...	Microsoft Time Stamp Root C...	2039/10/23	<所有>	Microsoft Time St...	

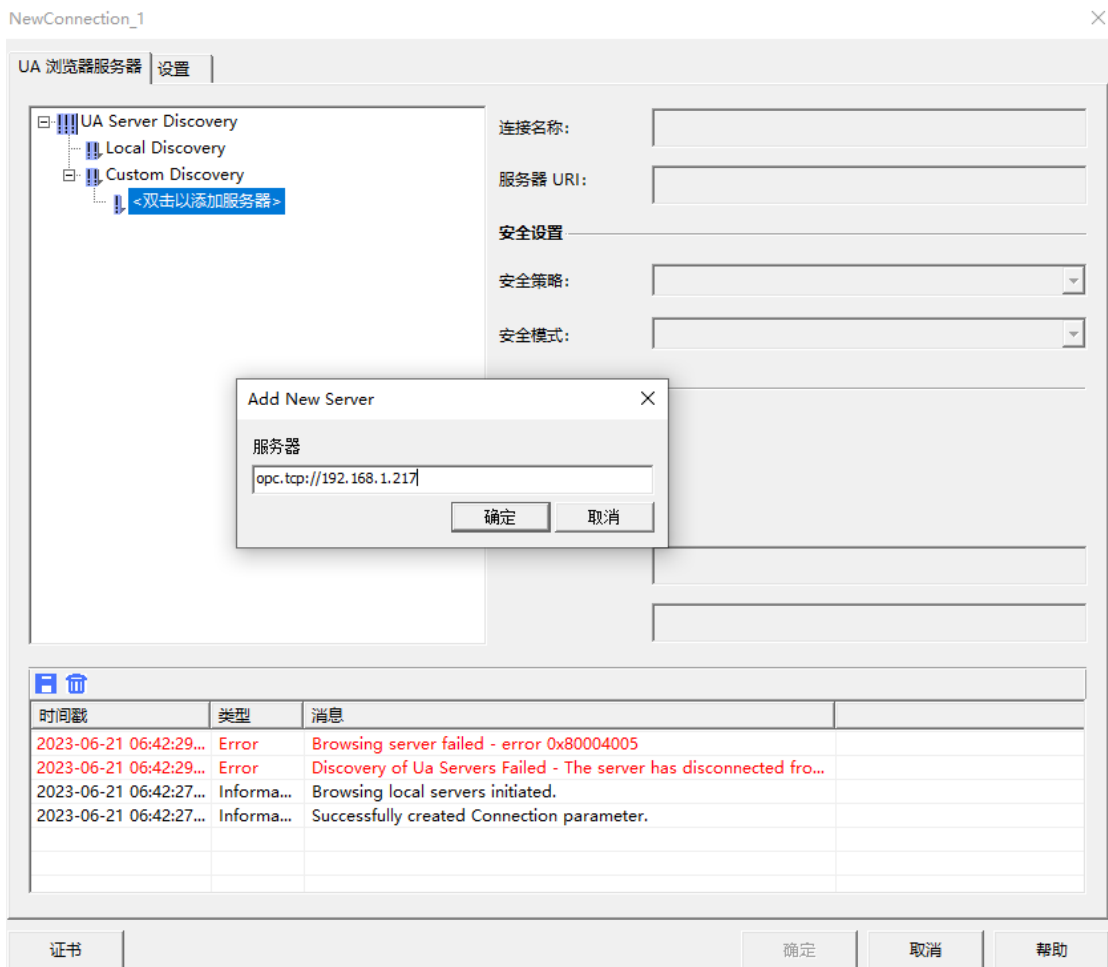
证书导入向导

1 导入成功。

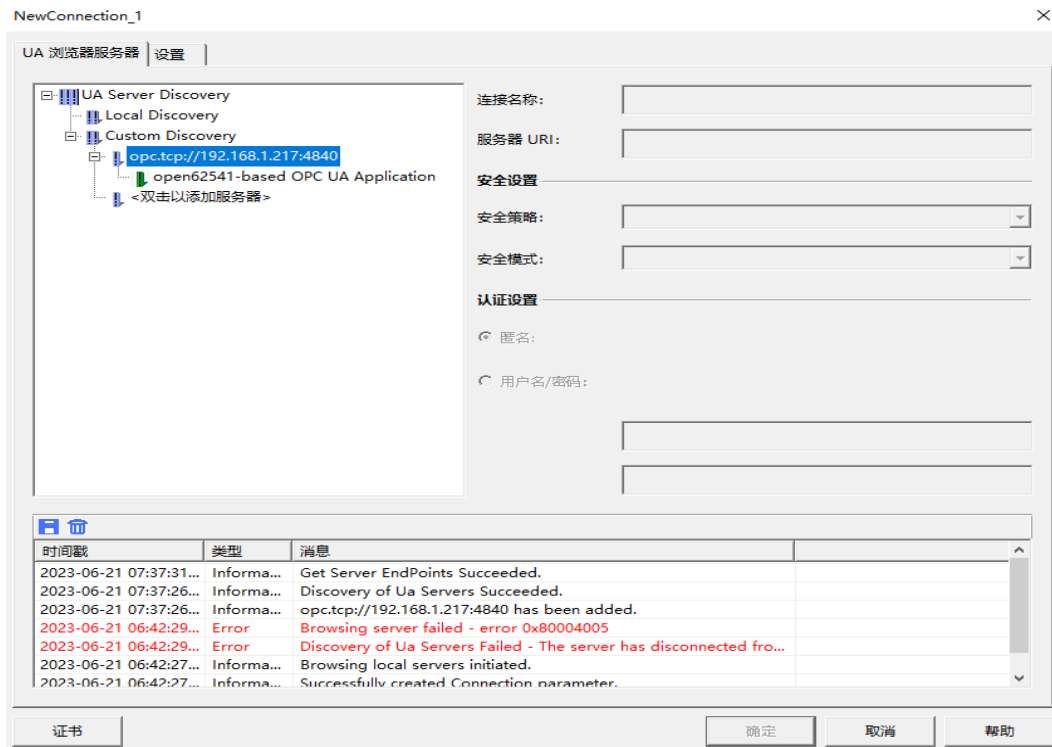
确定



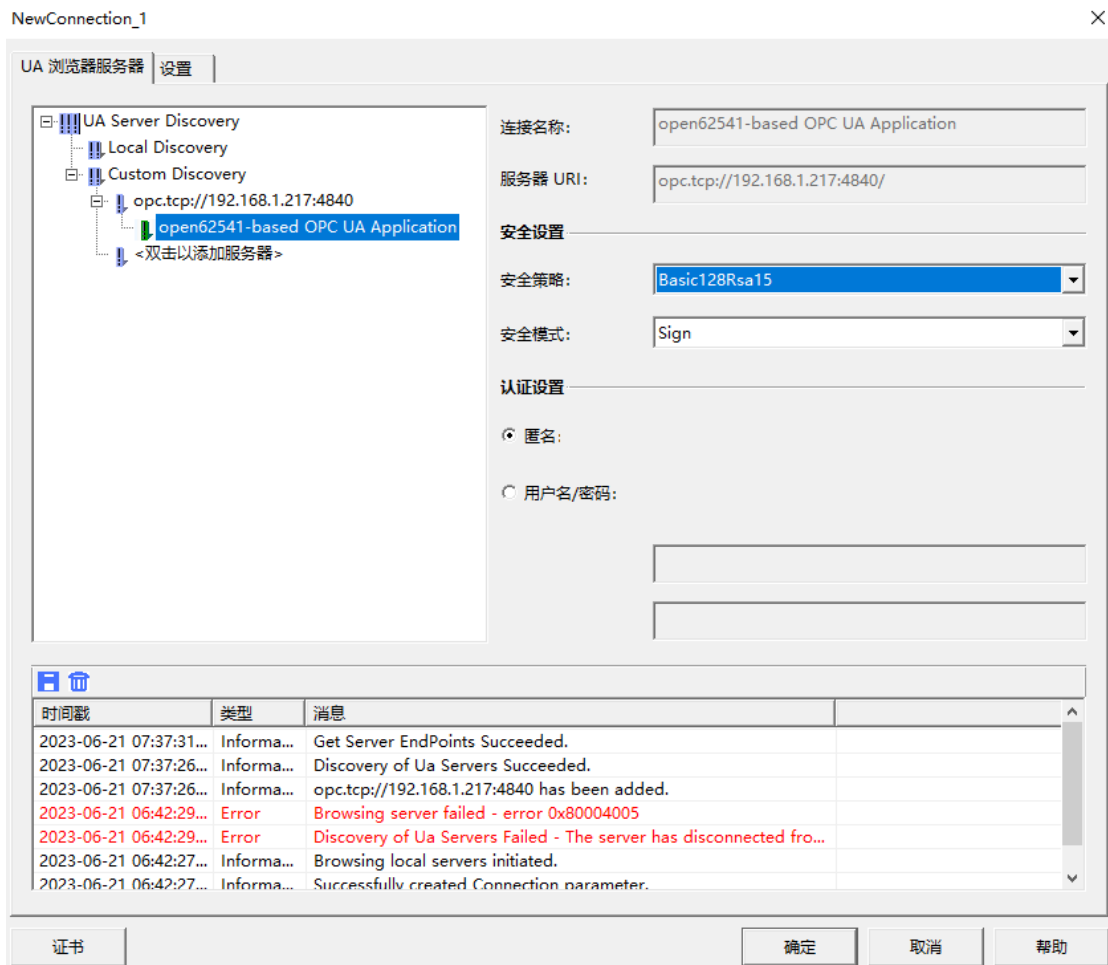
23. 证书成功导入后，接第 5 步，“双击以添加服务器”



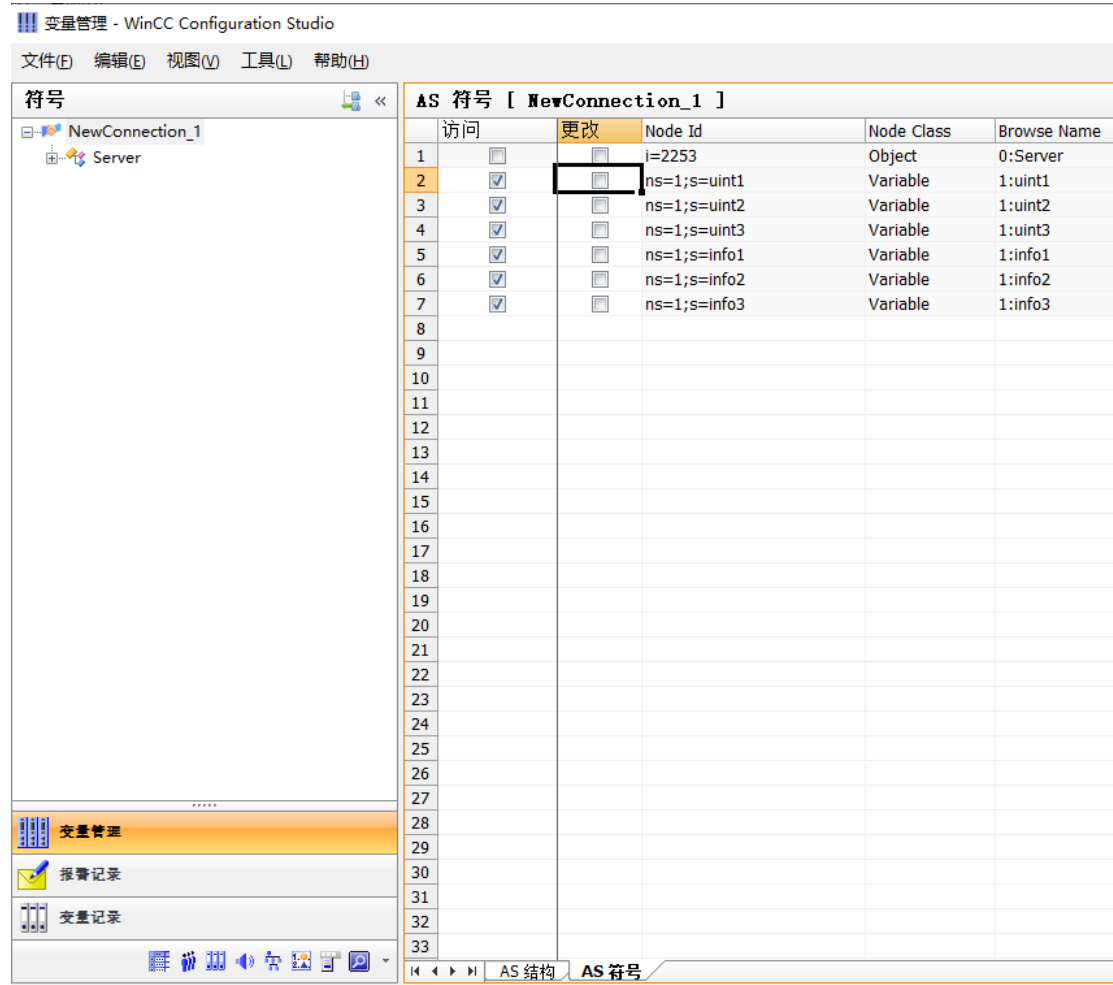
24. 点击确认后，连接服务器如果成功，界面如下



25. 选择绿色节点，右侧下拉框选择“Basic128Rsa15”，“Sign”



28. 在右侧选择变量，添加到 Wincc7.5 中



29. 在 WinCC 变量管理界面，选择“OPC UA WINCC Channel”，右侧选择“变量”，就可以看到刚才添加的变量

变量管理 <<

- !!! 变量管理
 - 内部变量
 - OPC UA WinCC Channel**
 - OPC UA Connections
 - NewConnection_1
 - 结构变量

变量管理

报警记录

变量记录

🔍 🏠 📄 🔊 🗣️ 📄 📄

变量 [OPC UA WinCC Channel]

	名称	注释	值
1	info1	info1	
2	info2	info2	
3	info3	info3	
4	uint1	uint1	
5	uint2	uint2	
6	uint3	uint3	
7	✖		
8			
9			
10			
11			
12			
13			
14			
15			
16			
17			
18			
19			
20			
21			
22			
23			
24			
25			
26			
27			
28			
29			
30			
31			
32			
33			

🏠 🔍 🏠 📄 🔊 🗣️ 📄 📄

连接 组 **变量**